

L'ÉCHAPPÉE

Angers - Les Bretonnières



Bâtiment	Logement	Type	Niveau
B3	M17	T3	RDC

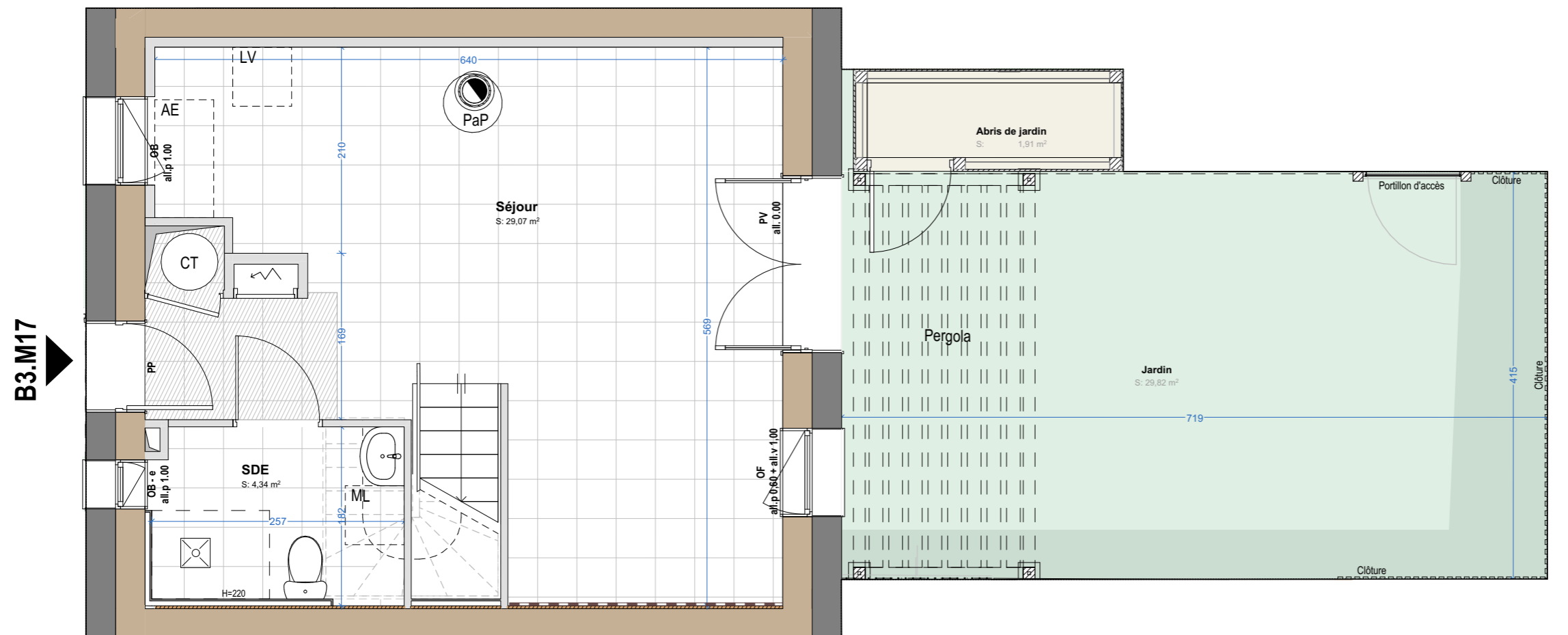
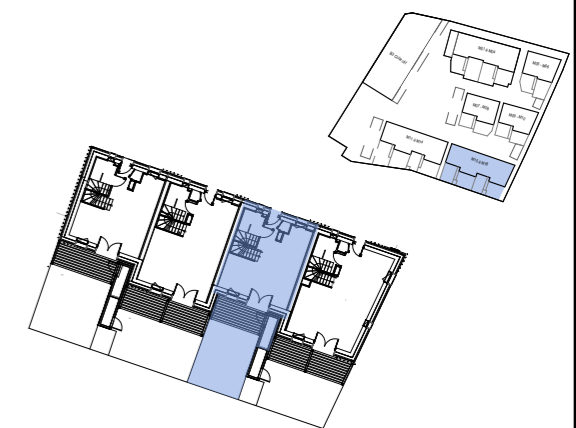
SURFACE HABITABLE

RDC		
	Salle d'eau	4,34
	Séjour	29,07
R+1		
	Chambre 01	14,68
	Chambre 02	10,06
	Palier	2,07
	Salle de bain	4,84

SHAB TOTALE 65,06 m²

SURFACE EXTERIEURE 31,73 m²
jardin + abri

PLAN DE REPERAGE



LEGENDE TECHNIQUE

Accès au logement	Gaine technique	Poêle à pellets	Attente lave-vaisselle	OB Ouvrant oscillo-battant	a BSO : brise soleil orientable électrique
Haie fruitière	GTL	CT Chauffe-Eau Thermodynamique	Attente machine-à-laver	OA Ouvrant coulissant	b Volet battant persienné
Pelouse	Mur Briques de Terre Crue	Soffite technique	Attente évier	OF Ouvrant à la française	c Volet roulant électrique
Sol finition sol souple	Enduit terre	all.p Allège pleine	PP Porte pleine	OI Ouvrant à l'italienne (soufflet fixé en partie haute)	d Store enroulable intérieur manuel
Sol finition carrelage	Plinthe technique	all.v Allège vitrée fixe	PV Porte vitrée	OC Ouvrant canadien (soufflet fixé en partie basse)	e Vitrage opalescent
	Doublage plaque de plâtre			F Vitrage fixe	f Vitrage à contrôle solaire

Les surfaces, côtes, gaines, retombées, soffites et faux-plafonds ainsi que l'emplacement des sanitaires ne sont pas tous figurés et le sont à titre indicatif. Des modifications sont susceptibles d'être apportées à ce plan en fonction des impératifs administratifs, des contraintes techniques de conception et des tolérances d'exécution, tant en ce qui concerne les dimensions libres que les équipements et les réseaux divers, les appareillages sanitaires et électriques.

PLAN DE COMMERCIALISATION

12/04/2024

INDICE : A

(apm) & associés

URBANISME . ARCHITECTURE . ECOLOGIES

Paris . Rennes

L'ÉCHAPPÉE

Angers - Les Bretonnières



Bâtiment	Logement	Type	Niveau
B3	M17	T3	R+1

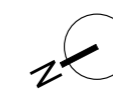
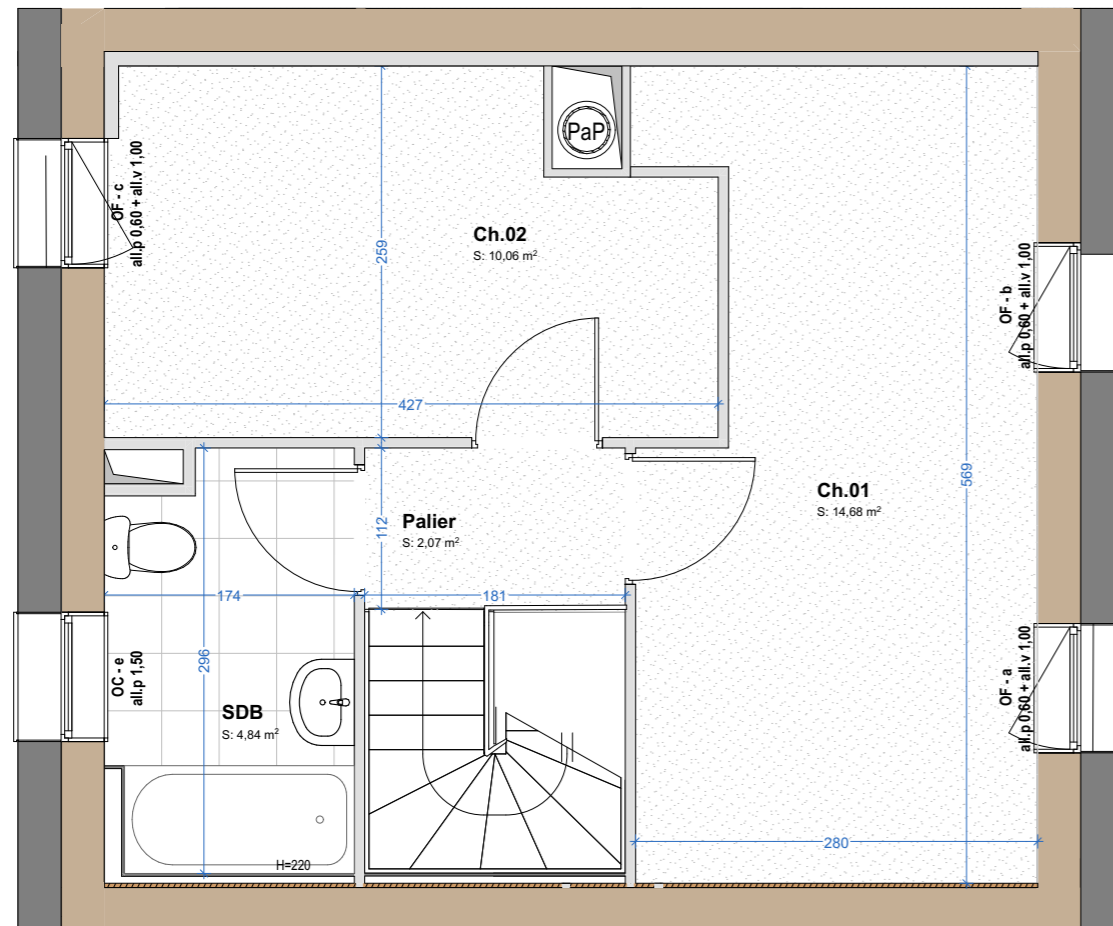
SURFACE HABITABLE

RDC		
	Salle d'eau	4,34
	Séjour	29,07
R+1		
	Chambre 01	14,68
	Chambre 02	10,06
	Palier	2,07
	Salle de bain	4,84

SHAB TOTALE 65,06 m²

SURFACE EXTERIEURE 31,73 m²
jardin + abri

PLAN DE REPERAGE



LEGENDE TECHNIQUE

Accès au logement	Gaine technique	Poêle à pellets	Attente lave-vaisselle	OB Ouvrant oscillo-battant	a BSO : brise soleil orientable électrique
Haie fruitière	GTL	Chauffe-Eau Thermodynamique	Attente machine-à-laver	OA Ouvrant coulissant	b Volet battant persienné
Pelouse	Mur Briques de Terre Crue	Soffite technique	Attente évier	OF Ouvrant à la française	c Volet roulant électrique
Sol finition sol souple	Enduit terre	all.p Allège pleine	PP Porte pleine	OI Ouvrant à l'italienne (soufflet fixé en partie haute)	d Store enroulable intérieur manuel
Sol finition carrelage	Plinthe technique	all.v Allège vitrée fixe	PV Porte vitrée	OC Ouvrant canadien (soufflet fixé en partie basse)	e Vitrage opalescent
	Doublage plaque de plâtre			F Vitrage fixe	f Vitrage à contrôle solaire

Les surfaces, côtes, gaines, retombées, soffites et faux-plafonds ainsi que l'emplacement des sanitaires ne sont pas tous figurés et le sont à titre indicatif. Des modifications sont susceptibles d'être apportées à ce plan en fonction des impératifs administratifs, des contraintes techniques de conception et des tolérances d'exécution, tant en ce qui concerne les dimensions libres que les équipements et les réseaux divers, les appareillages sanitaires et électriques.

PLAN DE COMMERCIALISATION

12/04/2024

INDICE : A

(apm) & associés

URBANISME . ARCHITECTURE . ECOLOGIES

Paris . Rennes