

# L'ÉCHAPPÉE

Angers - Les Bretonnières



Bâtiment	Logement	Type	Niveau
B3	M09	T3	RDC

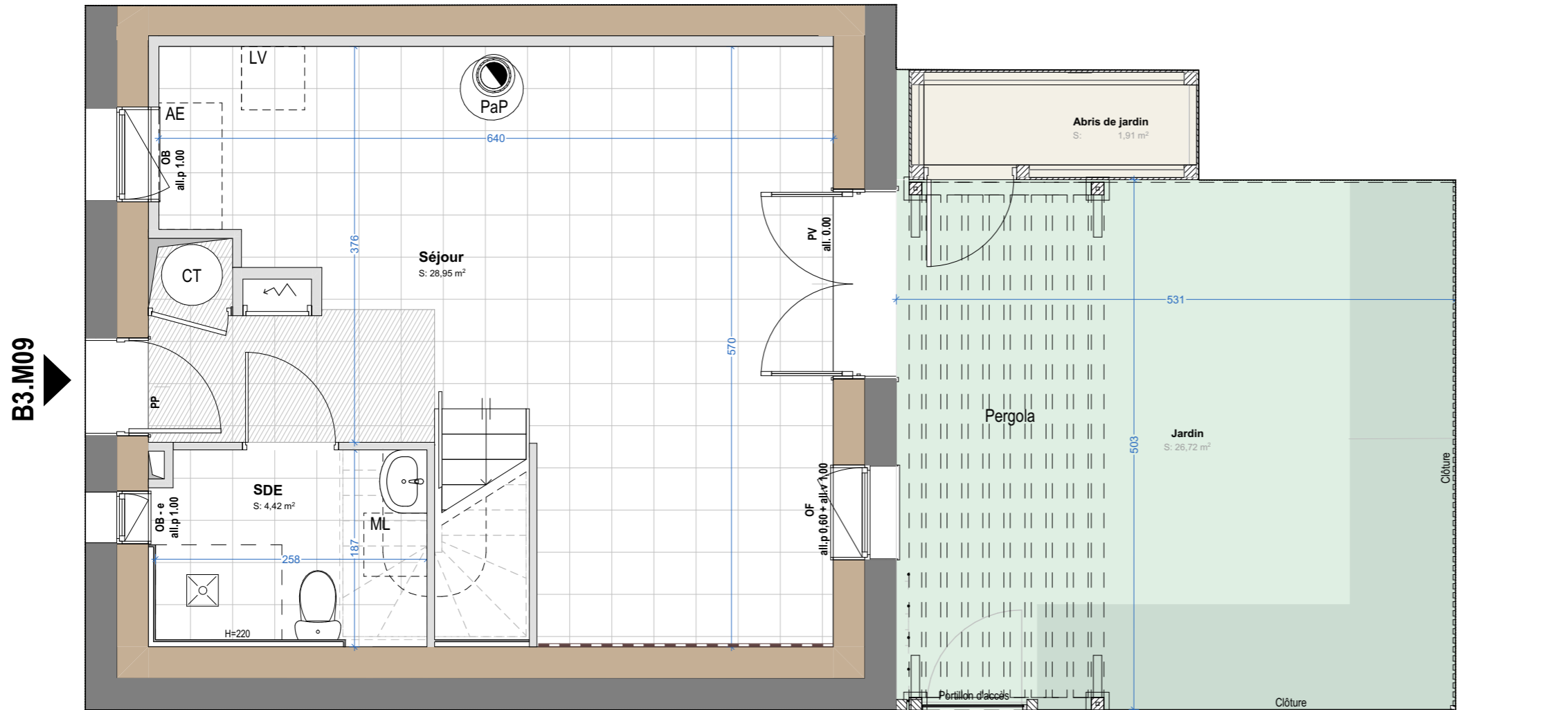
## SURFACE HABITABLE

Niveau	Room	Surface (m²)
RDC	Salle d'eau	4,42
	Séjour	28,95
R+1	Chambre 01	14,72
	Chambre 02	9,79
	Palier	2,08
	Salle de bain	4,93

**SHAB TOTALE 64,89 m²**

**SURFACE EXTERIEURE 28,63 m²**  
jardin + abri

## PLAN DE REPERAGE



### LEGENDE TECHNIQUE

Accès au logement	Gaine technique	Poêle à pellets	Attente lave-vaisselle	Ouvrant oscillo-battant	a BSO : brise soleil orientable électrique
Haie fruitière	Mur Briques de Terre Crue	Chauffe-Eau Thermodynamique	Attente machine-à-laver	Ouvrant coulissant	b Volet battant persienné
Pelouse	Enduit terre	Soffite technique	Attente évier	Ouvrant à la française	c Volet roulant électrique
Sol finition sol souple	Plinthe technique	all.p Allège pleine	PP Porte pleine	Ouvrant à l'italienne (soufflet fixé en partie haute)	d Store enroulable intérieur manuel
Sol finition carrelage	Doublage plaque de plâtre	all.v Allège vitrée fixe	PV Porte vitrée	Ouvrant canadien (soufflet fixé en partie basse)	e Vitrage opalescent
				F Vitrage fixe	f Vitrage à contrôle solaire

Les surfaces, côtes, gaines, retombées, soffites et faux-plafonds ainsi que l'emplacement des sanitaires ne sont pas tous figurés et le sont à titre indicatif. Des modifications sont susceptibles d'être apportées à ce plan en fonction des impératifs administratifs, des contraintes techniques de conception et des tolérances d'exécution, tant en ce qui concerne les dimensions libres que les équipements et les réseaux divers, les appareillages sanitaires et électriques.

## PLAN DE COMMERCIALISATION

12/04/2024

INDICE : A

**(apm) & associés**

URBANISME . ARCHITECTURE . ECOLOGIES

Paris . Rennes

# L'ÉCHAPPÉE

Angers - Les Bretonnières



Bâtiment	Logement	Type	Niveau
B3	M09	T3	R+1

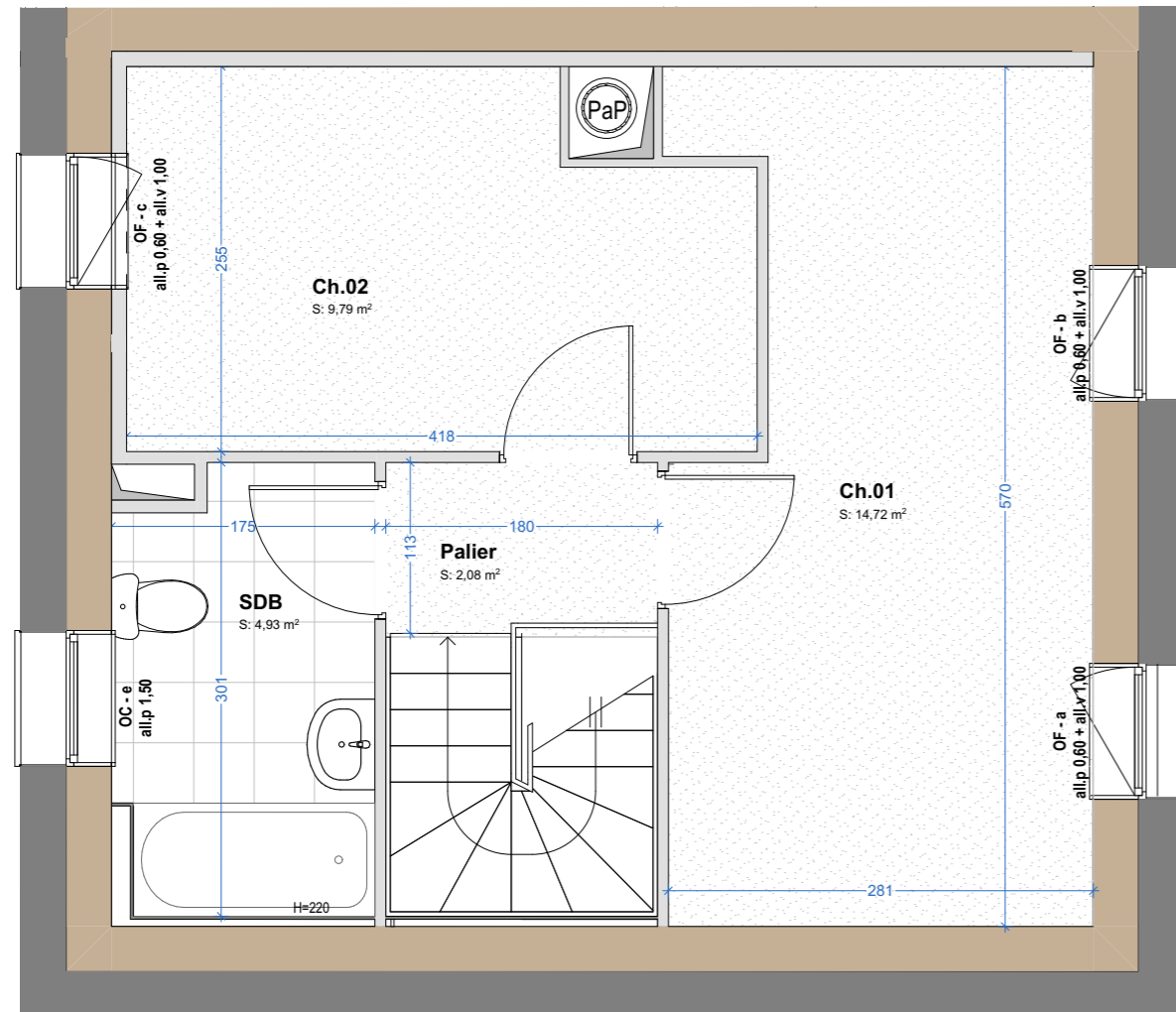
## SURFACE HABITABLE

RDC		
	Salle d'eau	4,42
	Séjour	28,95
R+1		
	Chambre 01	14,72
	Chambre 02	9,79
	Palier	2,08
	Salle de bain	4,93

**SHAB TOTALE 64,89 m<sup>2</sup>**

**SURFACE EXTERIEURE 28,63 m<sup>2</sup>**  
jardin + abri

## PLAN DE REPERAGE



### LEGENDE TECHNIQUE

Accès au logement	Gaine technique	Poêle à pellets	Attente lave-vaisselle	<b>OB</b> Ouvrant oscillo-battant	<b>a</b> BSO : brise soleil orientable électrique
Haie fruitière	Mur Briques de Terre Crue	Chauffe-Eau Thermodynamique	Attente machine-à-laver	<b>OA</b> Ouvrant coulissant	<b>b</b> Volet battant persienné
Pelouse	Enduit terre	Soffite technique	Attente évier	<b>OI</b> Ouvrant à l'italienne (soufflet fixé en partie haute)	<b>c</b> Volet roulant électrique
Sol finition sol souple	Plinthe technique	<b>all.p</b> Allège pleine	<b>PP</b> Porte pleine	<b>OC</b> Ouvrant canadien (soufflet fixé en partie basse)	<b>d</b> Store enroulable intérieur manuel
Sol finition carrelage	Doublage plaque de plâtre	<b>all.v</b> Allège vitrée fixe	<b>PV</b> Porte vitrée	<b>F</b> Vitrage fixe	<b>e</b> Vitrage opalescent
					<b>f</b> Vitrage à contrôle solaire

Les surfaces, côtes, gaines, retombées, soffites et faux-plafonds ainsi que l'emplacement des sanitaires ne sont pas tous figurés et le sont à titre indicatif. Des modifications sont susceptibles d'être apportées à ce plan en fonction des impératifs administratifs, des contraintes techniques de conception et des tolérances d'exécution, tant en ce qui concerne les dimensions libres que les équipements et les réseaux divers, les appareillages sanitaires et électriques.

## PLAN DE COMMERCIALISATION

12/04/2024

INDICE : A

**(apm) & associés**

URBANISME . ARCHITECTURE . ECOLOGIES

Paris . Rennes