

# L'ÉCHAPPÉE

Angers - Les Bretonnières



Bâtiment	Logement	Type	Niveau
B3	M08	T4	RDC

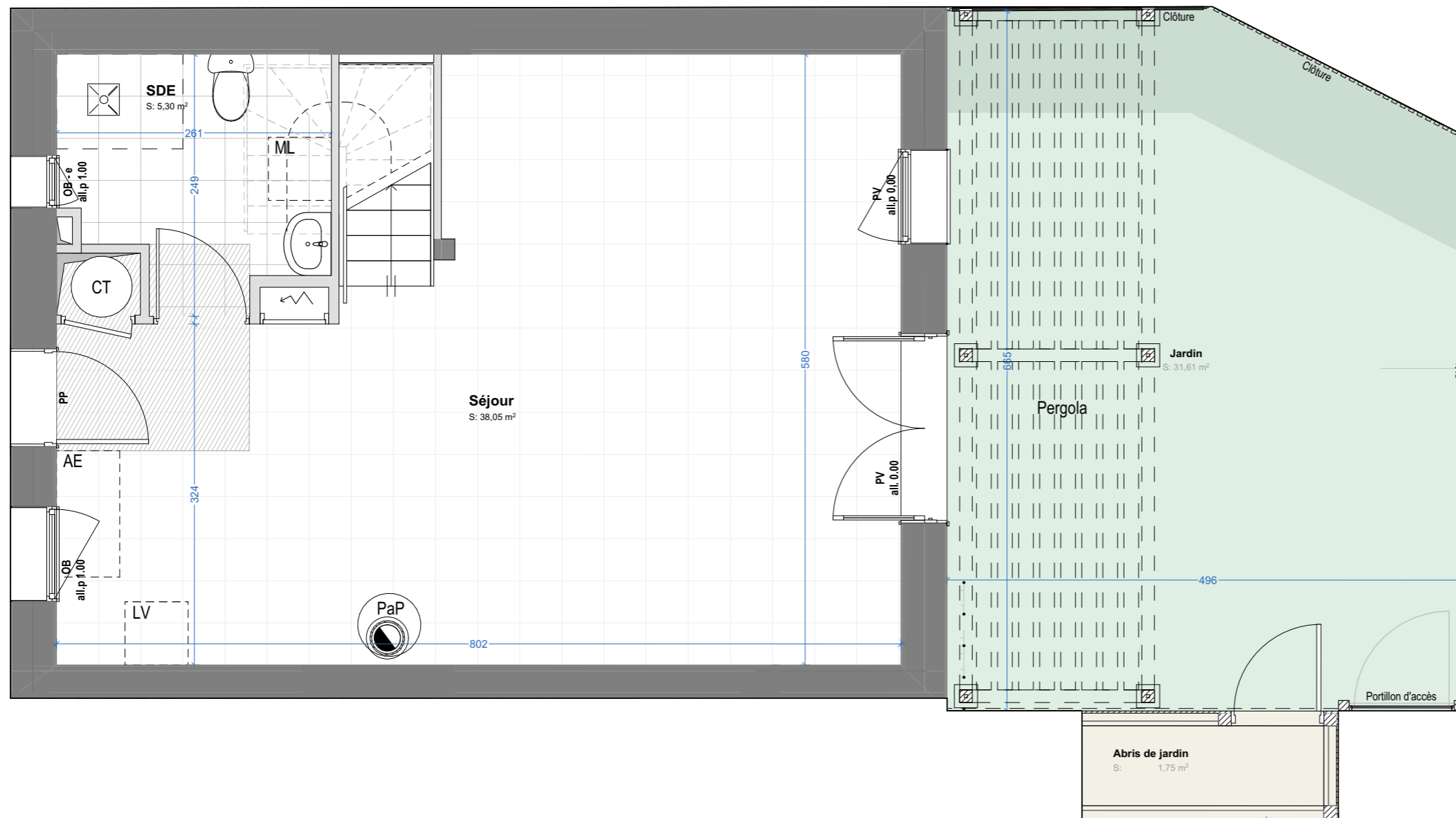
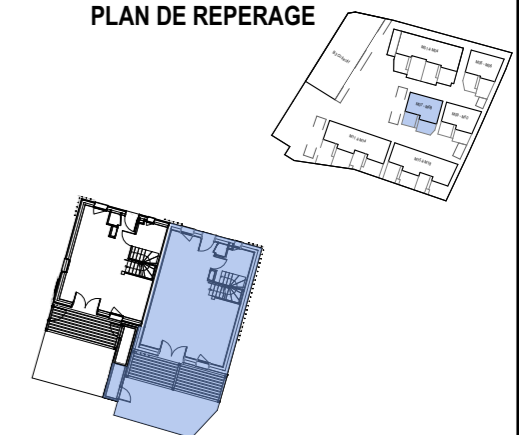
## SURFACE HABITABLE

Niveau	Room	Surface (m²)
RDC	Salle d'eau	5,30
	Séjour	38,05
R+1	Chambre 01	12,23
	Chambre 02	9,60
	Chambre 03	11,58
	Palier	3,25
	Salle de bain	4,68

SHAB TOTALE **84,69 m²**

SURFACE EXTERIEURE **33,36 m²**  
jardin + abri

### PLAN DE REPERAGE



### LEGENDE TECHNIQUE

- ▶ Accès au logement
- Haie fruitière
- Pelouse
- Sol finition sol souple
- Sol finition carrelage

- Gaine technique
- GTL
- Soffite technique

- Pompe à chaleur
- Zecet
- Chauffe-Eau Thermodynamique
- Poêle à pellets
- all.p** Allège pleine
- all.v** Allège vitrée fixe

- Attente lave-vaisselle
- Attente machine-à-laver
- Attente évier

- PP** Porte pleine
- PV** Porte vitrée

- OB** Ouvrant oscillo-battant
- OA** Ouvrant coulissant
- OF** Ouvrant à la française
- OI** Ouvrant à l'italienne (soufflet fixé en partie haute)
- OC** Ouvrant canadien (soufflet fixé en partie basse)
- F** Vitrage fixe

- a** BSO : brise soleil orientable électrique
- b** Volet battant persienné
- c** Volet roulant électrique
- d** Store enroulable intérieur manuel
- e** Vitrage opalescent
- f** Vitrage à contrôle solaire

Les surfaces, côtes, gaines, retombées, soffites et faux-plafonds ainsi que l'emplacement des sanitaires ne sont pas tous figurés et le sont à titre indicatif. Des modifications sont susceptibles d'être apportées à ce plan en fonction des impératifs administratifs, des contraintes techniques de conception et des tolérances d'exécution, tant en ce qui concerne les dimensions libres que les équipements et les réseaux divers, les appareillages sanitaires et électriques.

### PLAN DE COMMERCIALISATION

12/04/2024

INDICE : A

**(apm) & associés**

URBANISME . ARCHITECTURE . ECOLOGIES

Paris . Rennes

# L'ÉCHAPPÉE

Angers - Les Bretonnières



Bâtiment	Logement	Type	Niveau
B3	M08	T4	R+1

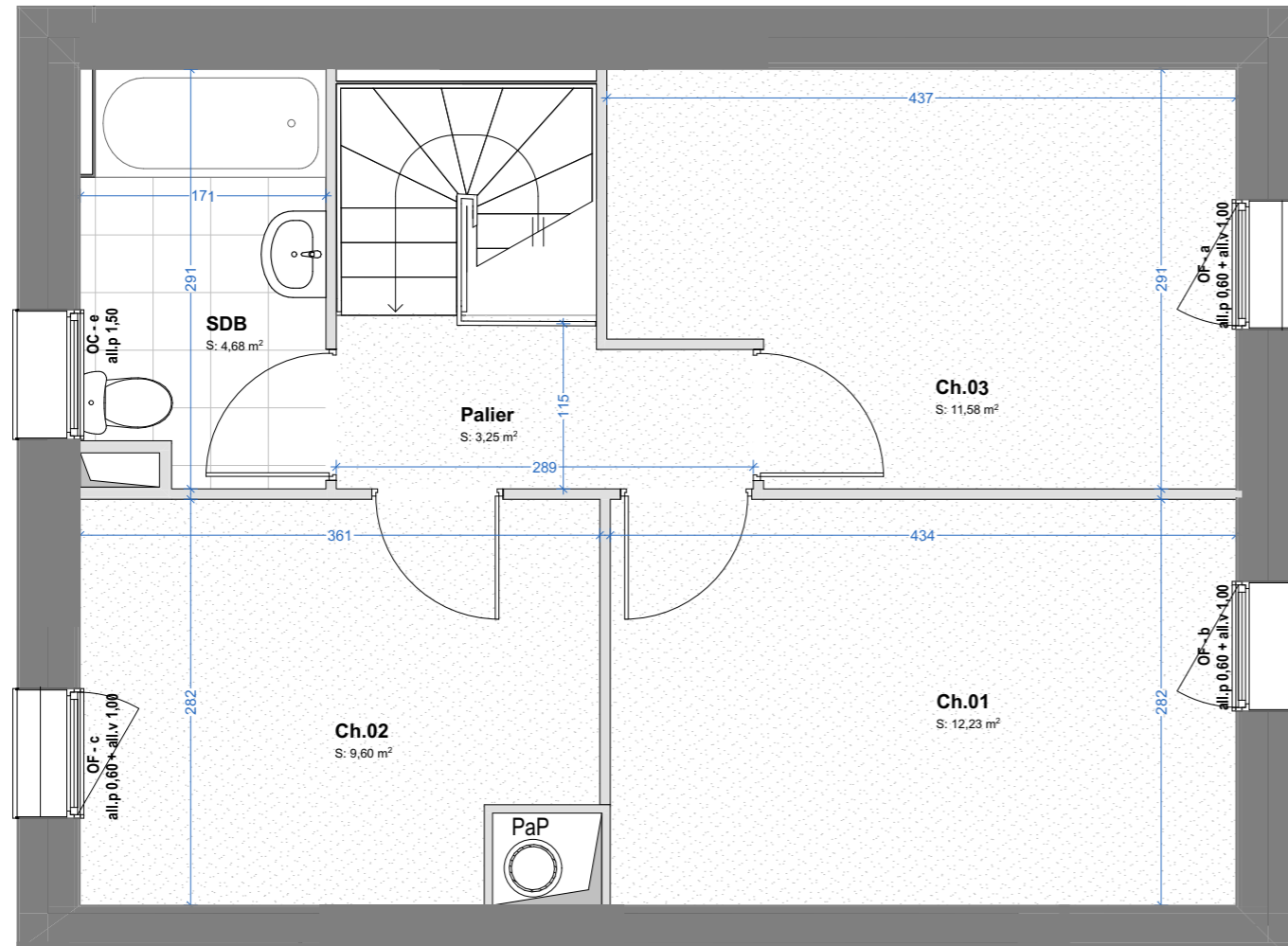
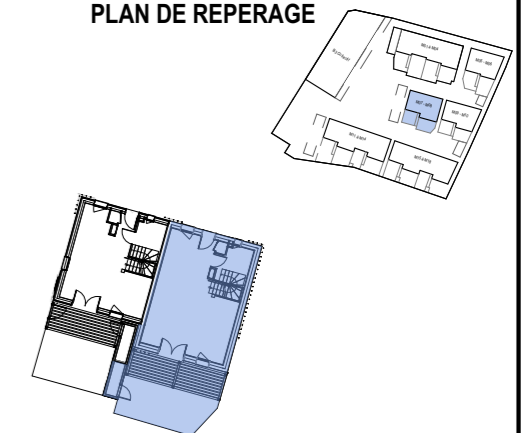
## SURFACE HABITABLE

Niveau	Room	Surface (m²)
RDC	Salle d'eau	5,30
	Séjour	38,05
R+1	Chambre 01	12,23
	Chambre 02	9,60
	Chambre 03	11,58
	Palier	3,25
	Salle de bain	4,68

**SHAB TOTALE** 84,69 m²

**SURFACE EXTERIEURE** 33,36 m²  
jardin + abri

### PLAN DE REPERAGE



### LEGENDE TECHNIQUE

Accès au logement	GTL	Pompe à chaleur	Zecet	Chauffe-Eau Thermodynamique	Poêle à pellets	Allège pleine	Allège vitrée fixe	Attente lave-vaisselle	Attente machine-à-laver	Attente évier	Porte pleine	Porte vitrée	Ouvrant oscillo-battant	Ouvrant coulissant	Ouvrant à la française	Ouvrant à l'italienne (soufflet fixé en partie haute)	Ouvrant canadien (soufflet fixé en partie basse)	Vitrage fixe	BSO : brise soleil orientable électrique	Volet battant persienné	Volet roulant électrique	Store enroulable intérieur manuel	Vitrage opalescent	Vitrage à contrôle solaire
-------------------	-----	-----------------	-------	-----------------------------	-----------------	---------------	--------------------	------------------------	-------------------------	---------------	--------------	--------------	-------------------------	--------------------	------------------------	---	--	--------------	--	-------------------------	--------------------------	-----------------------------------	--------------------	----------------------------

Les surfaces, côtes, gaines, retombées, soffites et faux-plafonds ainsi que l'emplacement des sanitaires ne sont pas tous figurés et le sont à titre indicatif. Des modifications sont susceptibles d'être apportées à ce plan en fonction des impératifs administratifs, des contraintes techniques de conception et des tolérances d'exécution, tant en ce qui concerne les dimensions libres que les équipements et les réseaux divers, les appareillages sanitaires et électriques.

### PLAN DE COMMERCIALISATION

12/04/2024

INDICE : A

**(apm) & associés**

URBANISME . ARCHITECTURE . ECOLOGIES

Paris . Rennes