

L'ÉCHAPPÉE

Angers - Les Bretonnières



Bâtiment	Logement	Type	Niveau
B3	M07	T3	RDC

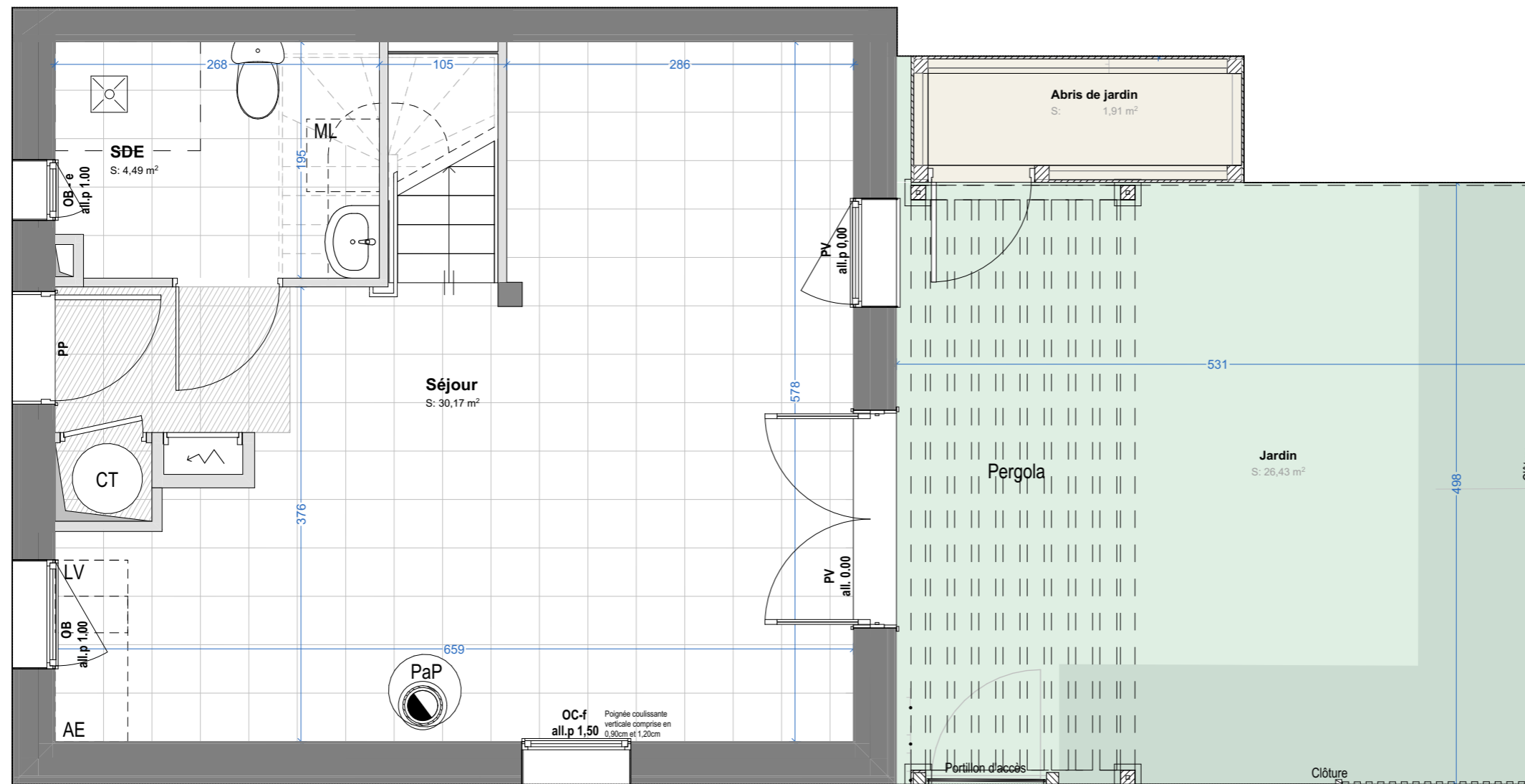
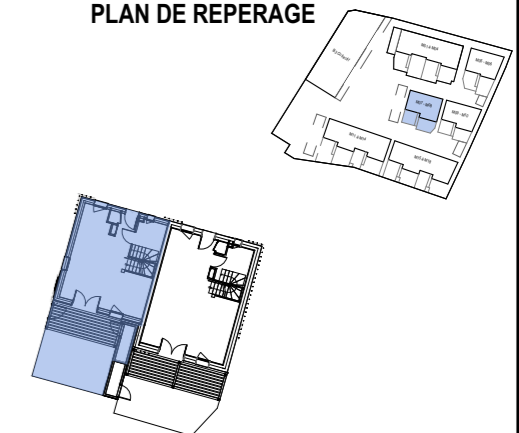
SURFACE HABITABLE

Niveau	Room	Surface (m²)
RDC	Salle d'eau	4,49
	Séjour	30,17
R+1	Chambre 01	16,08
	Chambre 02	9,19
	Palier	2,08
	Salle de bain	5,33

SHAB TOTALE 67,34 m²

SURFACE EXTERIEURE 28,34 m²
jardin + abri

PLAN DE REPERAGE



B3.M07

LEGENDE TECHNIQUE

- ▶ Accès au logement
- Haie fruitière
- Pelouse
- Sol finition sol souple
- Sol finition carrelage
- Gaine technique
- GTL
- Soffite technique

- PAC Pompe à chaleur
- Zecet
- CT Chauffe-Eau Thermodynamique
- PaP Poêle à pellets
- all.p Allège pleine
- all.v Allège vitrée fixe

- Attente lave-vaisselle
- Attente machine-à-laver
- Attente évier
- PP Porte pleine
- PV Porte vitrée

- OB Ouvrant oscillo-battant
- OA Ouvrant coulissant
- OF Ouvrant à la française
- OI Ouvrant à l'italienne (soufflet fixé en partie haute)
- OC Ouvrant canadien (soufflet fixé en partie basse)
- F Vitrage fixe

- a BSO : brise soleil orientable électrique
- b Volet battant persienné
- c Volet roulant électrique
- d Store enroulable intérieur manuel
- e Vitrage opalescent
- f Vitrage à contrôle solaire

Les surfaces, côtes, gaines, retombées, soffites et faux-plafonds ainsi que l'emplacement des sanitaires ne sont pas tous figurés et le sont à titre indicatif. Des modifications sont susceptibles d'être apportées à ce plan en fonction des impératifs administratifs, des contraintes techniques de conception et des tolérances d'exécution, tant en ce qui concerne les dimensions libres que les équipements et les réseaux divers, les appareillages sanitaires et électriques.

PLAN DE COMMERCIALISATION

12/04/2024

INDICE : A

(apm) & associés

URBANISME . ARCHITECTURE . ECOLOGIES

Paris . Rennes

L'ÉCHAPPÉE

Angers - Les Bretonnières



Bâtiment	Logement	Type	Niveau
B3	M07	T3	R+1

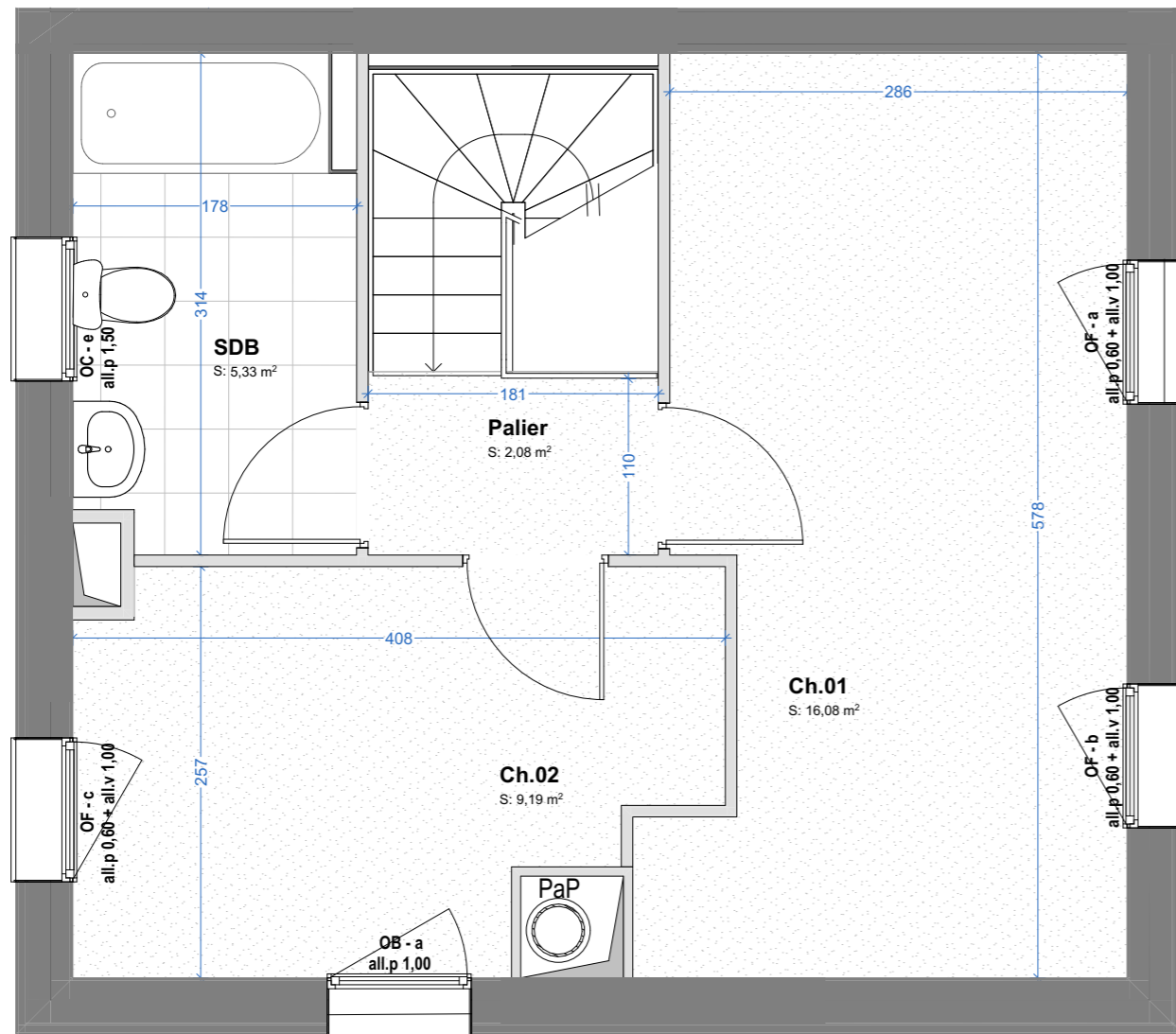
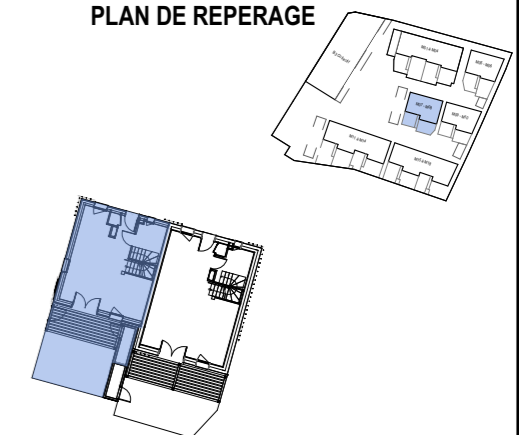
SURFACE HABITABLE

RDC		
	Salle d'eau	4,49
	Séjour	30,17
R+1		
	Chambre 01	16,08
	Chambre 02	9,19
	Palier	2,08
	Salle de bain	5,33

SHAB TOTALE 67,34 m²

SURFACE EXTERIEURE 28,34 m²
jardin + abri

PLAN DE REPERAGE



LEGENDE TECHNIQUE

Accès au logement	GTL	Pompe à chaleur	Zecet	Chauffe-Eau Thermodynamique	Poêle à pellets	Allège pleine	Allège vitrée fixe	Attente lave-vaisselle	Attente machine-à-laver	Attente évier	Porte pleine	Porte vitrée	Ouvrant oscillo-battant	Ouvrant coulissant	Ouvrant à la française	Ouvrant à l'italienne (soufflet fixé en partie haute)	Ouvrant canadien (soufflet fixé en partie basse)	Vitrage fixe	a BSO : brise soleil orientable électrique	b Volet battant persienné	c Volet roulant électrique	d Store enroulable intérieur manuel	e Vitrage opalescent	f Vitrage à contrôle solaire
-------------------	-----	-----------------	-------	-----------------------------	-----------------	---------------	--------------------	------------------------	-------------------------	---------------	--------------	--------------	-------------------------	--------------------	------------------------	---	--	--------------	--	---------------------------	----------------------------	-------------------------------------	----------------------	------------------------------

Les surfaces, côtes, gaines, retombées, soffites et faux-plafonds ainsi que l'emplacement des sanitaires ne sont pas tous figurés et le sont à titre indicatif. Des modifications sont susceptibles d'être apportées à ce plan en fonction des impératifs administratifs, des contraintes techniques de conception et des tolérances d'exécution, tant en ce qui concerne les dimensions libres que les équipements et les réseaux divers, les appareillages sanitaires et électriques.

PLAN DE COMMERCIALISATION

12/04/2024

INDICE : A

(apm) & associés

URBANISME . ARCHITECTURE . ECOLOGIES

Paris . Rennes