

# L'ÉCHAPPÉE

Angers - Les Bretonnières



Bâtiment	Logement	Type	Niveau
B3	M04	T5 évolutif	RDC

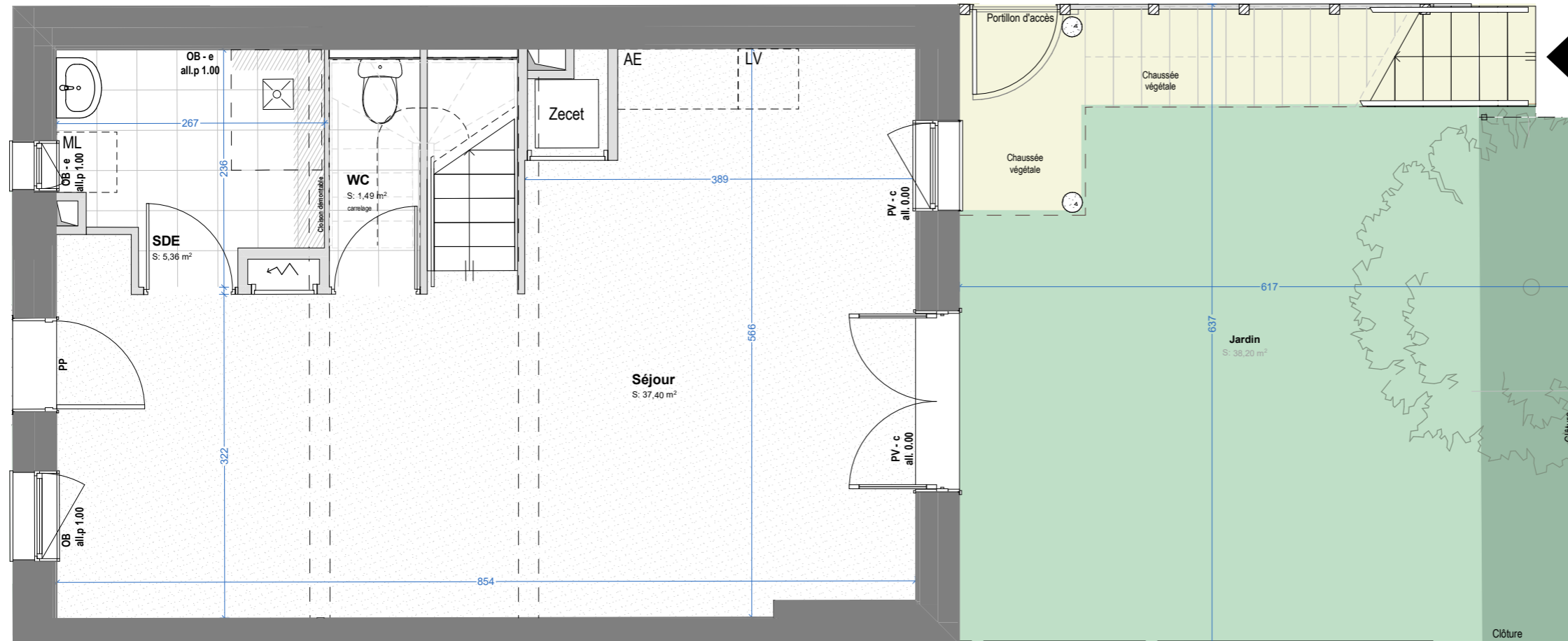
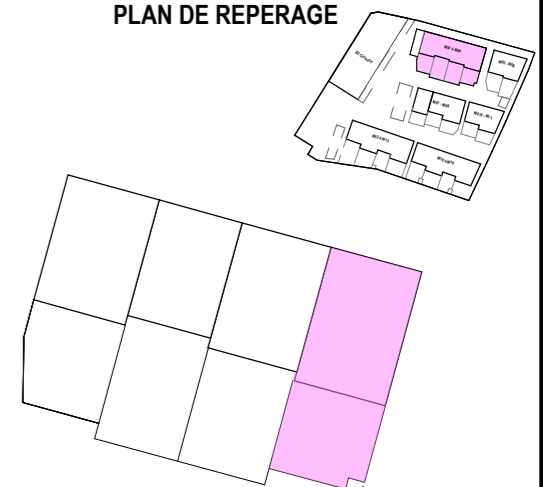
## SURFACE HABITABLE

RDC	Salle d'eau	5,36 m <sup>2</sup>
	Séjour	37,40 m <sup>2</sup>
R+1	Chambre 01	9,56 m <sup>2</sup>
	Palier	2,12 m <sup>2</sup>
	Salle de bain	6,94 m <sup>2</sup>
	Salle d'eau	4,16 m <sup>2</sup>
	Séjour 02 / Chambre 04	19,03 m <sup>2</sup>
R+2	Chambre 02	13,45 m <sup>2</sup>
	Chambre 03	19,59 m <sup>2</sup>
	Dressing	6,09 m <sup>2</sup>
	Palier	2,47 m <sup>2</sup>

**SHAB TOTALE 127,66 m<sup>2</sup>**

**SURFACE EXTERIEURE  
jardin 38,20 m<sup>2</sup>**

## PLAN DE REPERAGE



## LEGENDE TECHNIQUE

Accès au logement	Gaine technique	Poêle à pellets	Attente lave-vaisselle	<b>OB</b> Ouvrant oscillo-battant	a Volet oscillo pliant
Haie fruitière	GTL	Zecet	Attente machine-à-laver	<b>OA</b> Ouvrant à l'anglaise	b Volet battant persienné
Pelouse	Soffite technique	<b>CT</b> Chauffe-Eau Thermodynamique	Attente évier	<b>OF</b> Ouvrant à la française	c Store enroulable extérieur manuel
Sol finition sol souple	<b>all.p</b> Allège pleine	<b>PP</b> Porte pleine	<b>OI</b> Ouvrant à l'italienne <small>(soufflet fixé en partie haute)</small>	<b>OC</b> Ouvrant canadien <small>(soufflet fixé en partie basse)</small>	d Store enroulable intérieur
Sol finition carrelage	<b>all.v</b> Allège vitrée fixe	<b>PV</b> Porte vitrée	<b>F</b> Vitrage fixe	e Vitrage opalescent	f Vitrage à contrôle solaire

Les surfaces, côtes, gaines, retombées, soffites et faux-plafonds ainsi que l'emplacement des sanitaires ne sont pas tous figurés et le sont à titre indicatif. Des modifications sont susceptibles d'être apportées à ce plan en fonction des impératifs administratifs, des contraintes techniques de conception et des tolérances d'exécution, tant en ce qui concerne les dimensions libres que les équipements et les réseaux divers, les appareillages sanitaires et électriques.

## PLAN DE COMMERCIALISATION

13/11/2024

INDICE : B

**(apm) & associés**

URBANISME . ARCHITECTURE . ECOLOGIES

Paris . Rennes

# L'ÉCHAPPÉE

Angers - Les Bretonnières



Bâtiment	Logement	Type	Niveau
B3	M04	T5 évolutif	R+1

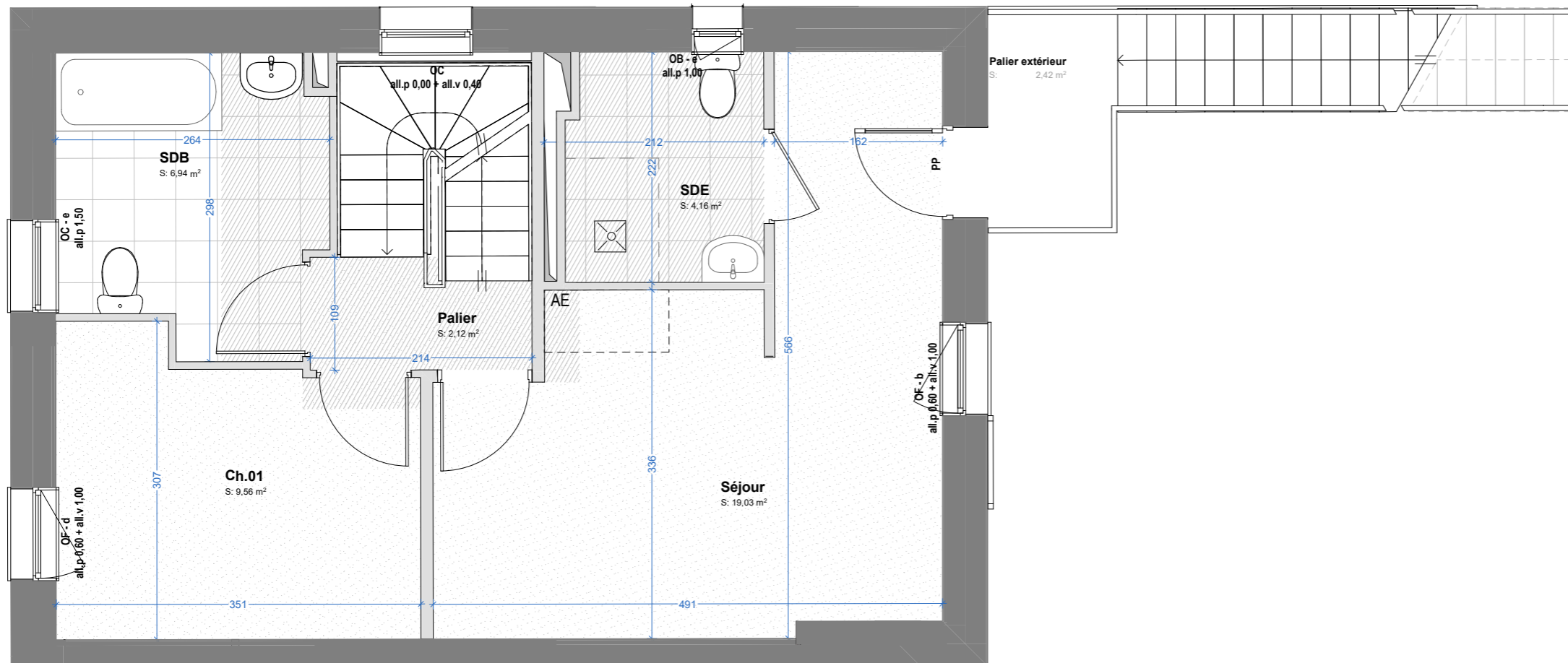
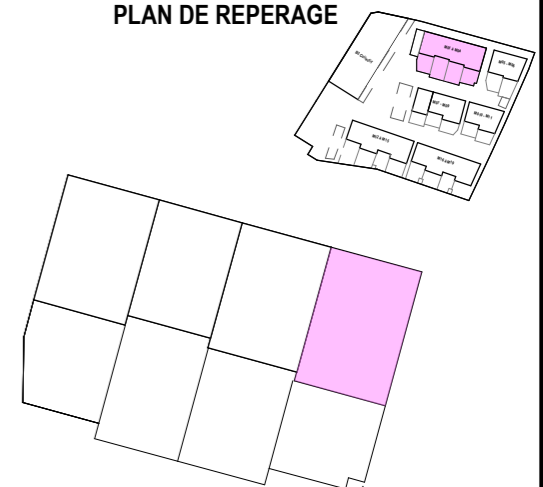
## SURFACE HABITABLE

Niveau	Room	Surface (m²)
RDC	Salle d'eau	5,36
	Séjour	37,40
R+1	Chambre 01	9,56
	Palier	2,12
	Salle de bain	6,94
	Salle d'eau	4,16
	Séjour 02 / Chambre 04	19,03
R+2	Chambre 02	13,45
	Chambre 03	19,59
	Dressing	6,09
	Palier	2,47

**SHAB TOTALE 127,66 m²**

**SURFACE EXTERIEURE 38,20 m²**  
jardin

### PLAN DE REPERAGE



### LEGENDE TECHNIQUE

Accès au logement	Gaine technique	Poêle à pellets	Attente lave-vaisselle	Ouvrant oscillo-battant	Volet oscillo pliant
Haie fruitière	GTL	Zecet	Attente machine-à-laver	Ouvrant à l'anglaise	Volet battant persienné
Pelouse	Soffite technique	Chauffe-Eau Thermodynamique	Attente évier	Ouvrant à la française	Store enroulable extérieur manuel
Sol finition sol souple	Allège pleine	Porte pleine	Ouvrant à l'italienne (soufflet fixé en partie haute)	Ouvrant canadien (soufflet fixé en partie basse)	Store enroulable intérieur
Sol finition carrelage	Allège vitrée fixe	Porte vitrée	Vitrage fixe	Vitrage opalescent	Vitrage à contrôle solaire

Les surfaces, côtes, gaines, retombées, soffites et faux-plafonds ainsi que l'emplacement des sanitaires ne sont pas tous figurés et le sont à titre indicatif. Des modifications sont susceptibles d'être apportées à ce plan en fonction des impératifs administratifs, des contraintes techniques de conception et des tolérances d'exécution, tant en ce qui concerne les dimensions libres que les équipements et les réseaux divers, les appareillages sanitaires et électriques.

### PLAN DE COMMERCIALISATION

13/11/2024

INDICE : B

**(apm) & associés**

URBANISME . ARCHITECTURE . ECOLOGIES

Paris . Rennes

# L'ÉCHAPPÉE

Angers - Les Bretonnières



Bâtiment	Logement	Type	Niveau
B3	M04	T5 évolutif	R+2

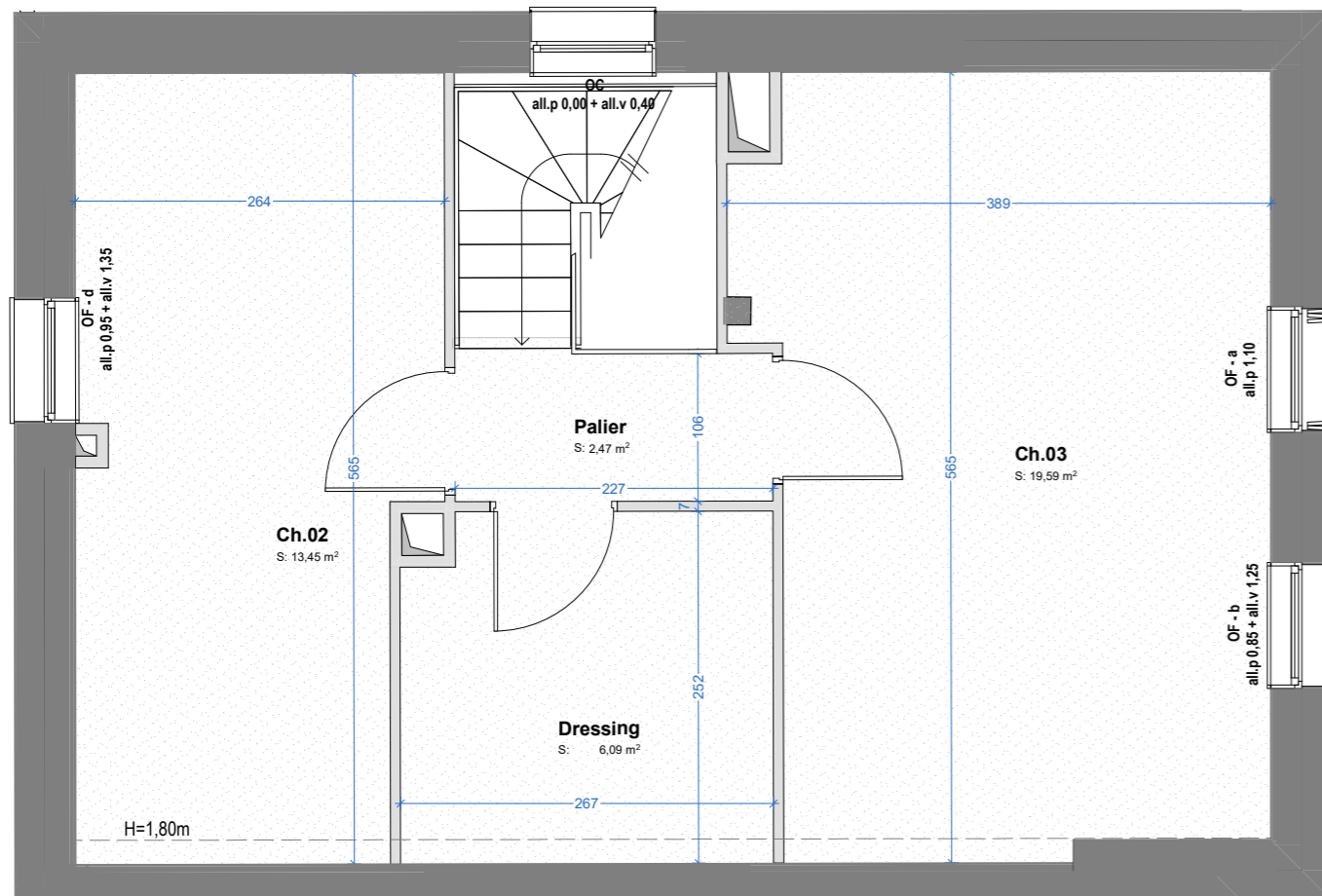
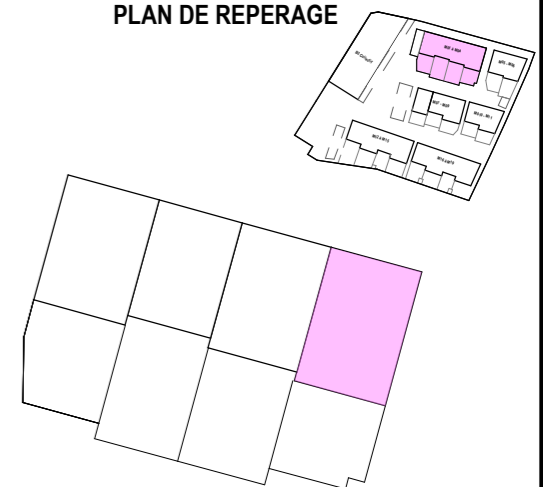
## SURFACE HABITABLE

Niveau	Room	Surface (m²)
RDC	Salle d'eau	5,36
	Séjour	37,40
R+1	Chambre 01	9,56
	Palier	2,12
	Salle de bain	6,94
	Salle d'eau	4,16
	Séjour 02 / Chambre 04	19,03
R+2	Chambre 02	13,45
	Chambre 03	19,59
	Dressing	6,09
	Palier	2,47

**SHAB TOTALE 127,66 m²**

**SURFACE EXTERIEURE jardin 38,20 m²**

## PLAN DE REPERAGE



### LEGENDE TECHNIQUE

Accès au logement	GTL	Poêle à pellets	Zecet	Chauffe-Eau Thermodynamique	Allège pleine	Allège vitrée fixe	Gaine technique	Soffite technique	Attente lave-vaisselle	Attente machine-à-laver	Attente évier	Porte pleine	Porte vitrée	Ouvrant oscillo-battant	Ouvrant à l'anglaise	Ouvrant à la française	Ouvrant à l'italienne (soufflet fixé en partie haute)	Ouvrant canadien (soufflet fixé en partie basse)	Vitrage fixe	Volet oscillo pliant	Volet battant persienné	Store enroulable extérieur manuel	Store enroulable intérieur	Vitrage opalescent	Vitrage à contrôle solaire
-------------------	-----	-----------------	-------	-----------------------------	---------------	--------------------	-----------------	-------------------	------------------------	-------------------------	---------------	--------------	--------------	-------------------------	----------------------	------------------------	---	--	--------------	----------------------	-------------------------	-----------------------------------	----------------------------	--------------------	----------------------------

Les surfaces, côtes, gaines, retombées, soffites et faux-plafonds ainsi que l'emplacement des sanitaires ne sont pas tous figurés et le sont à titre indicatif. Des modifications sont susceptibles d'être apportées à ce plan en fonction des impératifs administratifs, des contraintes techniques de conception et des tolérances d'exécution, tant en ce qui concerne les dimensions libres que les équipements et les réseaux divers, les appareillages sanitaires et électriques.

## PLAN DE COMMERCIALISATION

13/11/2024

INDICE : B

**(apm) & associés**

URBANISME . ARCHITECTURE . ECOLOGIES

Paris . Rennes