

L'ÉCHAPPÉE

Angers - Les Bretonnières



Bâtiment	Logement	Type	Niveau
B3	M01	T4	RDC

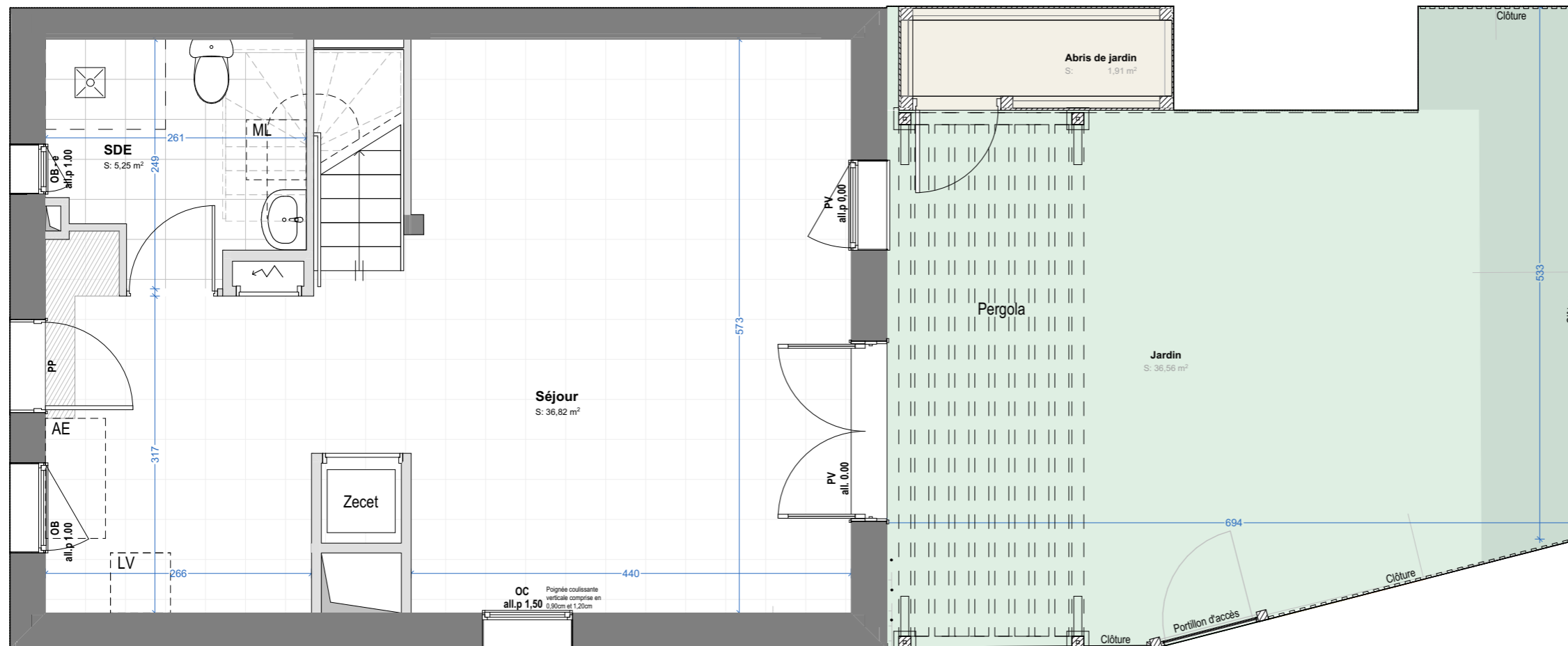
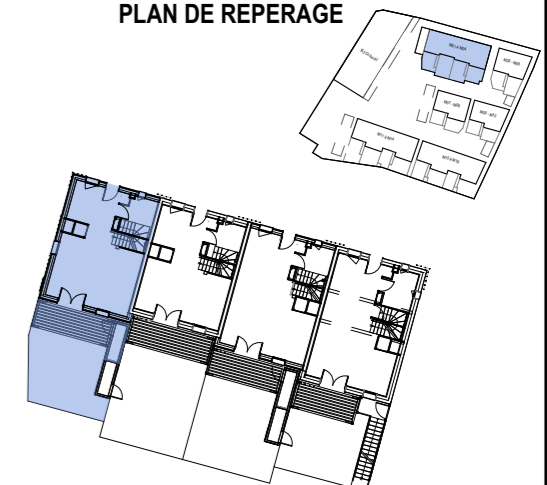
SURFACE HABITABLE

RDC		
	Salle d'eau	5,25
	Séjour	36,82
R+1		
	Chambre 01	9,04
	Chambre 02	12,08
	Chambre 03	11,18
	Palier	3,29
	Salle de bain	5,00

SHAB TOTALE 82,66 m²

SURFACE EXTERIEURE 38,47 m²
jardin + abri

PLAN DE REPERAGE



LEGENDE TECHNIQUE

Accès au logement	Gaine technique	Pompe à chaleur	Attente lave-vaisselle	Ouvrant oscillo-battant	a BSO : brise soleil orientable électrique
Haie fruitière	GTL	Zecet	Attente machine-à-laver	Ouvrant coulissant	b Volet battant persienné
Pelouse	Soffite technique	Chauffe-Eau Thermodynamique	Attente évier	Ouvrant à la française	c Volet roulant électrique
Sol finition sol souple	all.p Allège pleine	PP Porte pleine	OC Ouvrant canadien (soufflet fixé en partie basse)	OI Ouvrant à l'italienne (soufflet fixé en partie haute)	d Store enroulable intérieur manuel
Sol finition carrelage	all.v Allège vitrée fixe	PV Porte vitrée	F Vitrage fixe	OC Ouvrant canadien (soufflet fixé en partie basse)	e Vitrage opalescent
				F Vitrage fixe	f Vitrage à contrôle solaire

Les surfaces, côtes, gaines, retombées, soffites et faux-plafonds ainsi que l'emplacement des sanitaires ne sont pas tous figurés et le sont à titre indicatif. Des modifications sont susceptibles d'être apportées à ce plan en fonction des impératifs administratifs, des contraintes techniques de conception et des tolérances d'exécution, tant en ce qui concerne les dimensions libres que les équipements et les réseaux divers, les appareillages sanitaires et électriques.

PLAN DE COMMERCIALISATION

12/04/2024

INDICE : A

(apm) & associés

URBANISME . ARCHITECTURE . ECOLOGIES

Paris . Rennes

L'ÉCHAPPÉE

Angers - Les Bretonnières



Bâtiment	Logement	Type	Niveau
B3	M01	T4	R+1

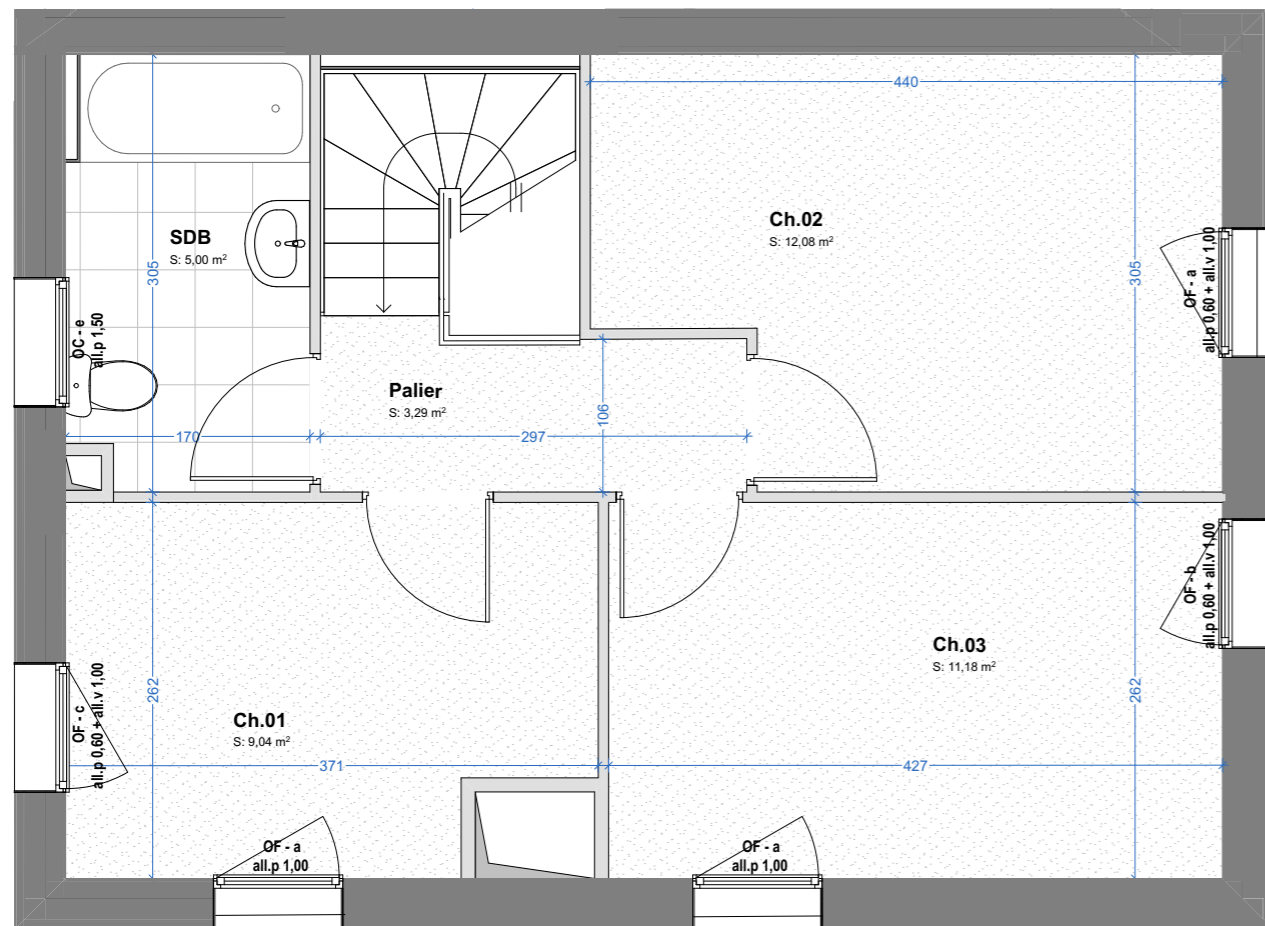
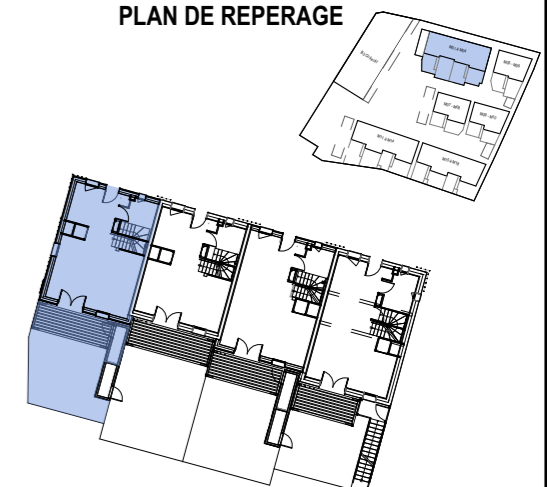
SURFACE HABITABLE

RDC		
	Salle d'eau	5,25
	Séjour	36,82
R+1		
	Chambre 01	9,04
	Chambre 02	12,08
	Chambre 03	11,18
	Palier	3,29
	Salle de bain	5,00

SHAB TOTALE 82,66 m²

SURFACE EXTERIEURE 38,47 m²
jardin + abri

PLAN DE REPERAGE



LEGENDE TECHNIQUE

Accès au logement	Gaine technique	Pompe à chaleur	Attente lave-vaisselle	Ouvrant oscillo-battant	a BSO : brise soleil orientable électrique
Haie fruitière	GTL	Zecet	Attente machine-à-laver	Ouvrant coulissant	b Volet battant persienné
Pelouse	Soffite technique	Chauffe-Eau Thermodynamique	Attente évier	Ouvrant à la française	c Volet roulant électrique
Sol finition sol souple	Allège pleine		Porte pleine	Ouvrant à l'italienne (soufflet fixé en partie haute)	d Store enroulable intérieur manuel
Sol finition carrelage	Allège vitrée fixe		Porte vitrée	Ouvrant canadien (soufflet fixé en partie basse)	e Vitrage opalescent
				Vitrage fixe	f Vitrage à contrôle solaire

Les surfaces, côtes, gaines, retombées, soffites et faux-plafonds ainsi que l'emplacement des sanitaires ne sont pas tous figurés et le sont à titre indicatif. Des modifications sont susceptibles d'être apportées à ce plan en fonction des impératifs administratifs, des contraintes techniques de conception et des tolérances d'exécution, tant en ce qui concerne les dimensions libres que les équipements et les réseaux divers, les appareillages sanitaires et électriques.

PLAN DE COMMERCIALISATION

12/04/2024

INDICE : A

(apm) & associés

URBANISME . ARCHITECTURE . ECOLOGIES

Paris . Rennes