

# L'ÉCHAPPÉE

Angers - Les Bretonnières



Bâtiment	Logement	Type	Niveau
B2	M09	T4	RDC

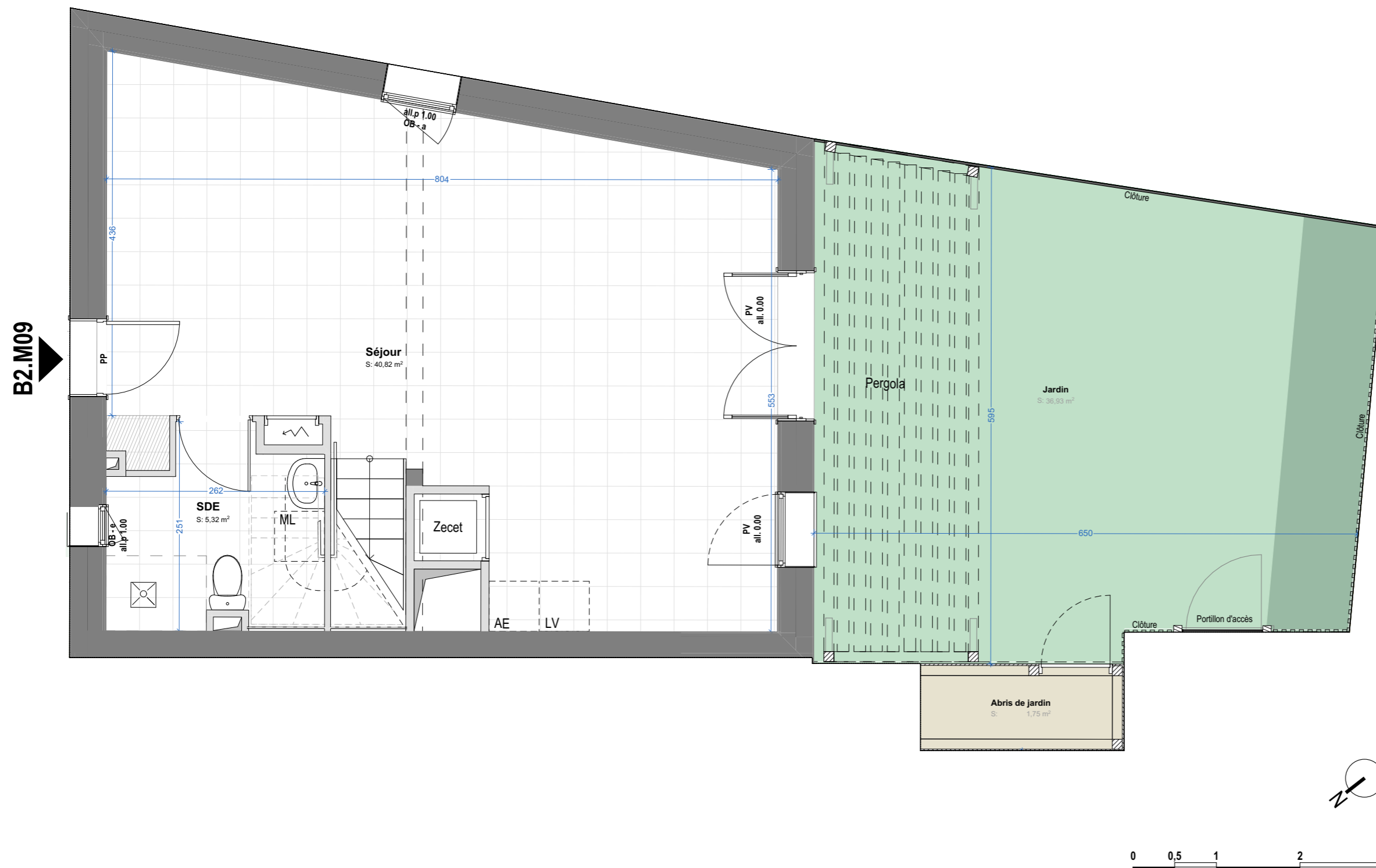
## SURFACE HABITABLE

RDC			
	Salle d'eau	5,32	m <sup>2</sup>
	Séjour	40,82	m <sup>2</sup>
R+1			
	Chambre 01	13,85	m <sup>2</sup>
	Chambre 02	11,04	m <sup>2</sup>
	Chambre 03	11,24	m <sup>2</sup>
	Palier	3,44	m <sup>2</sup>
	Salle de bain	4,82	m <sup>2</sup>

SHAB TOTALE 90,53 m<sup>2</sup>

SURFACE EXTERIEURE 38,68 m<sup>2</sup>  
jardin + abri

## PLAN DE REPERAGE



### LEGENDE TECHNIQUE

Accès au logement	Gaine technique	Pompe à chaleur	Attente lave-vaisselle	Ouvrant oscillo-battant	a BSO : brise soleil orientable électrique
Haie fruitière	GTL	Zecet	Attente machine-à-laver	OA Ouvrant coulissant	b Volet battant persienné
Pelouse	Soffite technique	CT Chauffe-Eau Thermodynamique	Attente évier	OF Ouvrant à la française	c Volet roulant électrique
Sol finition sol souple		all.p Allège pleine	PP Porte pleine	OI Ouvrant à l'italienne <small>(soufflet fixé en partie haute)</small>	d Store enroulable intérieur manuel
Sol finition carrelage		all.v Allège vitrée fixe	PV Porte vitrée	OC Ouvrant canadien <small>(soufflet fixé en partie basse)</small>	e Vitrage opalescent
				F Vitrage fixe	f Vitrage à contrôle solaire

Les surfaces, côtes, gaines, retombées, soffites et faux-plafonds ainsi que l'emplacement des sanitaires ne sont pas tous figurés et le sont à titre indicatif. Des modifications sont susceptibles d'être apportées à ce plan en fonction des impératifs administratifs, des contraintes techniques de conception et des tolérances d'exécution, tant en ce qui concerne les dimensions libres que les équipements et les réseaux divers, les appareillages sanitaires et électriques.

## PLAN DE COMMERCIALISATION

12/04/2024

INDICE : A

(apm) & associés

URBANISME . ARCHITECTURE . ECOLOGIES

Paris . Rennes

# L'ÉCHAPPÉE

Angers - Les Bretonnières



Bâtiment	Logement	Type	Niveau
B2	M09	T4	R+1

## SURFACE HABITABLE

### RDC

Salle d'eau	5,32	m <sup>2</sup>
Séjour	40,82	m <sup>2</sup>

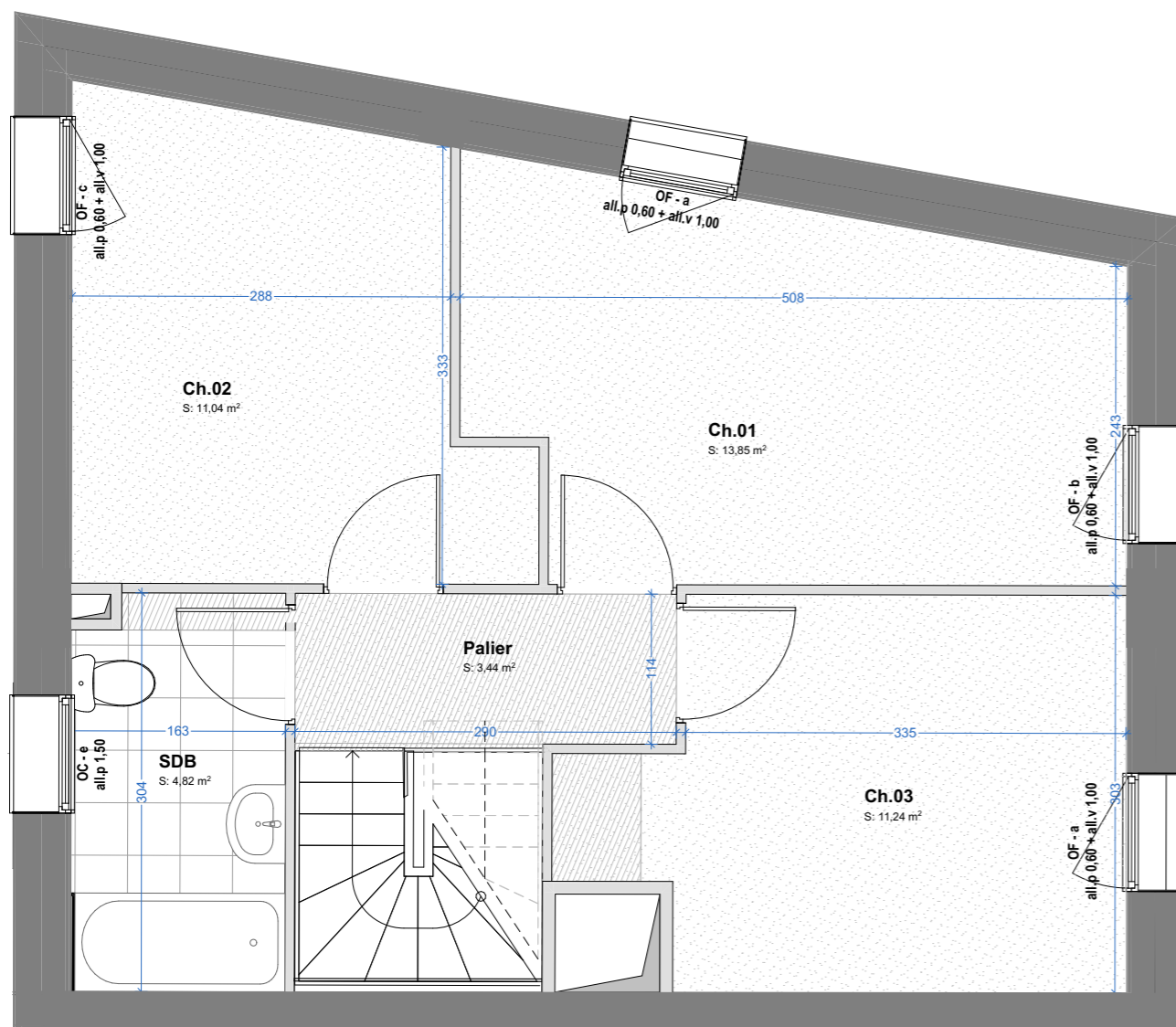
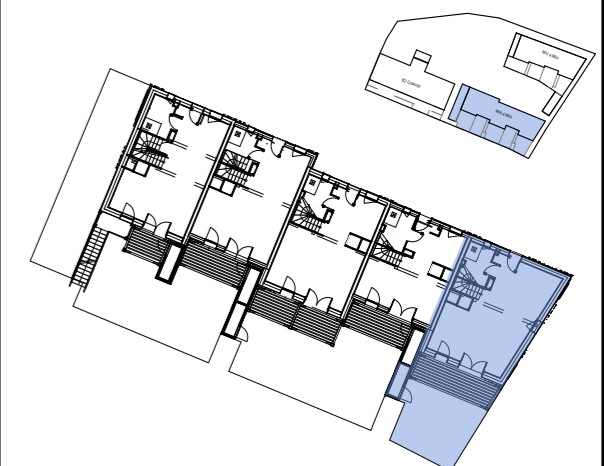
### R+1

Chambre 01	13,85	m <sup>2</sup>
Chambre 02	11,04	m <sup>2</sup>
Chambre 03	11,24	m <sup>2</sup>
Palier	3,44	m <sup>2</sup>
Salle de bain	4,82	m <sup>2</sup>

**SHAB TOTALE 90,53 m<sup>2</sup>**

**SURFACE EXTERIEURE 38,68 m<sup>2</sup>**  
jardin + abri

## PLAN DE REPERAGE



## LEGENDE TECHNIQUE

Accès au logement	Gaine technique	Pompe à chaleur	Attente lave-vaisselle	Ouvrant oscillo-battant
Haie fruitière	GTL	Zecet	Attente machine-à-laver	Ouvrant coulissant
Pelouse	Soffite technique	Chauffe-Eau Thermodynamique	Attente évier	Ouvrant à la française
Sol finition sol souple	<b>all.p</b> Allège pleine	<b>PP</b> Porte pleine	<b>OI</b> Ouvrant à l'italienne (soufflet fixé en partie haute)	<b>OC</b> Ouvrant canadien (soufflet fixé en partie basse)
Sol finition carrelage	<b>all.v</b> Allège vitrée fixe	<b>PV</b> Porte vitrée	<b>F</b> Vitrage fixe	<b>a</b> BSO : brise soleil orientable électrique

<b>OB</b> Ouvrant oscillo-battant	<b>a</b> BSO : brise soleil orientable électrique
<b>OA</b> Ouvrant coulissant	<b>b</b> Volet battant persienné
<b>OF</b> Ouvrant à la française	<b>c</b> Volet roulant électrique
<b>OI</b> Ouvrant à l'italienne (soufflet fixé en partie haute)	<b>d</b> Store enroulable intérieur manuel
<b>OC</b> Ouvrant canadien (soufflet fixé en partie basse)	<b>e</b> Vitrage opalescent
<b>F</b> Vitrage fixe	<b>f</b> Vitrage à contrôle solaire

Les surfaces, côtes, gaines, retombées, soffites et faux-plafonds ainsi que l'emplacement des sanitaires ne sont pas tous figurés et le sont à titre indicatif. Des modifications sont susceptibles d'être apportées à ce plan en fonction des impératifs administratifs, des contraintes techniques de conception et des tolérances d'exécution, tant en ce qui concerne les dimensions libres que les équipements et les réseaux divers, les appareillages sanitaires et électriques.

## PLAN DE COMMERCIALISATION

12/04/2024

INDICE : A

**(apm) & associés**

URBANISME . ARCHITECTURE . ECOLOGIES

Paris . Rennes