

L'ÉCHAPPÉE

Angers - Les Bretonnières



Bâtiment	Logement	Type	Niveau
B2	M08	T3	RDC

SURFACE HABITABLE

Niveau	Room	Surface (m²)
RDC	Salle d'eau	4,92
	Séjour	29,40
R+1	Bureau	7,04
	Chambre 01	9,39
	Chambre 02	9,24
	Palier	1,95
	Salle de bain	4,96

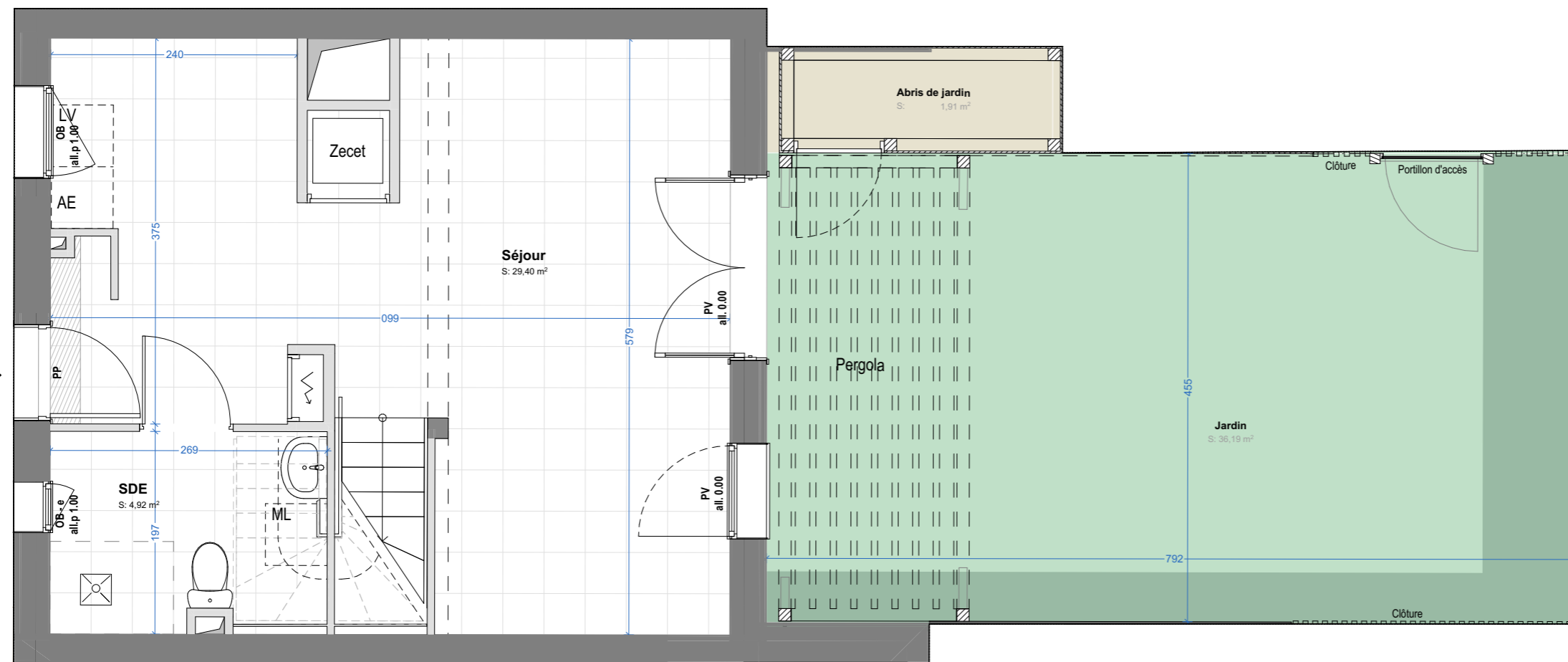
SHAB TOTALE **66,90 m²**

SURFACE EXTERIEURE **38,10 m²**
jardin + abri

PLAN DE REPERAGE



B2.M08



LEGENDE TECHNIQUE

Accès au logement	GTL	Pompe à chaleur	Zecet	Chauffe-Eau Thermodynamique	Allège pleine	Allège vitrée fixe	Attente lave-vaisselle	Attente machine-à-laver	Attente évier	Porte pleine	Porte vitrée	Ouvrant oscillo-battant	Ouvrant coulissant	Ouvrant à la française	Ouvrant à l'italienne (soufflet fixé en partie haute)	Ouvrant canadien (soufflet fixé en partie basse)	Vitrage fixe	a BSO : brise soleil orientable électrique	b Volet battant persienné	c Volet roulant électrique	d Store enroulable intérieur manuel	e Vitrage opalescent	f Vitrage à contrôle solaire
-------------------	-----	-----------------	-------	-----------------------------	---------------	--------------------	------------------------	-------------------------	---------------	--------------	--------------	-------------------------	--------------------	------------------------	---	--	--------------	--	---------------------------	----------------------------	-------------------------------------	----------------------	------------------------------

Les surfaces, côtes, gaines, retombées, soffites et faux-plafonds ainsi que l'emplacement des sanitaires ne sont pas tous figurés et le sont à titre indicatif. Des modifications sont susceptibles d'être apportées à ce plan en fonction des impératifs administratifs, des contraintes techniques de conception et des tolérances d'exécution, tant en ce qui concerne les dimensions libres que les équipements et les réseaux divers, les appareillages sanitaires et électriques.

PLAN DE COMMERCIALISATION

12/04/2024

INDICE : A

(apm) & associés

URBANISME . ARCHITECTURE . ECOLOGIES

Paris . Rennes

L'ÉCHAPPÉE

Angers - Les Bretonnières



Bâtiment	Logement	Type	Niveau
B2	M08	T3	R+1

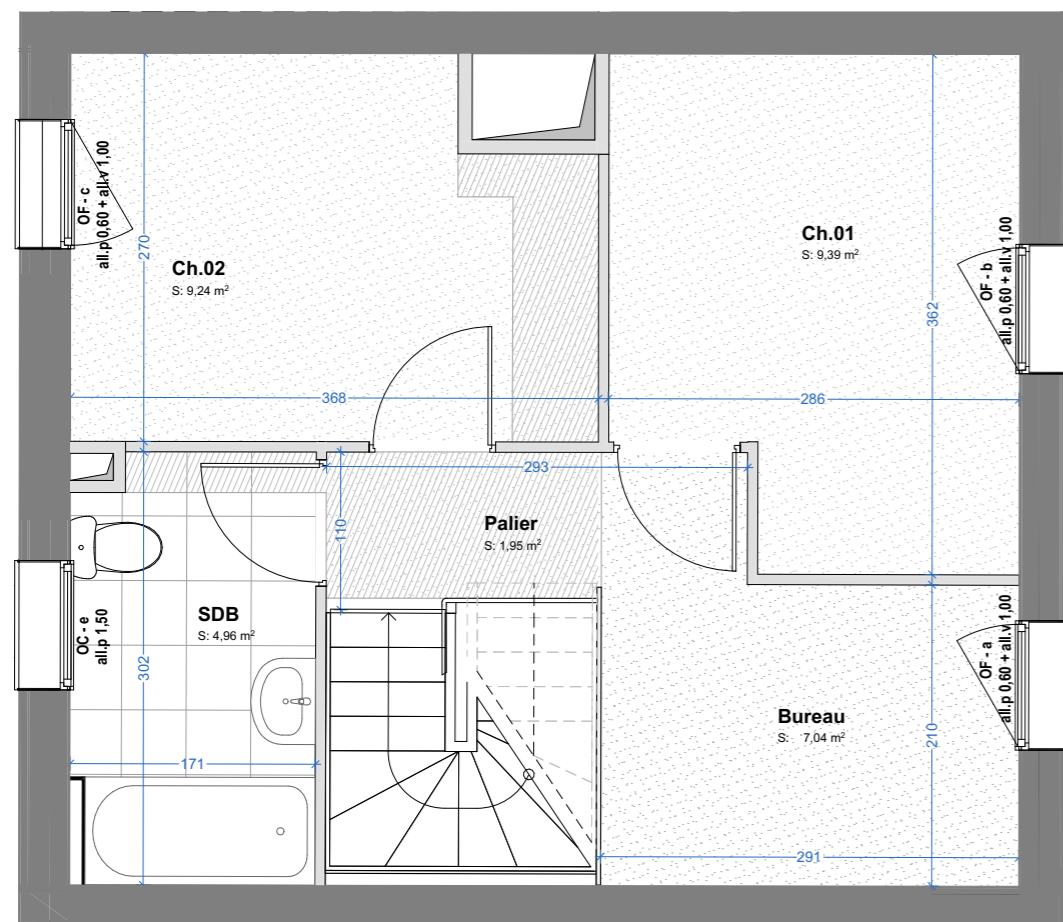
SURFACE HABITABLE

RDC			
	Salle d'eau	4,92	m ²
	Séjour	29,40	m ²
R+1			
	Bureau	7,04	m ²
	Chambre 01	9,39	m ²
	Chambre 02	9,24	m ²
	Palier	1,95	m ²
	Salle de bain	4,96	m ²

SHAB TOTALE 66,90 m²

SURFACE EXTERIEURE 38,10 m²
jardin + abri

PLAN DE REPERAGE



LEGENDE TECHNIQUE

Accès au logement	Gaine technique	Pompe à chaleur	Attente lave-vaisselle	Ouvrant oscillo-battant	a BSO : brise soleil orientable électrique
Haie fruitière	GTL	Zecet	Attente machine-à-laver	Ouvrant coulissant	b Volet battant persienné
Pelouse	Soffite technique	Chauffe-Eau Thermodynamique	Attente évier	Ouvrant à la française	c Volet roulant électrique
Sol finition sol souple	all.p Allège pleine		Attente évier	Ouvrant à l'italienne <small>(soufflet fixé en partie haute)</small>	d Store enroulable intérieur manuel
Sol finition carrelage	all.v Allège vitrée fixe		PP Porte pleine	Ouvrant canadien <small>(soufflet fixé en partie basse)</small>	e Vitrage opalescent
			PV Porte vitrée	F Vitrage fixe	f Vitrage à contrôle solaire

Les surfaces, côtes, gaines, retombées, soffites et faux-plafonds ainsi que l'emplacement des sanitaires ne sont pas tous figurés et le sont à titre indicatif. Des modifications sont susceptibles d'être apportées à ce plan en fonction des impératifs administratifs, des contraintes techniques de conception et des tolérances d'exécution, tant en ce qui concerne les dimensions libres que les équipements et les réseaux divers, les appareillages sanitaires et électriques.

PLAN DE COMMERCIALISATION

12/04/2024

INDICE : A

(apm) & associés

URBANISME . ARCHITECTURE . ECOLOGIES

Paris . Rennes