

L'ÉCHAPPÉE

Angers - Les Bretonnières



Bâtiment	Logement	Type	Niveau
B2	M05	T6 évolutif	RDC

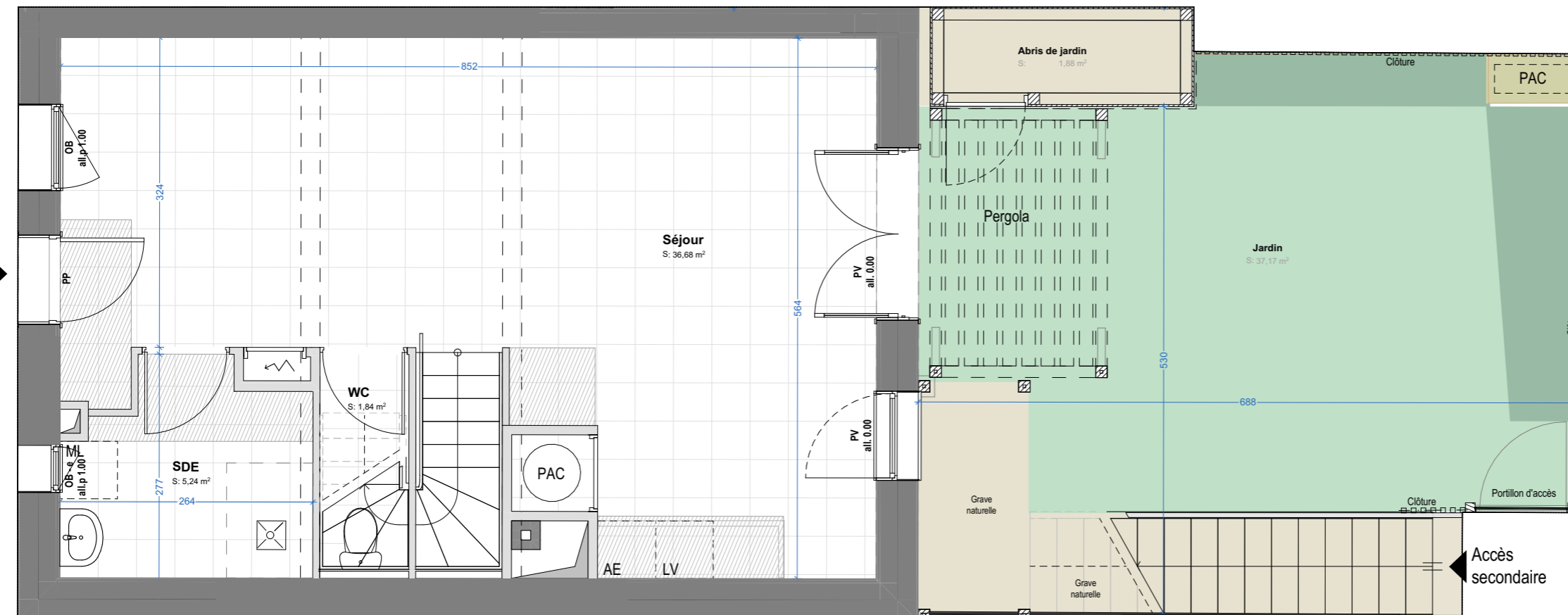
SURFACE HABITABLE

Niveau	Room	Surface (m²)
RDC	Salle d'eau	5,24
	Séjour	36,68
	WC	1,84
R+1	Chambre 01	10,10
	Palier	2,19
	Salle de bain	6,32
	Salle d'eau	4,03
R+2	Séjour/ Chambre 04	19,45
	Chambre 02	15,72
	Chambre 03	20,72
	Palier	2,11
	Placard	3,02

SHAB TOTALE 127,42 m²

SURFACE EXTERIEURE 39,05 m²
jardin + abri

PLAN DE REPERAGE



LEGENDE TECHNIQUE

Accès au logement	GTL	Pompe à chaleur	Zecet	Chauffe-Eau Thermodynamique	Allège pleine	Allège vitrée fixe	Attente lave-vaisselle	Attente machine-à-laver	Attente évier	Porte pleine	Porte vitrée	Ouvrant oscillo-battant	Ouvrant coulissant	Ouvrant à la française	Ouvrant à l'italienne (soufflet fixé en partie haute)	Ouvrant canadien (soufflet fixé en partie basse)	Vitrage fixe	a BSO : brise soleil orientable électrique	b Volet battant persienné	c Volet roulant électrique	d Store enroulable intérieur manuel	e Vitrage opalescent	f Vitrage à contrôle solaire
-------------------	-----	-----------------	-------	-----------------------------	---------------	--------------------	------------------------	-------------------------	---------------	--------------	--------------	-------------------------	--------------------	------------------------	---	--	--------------	--	---------------------------	----------------------------	-------------------------------------	----------------------	------------------------------

Les surfaces, côtes, gaines, retombées, soffites et faux-plafonds ainsi que l'emplacement des sanitaires ne sont pas tous figurés et le sont à titre indicatif. Des modifications sont susceptibles d'être apportées à ce plan en fonction des impératifs administratifs, des contraintes techniques de conception et des tolérances d'exécution, tant en ce qui concerne les dimensions libres que les équipements et les réseaux divers, les appareillages sanitaires et électriques.

PLAN DE COMMERCIALISATION

12/04/2024

INDICE : A

(apm) & associés

URBANISME . ARCHITECTURE . ECOLOGIES

Paris . Rennes

L'ÉCHAPPÉE

Angers - Les Bretonnières



Bâtiment	Logement	Type	Niveau
B2	M05	T6 évolutif	R+1

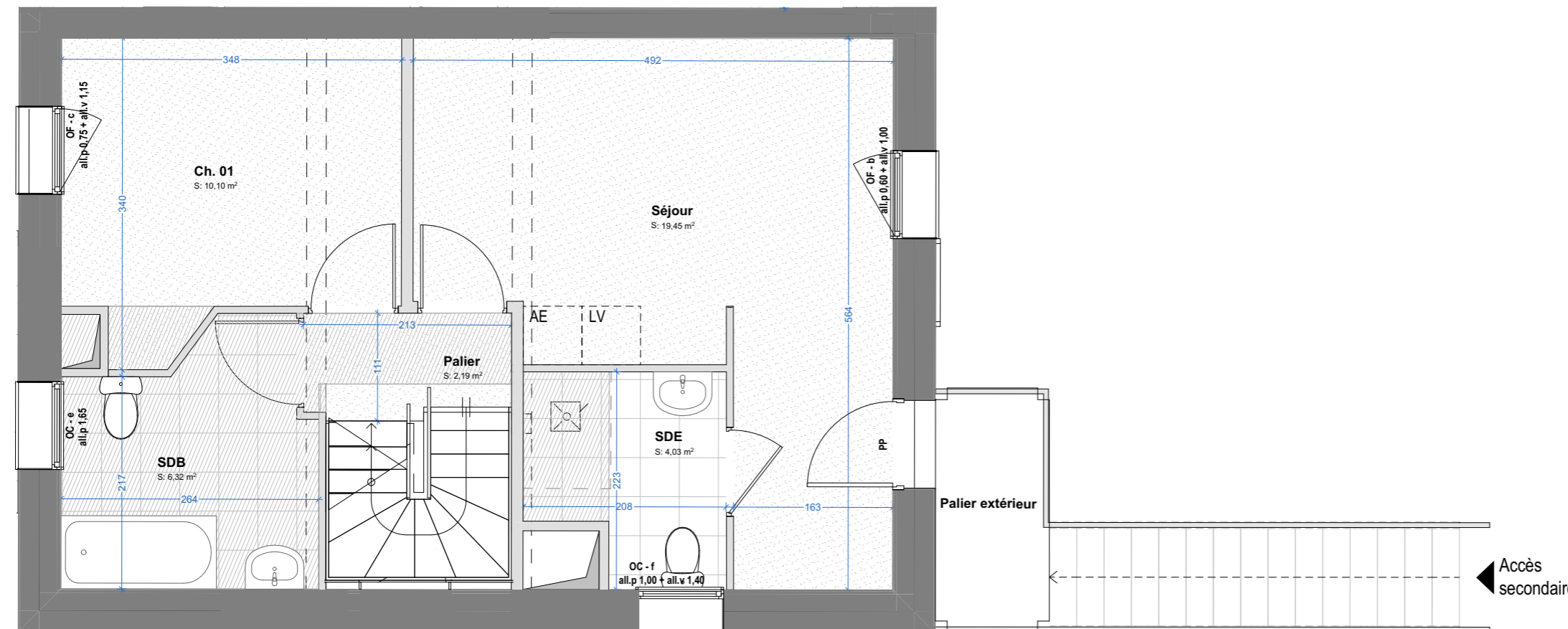
SURFACE HABITABLE

RDC	Salle d'eau	5,24	m ²
	Séjour	36,68	m ²
	WC	1,84	m ²
R+1	Chambre 01	10,10	m ²
	Palier	2,19	m ²
	Salle de bain	6,32	m ²
	Salle d'eau	4,03	m ²
	Séjour / Chambre 04	19,45	m ²
R+2	Chambre 02	15,72	m ²
	Chambre 03	20,72	m ²
	Palier	2,11	m ²
	Placard	3,02	m ²

SHAB TOTALE 127,42 m²

SURFACE EXTERIEURE 39,05 m²
jardin + abri

PLAN DE REPERAGE



LEGENDE TECHNIQUE

- Accès au logement
- Haie fruitière
- Pelouse
- Sol finition sol souple
- Sol finition carrelage
- Gaine technique
- GTL
- Soffite technique

- Pompe à chaleur
- Zecet
- Chauffe-Eau Thermodynamique

- all.p** Allège pleine
- all.v** Allège vitrée fixe

- Attente lave-vaisselle
- Attente machine-à-laver
- Attente évier

- PP** Porte pleine
- PV** Porte vitrée

- OB** Ouvrant oscillo-battant
- OA** Ouvrant coulissant
- OF** Ouvrant à la française
- OI** Ouvrant à l'italienne (soufflet fixé en partie haute)
- OC** Ouvrant canadien (soufflet fixé en partie basse)
- F** Vitrage fixe

- a** BSO : brise soleil orientable électrique
- b** Volet battant persienné
- c** Volet roulant électrique
- d** Store enroulable intérieur manuel
- e** Vitrage opalescent
- f** Vitrage à contrôle solaire

Les surfaces, côtes, gaines, retombées, soffites et faux-plafonds ainsi que l'emplacement des sanitaires ne sont pas tous figurés et le sont à titre indicatif. Des modifications sont susceptibles d'être apportées à ce plan en fonction des impératifs administratifs, des contraintes techniques de conception et des tolérances d'exécution, tant en ce qui concerne les dimensions libres que les équipements et les réseaux divers, les appareillages sanitaires et électriques.

PLAN DE COMMERCIALISATION

12/04/2024

INDICE : A

(apm) & associés

URBANISME . ARCHITECTURE . ECOLOGIES

Paris . Rennes

L'ÉCHAPPÉE

Angers - Les Bretonnières



Bâtiment	Logement	Type	Niveau
B2	M05	T6 évolutif	R+2

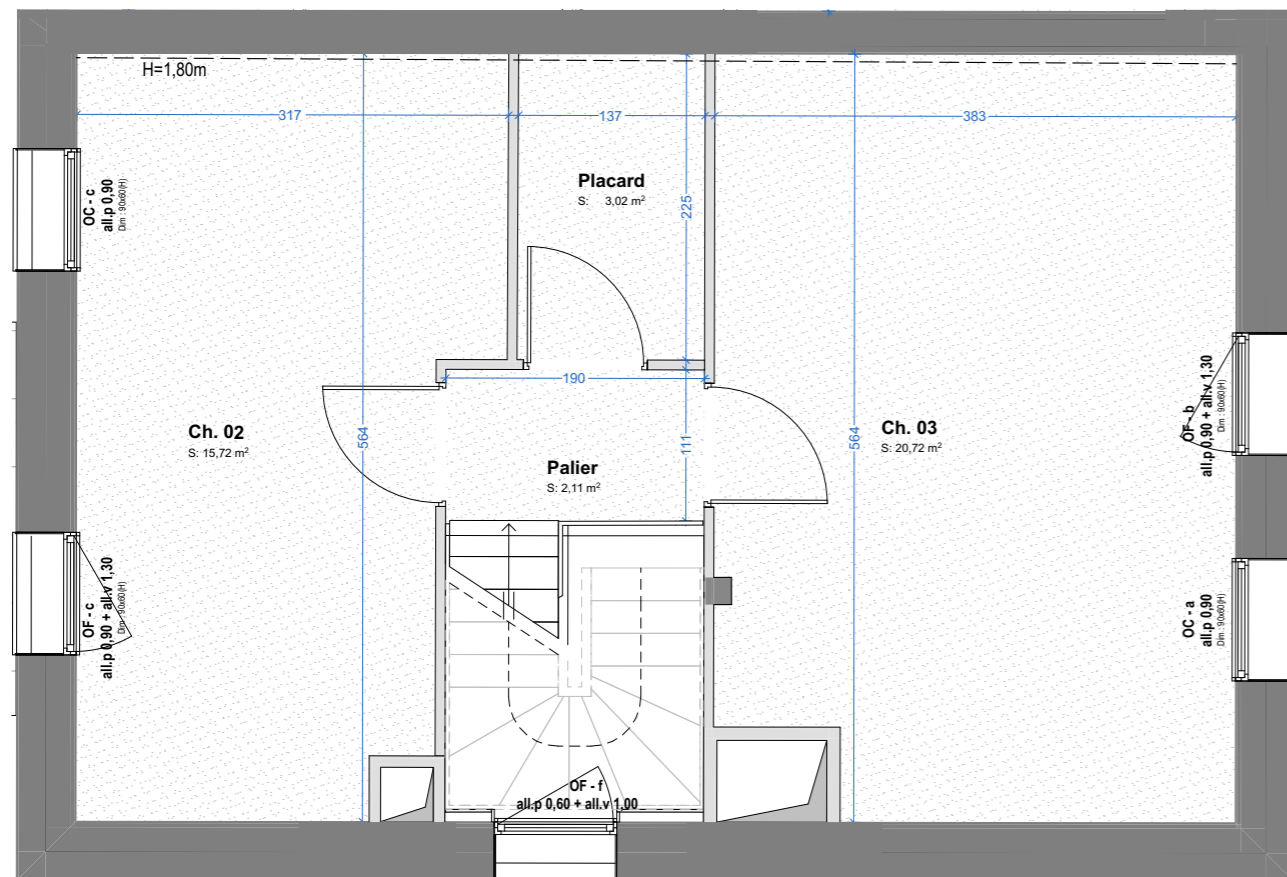
SURFACE HABITABLE

Niveau	Room	Surface (m²)
RDC	Salle d'eau	5,24
	Séjour	36,68
	WC	1,84
R+1	Chambre 01	10,10
	Palier	2,19
	Salle de bain	6,32
	Salle d'eau	4,03
	Séjour/ Chambre 04	19,45
R+2	Chambre 02	15,72
	Chambre 03	20,72
	Palier	2,11
	Placard	3,02

SHAB TOTALE 127,42 m²

SURFACE EXTERIEURE 39,05 m²
jardin + abri

PLAN DE REPERAGE



LEGENDE TECHNIQUE

- Accès au logement
- Haie fruitière
- Pelouse
- Sol finition sol souple
- Sol finition carrelage
- Gaine technique
- GTL
- Soffite technique
- Pompe à chaleur
- Zecet
- Chauffe-Eau Thermodynamique
- Allège pleine
- Allège vitrée fixe
- Attente lave-vaisselle
- Attente machine-à-laver
- Attente évier
- Porte pleine
- Porte vitrée
- Ouvrant oscillo-battant
- Ouvrant coulissant
- Ouvrant à la française
- Ouvrant à l'italienne (soufflet fixé en partie haute)
- Ouvrant canadien (soufflet fixé en partie basse)
- Vitrage fixe
- BSO : brise soleil orientable électrique
- Volet battant persienné
- Volet roulant électrique
- Store enroulable intérieur manuel
- Vitrage opalescent
- Vitrage à contrôle solaire



Les surfaces, côtes, gaines, retombées, soffites et faux-plafonds ainsi que l'emplacement des sanitaires ne sont pas tous figurés et le sont à titre indicatif. Des modifications sont susceptibles d'être apportées à ce plan en fonction des impératifs administratifs, des contraintes techniques de conception et des tolérances d'exécution, tant en ce qui concerne les dimensions libres que les équipements et les réseaux divers, les appareillages sanitaires et électriques.

PLAN DE COMMERCIALISATION

12/04/2024

INDICE : A

(apm) & associés

URBANISME . ARCHITECTURE . ECOLOGIES

Paris . Rennes