

# L'ÉCHAPPÉE

Angers - Les Bretonnières



Bâtiment	Logement	Type	Niveau
B2	M04	T5	RDC

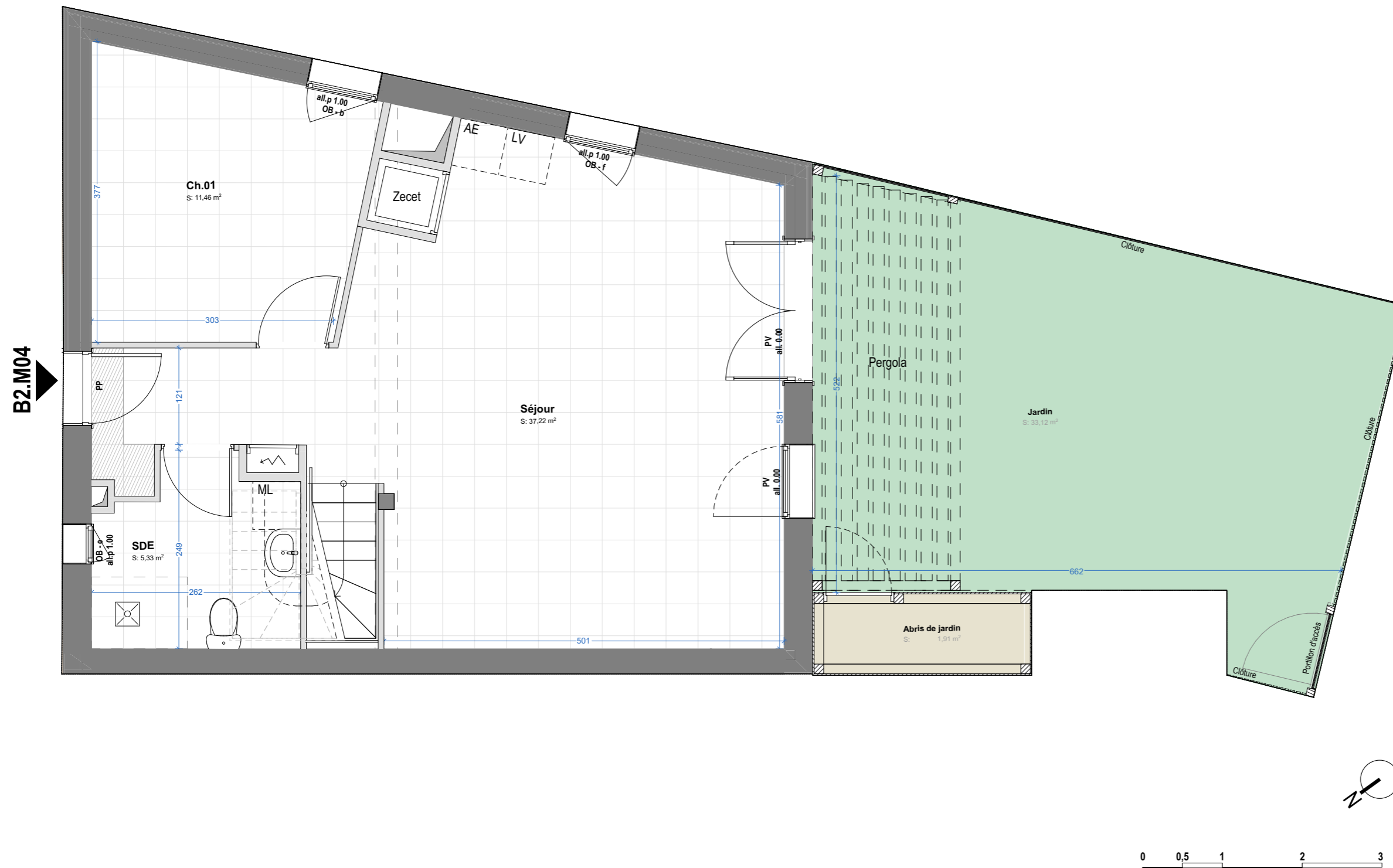
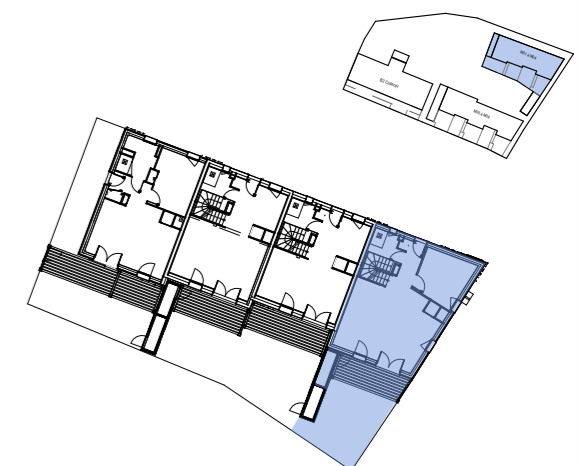
## SURFACE HABITABLE

Niveau	Room	Surface (m²)
RDC	Chambre 01	11,46
	Salle d'eau	5,33
	Séjour	37,22
R+1	Chambre 02	14,95
	Chambre 03	11,40
	Chambre 04	15,77
	Palier	3,91
	Salle de bain	4,91

SHAB TOTALE 104,95 m²

SURFACE EXTERIEURE 35,03 m²  
jardin + abri

## PLAN DE REPERAGE



### LEGENDE TECHNIQUE

Accès au logement	Gaine technique	Pompe à chaleur	Attente lave-vaisselle	Ouvrant oscillo-battant	BSO : brise soleil orientable électrique
Haie fruitière	GTL	Zecet	Attente machine-à-laver	Ouvrant coulissant	Volet battant persienné
Pelouse	Soffite technique	Chauffe-Eau Thermodynamique	Attente évier	Ouvrant à la française	Volet roulant électrique
Sol finition sol souple	Allège pleine	Porte pleine	Ouvrant à l'italienne (soufflet fixé en partie haute)	Ouvrant à l'italienne (soufflet fixé en partie basse)	Store enroulable intérieur manuel
Sol finition carrelage	Allège vitrée fixe	Porte vitrée	Ouvrant canadien (soufflet fixé en partie basse)	Vitrage fixe	Vitrage opalescent
			Ouvrant oscillo-battant	Vitrage fixe	Vitrage à contrôle solaire

Les surfaces, côtes, gaines, retombées, soffites et faux-plafonds ainsi que l'emplacement des sanitaires ne sont pas tous figurés et le sont à titre indicatif. Des modifications sont susceptibles d'être apportées à ce plan en fonction des impératifs administratifs, des contraintes techniques de conception et des tolérances d'exécution, tant en ce qui concerne les dimensions libres que les équipements et les réseaux divers, les appareillages sanitaires et électriques.

## PLAN DE COMMERCIALISATION

12/04/2024

INDICE : A

**(apm) & associés**

URBANISME . ARCHITECTURE . ECOLOGIES

Paris . Rennes

# L'ÉCHAPPÉE

Angers - Les Bretonnières



Bâtiment	Logement	Type	Niveau
B2	M04	T5	R+1

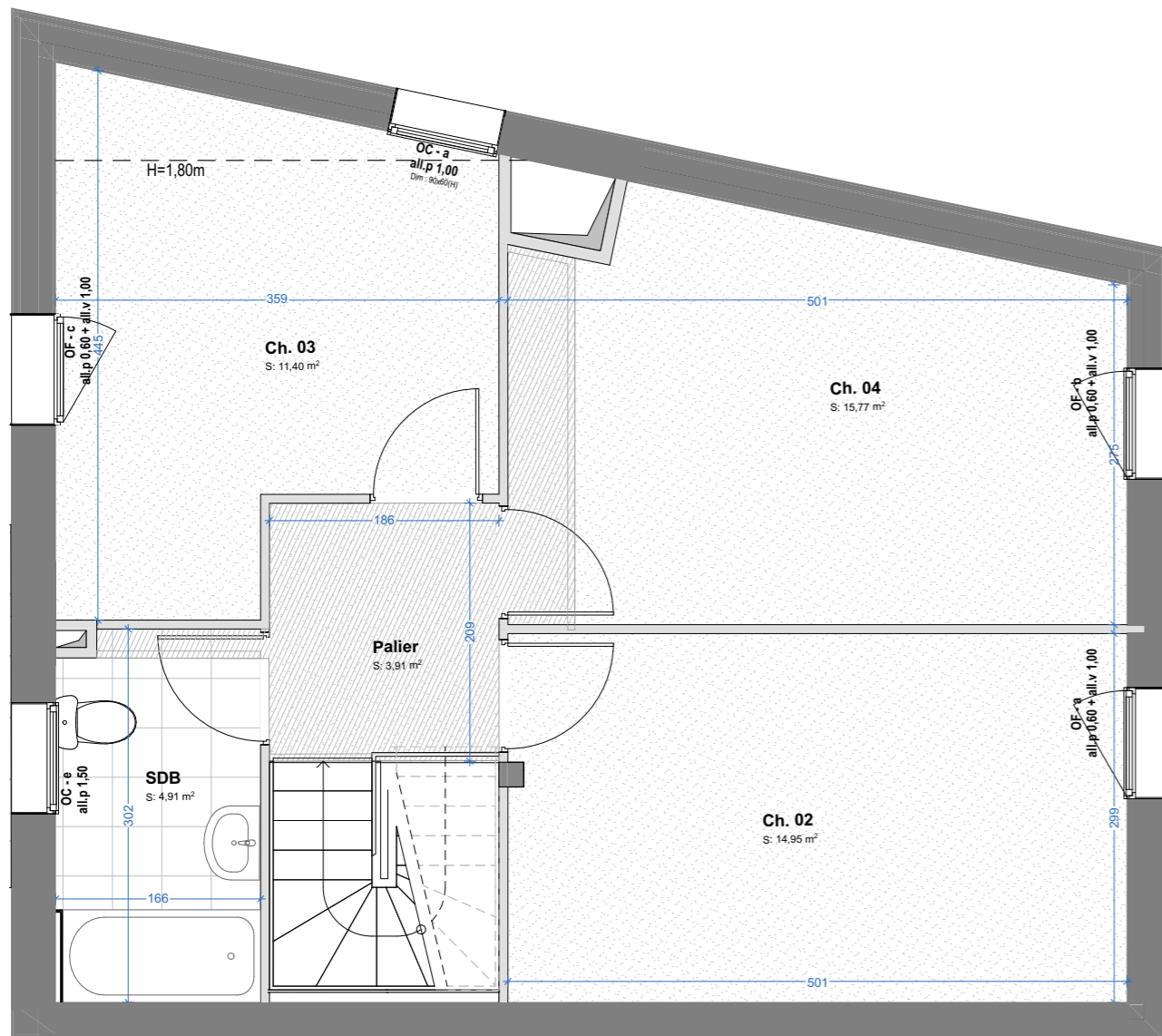
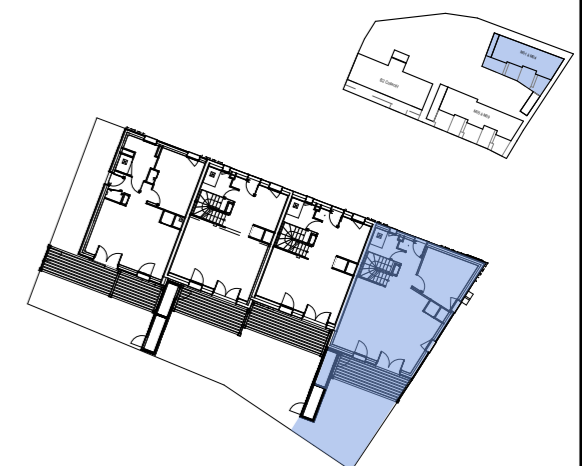
## SURFACE HABITABLE

RDC			
	Chambre 01	11,46	m <sup>2</sup>
	Salle d'eau	5,33	m <sup>2</sup>
	Séjour	37,22	m <sup>2</sup>
R+1			
	Chambre 02	14,95	m <sup>2</sup>
	Chambre 03	11,40	m <sup>2</sup>
	Chambre 04	15,77	m <sup>2</sup>
	Palier	3,91	m <sup>2</sup>
	Salle de bain	4,91	m <sup>2</sup>

**SHAB TOTALE 104,95 m<sup>2</sup>**

**SURFACE EXTERIEURE 35,03 m<sup>2</sup>**  
jardin + abri

## PLAN DE REPERAGE



### LEGENDE TECHNIQUE

Accès au logement	Gaine technique	Pompe à chaleur	Attente lave-vaisselle	Ouvrant oscillo-battant	BSO : brise soleil orientable électrique
Haie fruitière	GTL	Zecet	Attente machine-à-laver	Ouvrant coulissant	Volet battant persienné
Pelouse	Soffite technique	Chauffe-Eau Thermodynamique	Attente évier	Ouvrant à la française	Volet roulant électrique
Sol finition sol souple	Allège pleine	Porte pleine	Ouvrant à l'italienne (soufflet fixé en partie haute)	Ouvrant à l'italienne (soufflet fixé en partie basse)	Store enroulable intérieur manuel
Sol finition carrelage	Allège vitrée fixe	Porte vitrée	Ouvrant canadien (soufflet fixé en partie basse)	Vitrage fixe	Vitrage opalescent
			Vitrage à contrôle solaire	Vitrage à contrôle solaire	

Les surfaces, côtes, gaines, retombées, soffites et faux-plafonds ainsi que l'emplacement des sanitaires ne sont pas tous figurés et le sont à titre indicatif. Des modifications sont susceptibles d'être apportées à ce plan en fonction des impératifs administratifs, des contraintes techniques de conception et des tolérances d'exécution, tant en ce qui concerne les dimensions libres que les équipements et les réseaux divers, les appareillages sanitaires et électriques.

## PLAN DE COMMERCIALISATION

12/04/2024

INDICE : A

**(apm) & associés**

URBANISME . ARCHITECTURE . ECOLOGIES

Paris . Rennes