

Bâtiment	Logement	Type	Niveau
E	11	T4	R+1

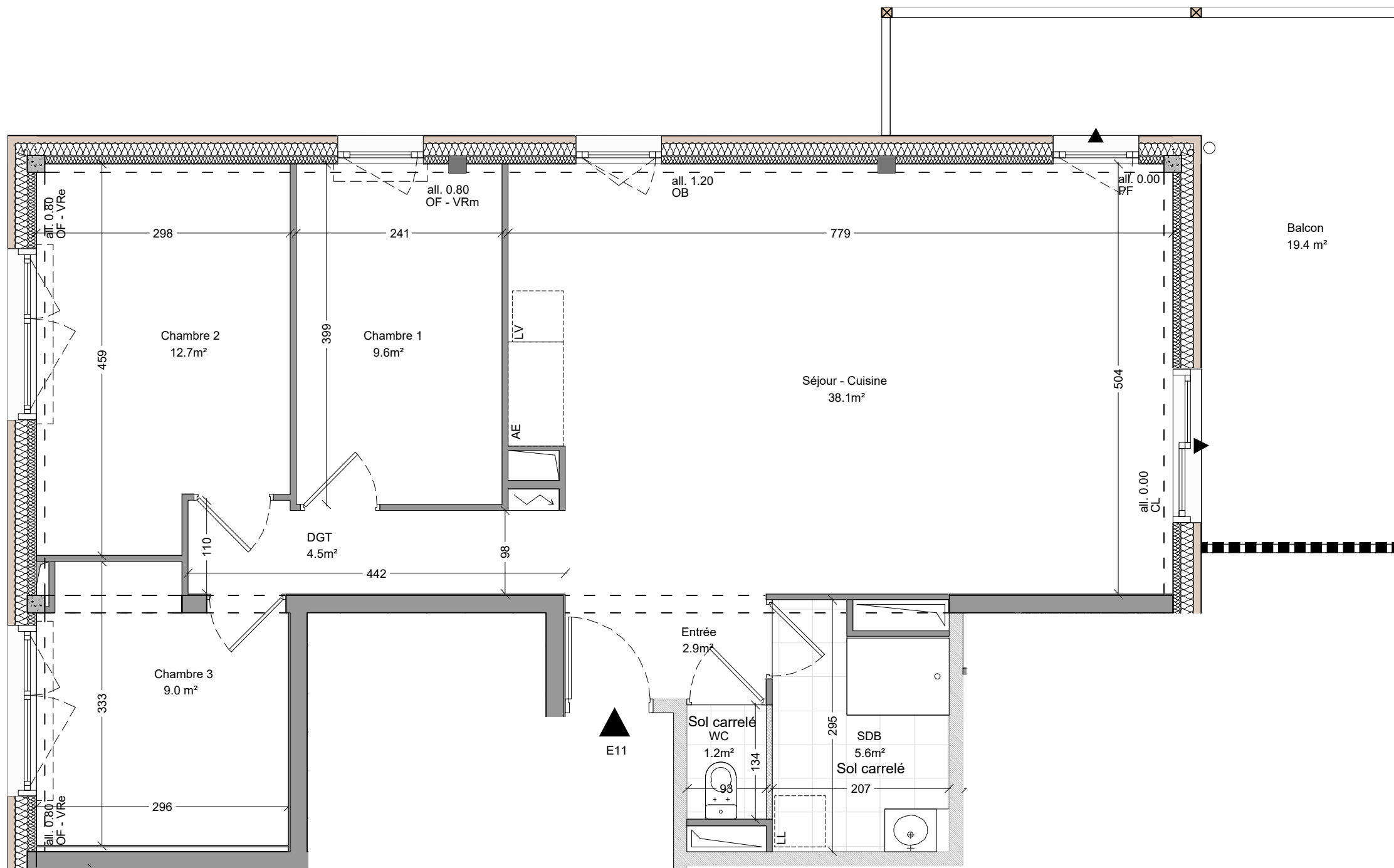
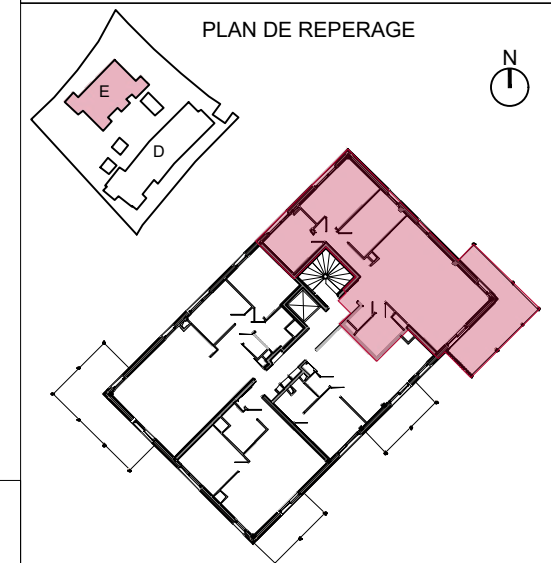
**SURFACE HABITABLE**

Entrée	2.9 m <sup>2</sup>
WC	1.2 m <sup>2</sup>
Salle de bain	5.6 m <sup>2</sup>
Séjour - Cuisine	38.1 m <sup>2</sup>
Chambre 1	9.6 m <sup>2</sup>
Chambre 2	12.7 m <sup>2</sup>
Chambre 3	9.0 m <sup>2</sup>
DGT	4.5 m <sup>2</sup>

<b>SURFACE TOTALE</b>	<b>83.6 m<sup>2</sup></b>
-----------------------	---------------------------

Balcon	19.4 m <sup>2</sup>
--------	---------------------

**PLAN DE REPERAGE**



**LEGENDE TECHNIQUE**

Gaine technique	Soffite	<b>VRm</b> Volet roulant manuel	<b>OB</b> Oscillo-battant
GTL	Chaque-eau Thermodynamique	<b>VRe</b> Volet roulant électrique	<b>Fi</b> Vitrage fixe
<b>AE</b> Attentes évier	<b>PF</b> Porte-fenêtre	<b>CL</b> Porte coulissante	<b>OF</b> Ouvrant à la française

Les surfaces, côtes, gaines, retombées, soffites et faux-plafonds ainsi que l'emplacement des sanitaires ne sont pas tous figurés ou le sont à titre indicatif. Des modifications sont susceptibles d'être apportées à ce plan en fonction des impératifs administratifs, des contraintes techniques de conception et des tolérances d'exécution, tant en ce qui concerne les dimensions libres que les équipements et les réseaux divers, les appareillages sanitaires et électriques.

**PLAN DE COMMERCIALISATION**

28.08.2023

INDICE : 1

Scheubel + Genty ARCHITECTES