



AVENUE OLYMPE DE GOUGES



Bâtiment	Logement	Type	Niveau
D	04	T2	RDC

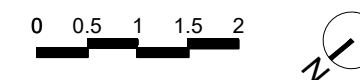
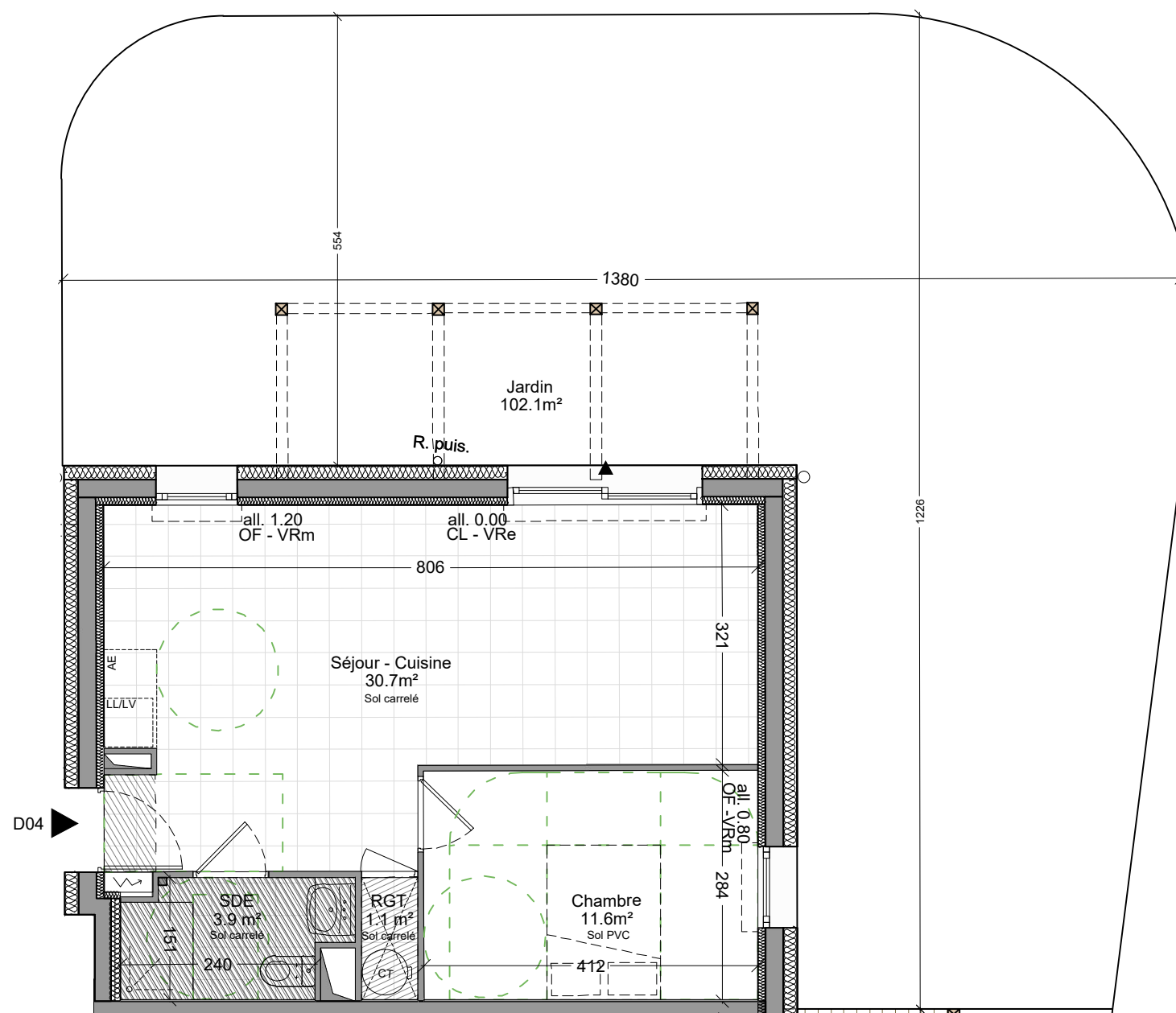
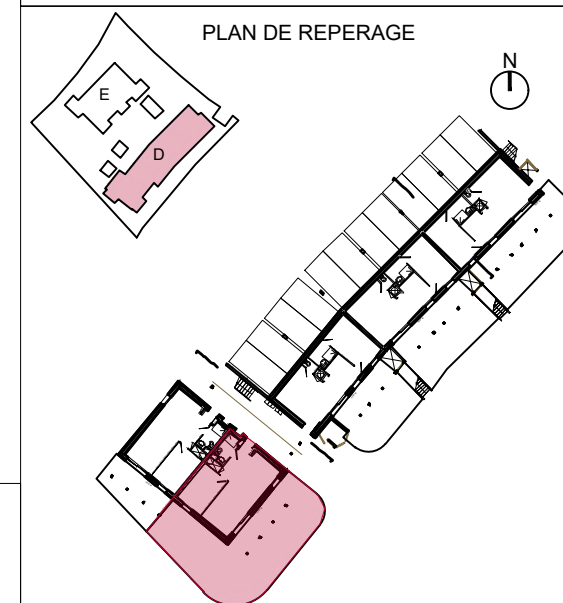
SURFACE HABITABLE

Séjour - Cuisine	30.7 m ²
Chambre	11.6 m ²
Salle d'eau	3.9 m ²
RGT	1.1 m ²

SURFACE TOTALE	47.3 m²
-----------------------	---------------------------

Jardin	102.1 m ²
--------	----------------------

PLAN DE REPERAGE



LEGENDE TECHNIQUE

Gaine technique	Soffite	VRm Volet roulant manuel	OB Oscillo-battant
GTL	Chauffe-eau Thermodynamique	VRe Volet roulant électrique	Fi Vitrage fixe
AE Attentes évier	PF Porte-fenêtre	CL Porte coulissante	OF Ouvrant à la française

Les surfaces, côtes, gaines, retombées, soffites et faux-plafonds ainsi que l'emplacement des sanitaires ne sont pas tous figurés ou le sont à titre indicatif. Des modifications sont susceptibles d'être apportées à ce plan en fonction des impératifs administratifs, des contraintes techniques de conception et des tolérances d'exécution, tant en ce qui concerne les dimensions libres que les équipements et les réseaux divers, les appareillages sanitaires et électriques.

PLAN DE COMMERCIALISATION

13.12.2023

INDICE : 1

Scheubel + Genty ARCHITECTES