



bel'via  
ANTERS

RUE PIERRE BLANDIN

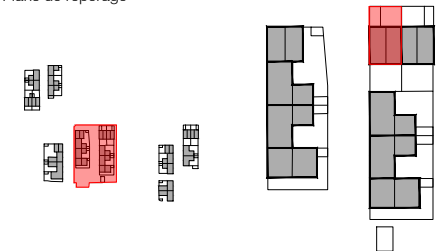


Ilot S7b, N°S7b-05  
T4, Rez-de-chaussée

Surface habitable

RDC	
Séjour / Cuisine	27.4 m <sup>2</sup>
Salle d'eau	4.1 m <sup>2</sup>
Entrée	4.0 m <sup>2</sup>
R+1	
Chambre 1	13.9 m <sup>2</sup>
Chambre 2	13.0 m <sup>2</sup>
Salle de bain	5.0 m <sup>2</sup>
Palier	4.3 m <sup>2</sup>
R+2	
Chambre 3	15.5 m <sup>2</sup>
Salle d'eau	2.3 m <sup>2</sup>
<b>TOTAL</b>	<b>89.5 m<sup>2</sup></b>
Jardin dont appentis	55.2 m <sup>2</sup>

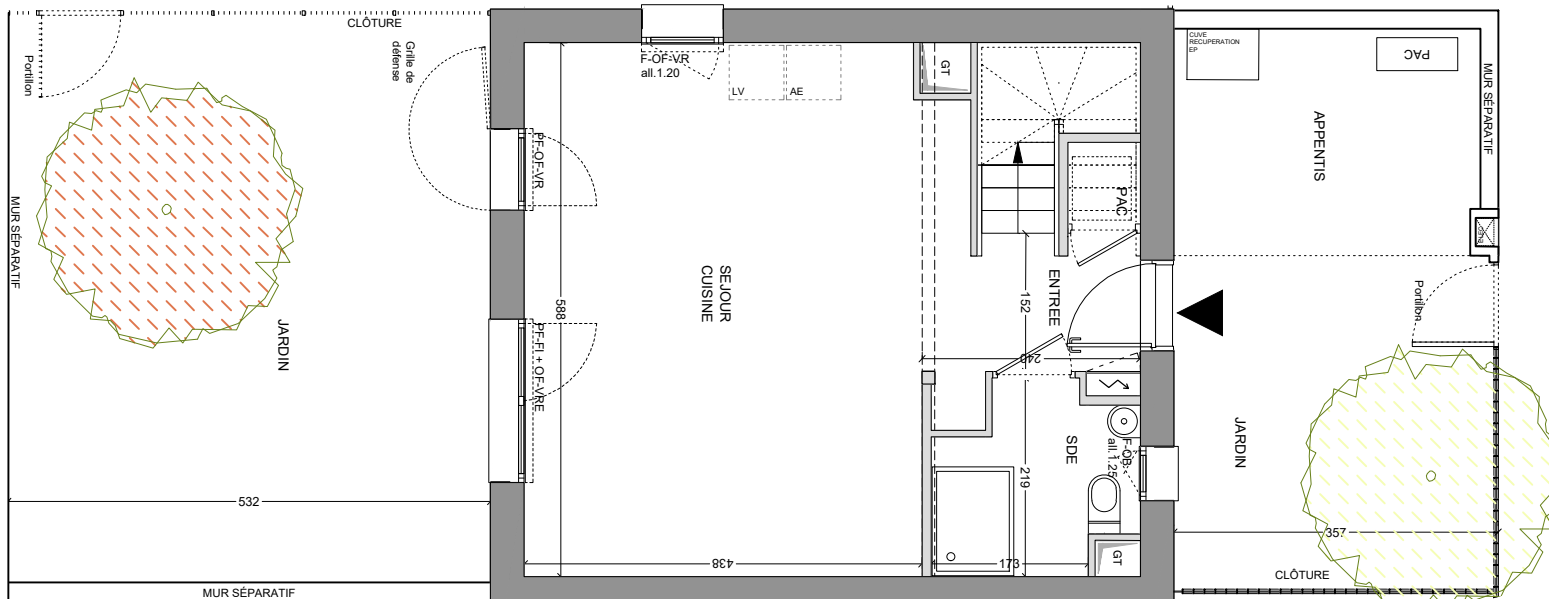
Plans de repérage



PLAN DE COMMERCIALISATION

**EXP** architectes

Indice 05  
MAI 2024



LEGENDE

Gaine technique	Trappe ventilation naturelle	F Fenêtre	PF Porte-fenêtre	OF Ouvrant à la française	VB Volet battant
GTL	Pompe à chaleur module int. + ext.	FI Vitrage fixe	FT Fenêtre de toit	OB Oscillo-battant	VR Volet roulant
				VRE Volet roulant électrique	

Nota : ce plan est susceptible d'être légèrement modifié en fonctions des nécessités techniques de la réalisation, des impératifs administratifs en ce qui concerne les dimensions libres, les équipements et les réseaux divers. Les retombées, soffites, canalisations et radiateurs ne sont pas tous figurés, ou à titre indicatif.

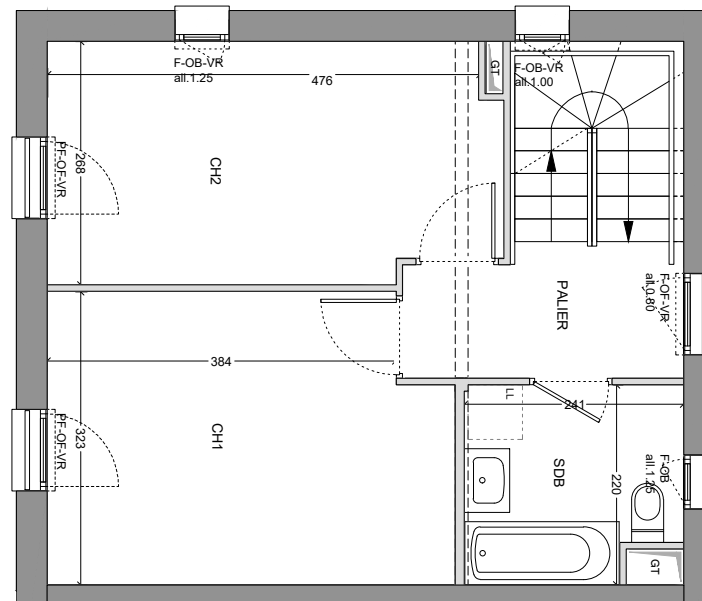


bel'via  
ANGERS

RUE PIERRE BLANDIN



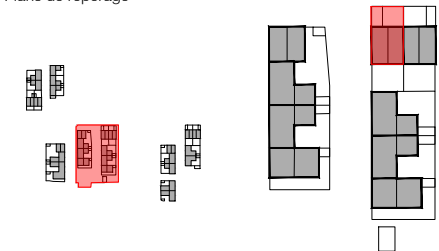
Ilot S7b, N°S7b-05  
T4, R+1



Surface habitable

RDC	
Séjour / Cuisine	27.4 m <sup>2</sup>
Salle d'eau	4.1 m <sup>2</sup>
Entrée	4.0 m <sup>2</sup>
R+1	
Chambre 1	13.9 m <sup>2</sup>
Chambre 2	13.0 m <sup>2</sup>
Salle de bain	5.0 m <sup>2</sup>
Palier	4.3 m <sup>2</sup>
R+2	
Chambre 3	15.5 m <sup>2</sup>
Salle d'eau	2.3 m <sup>2</sup>
<b>TOTAL</b>	<b>89.5 m<sup>2</sup></b>
Jardin dont apparts	55.2 m <sup>2</sup>

Plans de repérage



PLAN DE COMMERCIALISATION

**EXP** architectes

Indice 05  
MAI 2024

0 0,5 1 2 3m



### LEGENDE

GT	Gaine technique	Trappe ventilation naturelle	F Fenêtre	PF Porte-fenêtre	OF Ouvrant à la française	VB Volet battant
GTL	GTL	PAC	Pompe à chaleur module int. + ext.	FI Vitrage fixe	FT Fenêtre de toit	OB Oscillo-battant
						VR Volet roulant
						VRE Volet roulant électrique

Nota : ce plan est susceptible d'être légèrement modifié en fonctions des nécessités techniques de la réalisation, des impératifs administratifs en ce qui concerne les dimensions libres, les équipements et les réseaux divers. Les retombées, soffites, canalisations et radiateurs ne sont pas tous figurés, ou à titre indicatif.



bel'via  
A N T E R S

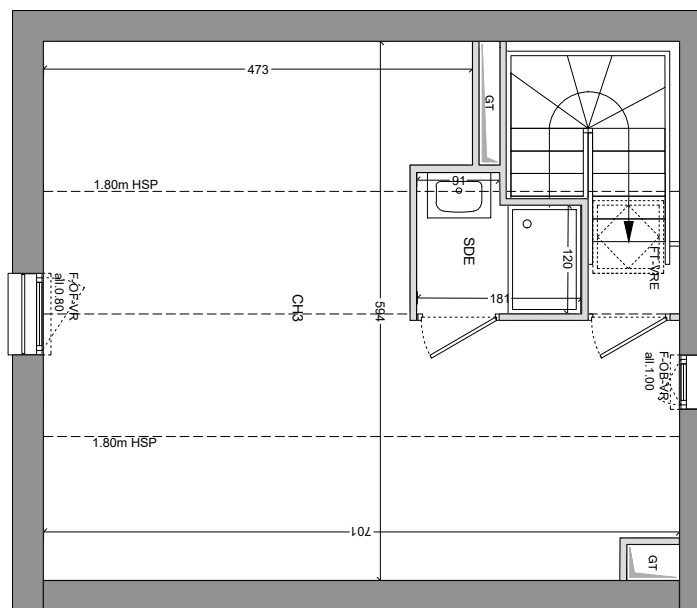
RUE PIERRE BLANDIN



Ilot S7b, N°S7b-05  
T4, R+2

Surface habitable

RDC	
Séjour / Cuisine	27.4 m <sup>2</sup>
Salle d'eau	4.1 m <sup>2</sup>
Entrée	4.0 m <sup>2</sup>
R+1	
Chambre 1	13.9 m <sup>2</sup>
Chambre 2	13.0 m <sup>2</sup>
Salle de bain	5.0 m <sup>2</sup>
Palier	4.3 m <sup>2</sup>
R+2	
Chambre 3	15.5 m <sup>2</sup>
Salle d'eau	2.3 m <sup>2</sup>
<b>TOTAL</b>	<b>89.5 m<sup>2</sup></b>
Jardin dont apprentis	55.2 m <sup>2</sup>

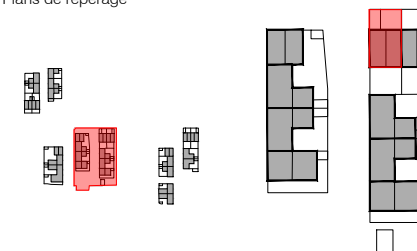


LEGENDE

Gaine technique	Trappe ventilation naturelle	F Fenêtre	PF Porte-fenêtre	OF Ouvrant à la française	VB Volet battant
GTL	Pompe à chaleur module int. + ext.	FI Vitrage fixe	FT Fenêtre de toit	OB Oscillo-battant	VR Volet roulant
				VRE Volet roulant électrique	

Nota : ce plan est susceptible d'être légèrement modifié en fonctions des nécessités techniques de la réalisation, des impératifs administratifs en ce qui concerne les dimensions libres, les équipements et les réseaux divers. Les retombées, soffites, canalisations et radiateurs ne sont pas tous figurés, ou à titre indicatif.

Plans de repérage



PLAN DE COMMERCIALISATION

**EXP** architectes

Indice 05  
MAI 2024