



bel'via
ANGERS

RUE PIERRE BLANDIN

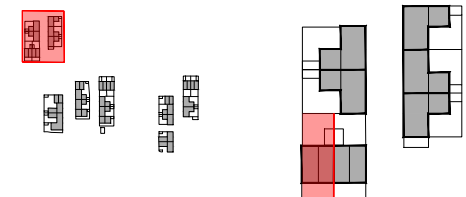


Ilot S6, N°S6-06
T4, Rez-de-chaussée

Surface habitable

| RDC | |
|----------------------|---------------------------|
| Entrée | 4.0 m ² |
| Séjour - Cuisine | 27.4 m ² |
| Salle d'eau | 4.1 m ² |
| R+1 | |
| Chambre 1 | 13.9 m ² |
| Chambre 2 | 13.0 m ² |
| Palier | 5.0 m ² |
| Salle de bain | 4.3 m ² |
| R+2 | |
| Chambre 3 | 15.5 m ² |
| Salle d'eau | 2.3 m ² |
| TOTAL | 89.5 m² |
| Jardin dont appentis | 58.2 m ² |

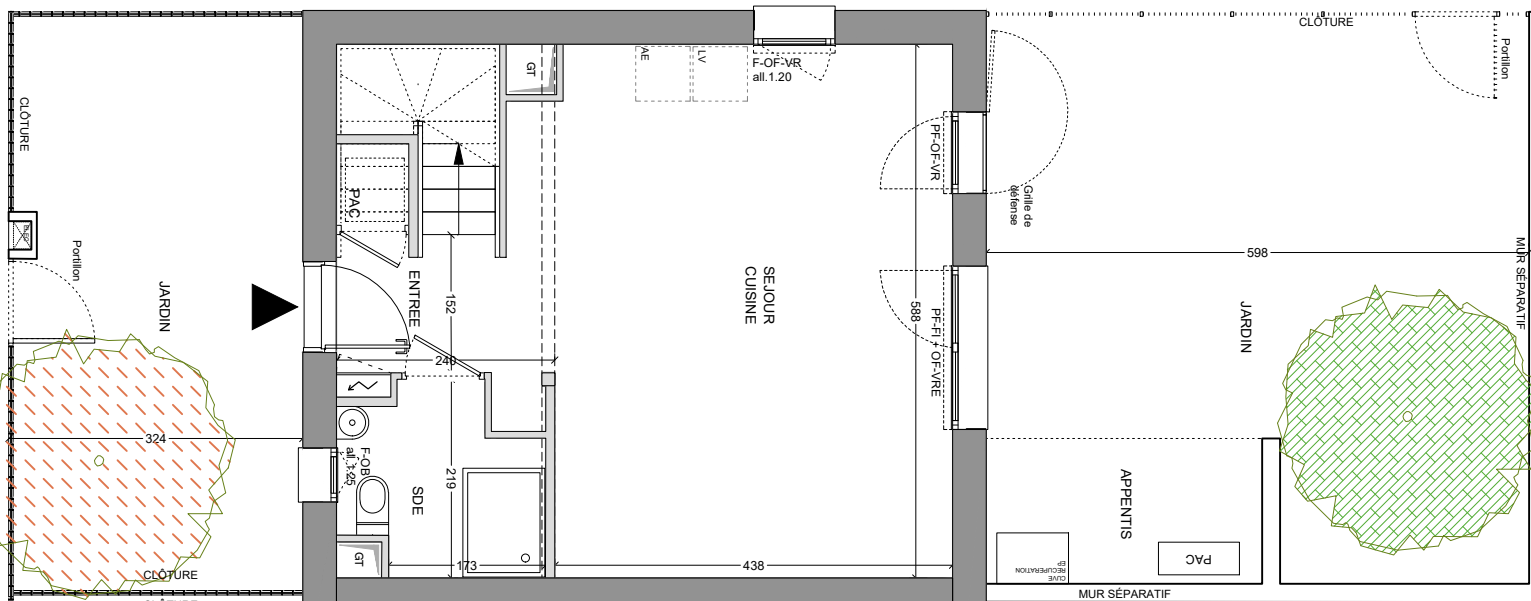
Plans de repérage



PLAN DE COMMERCIALISATION

EXP architectes

Indice 05
MAI 2024



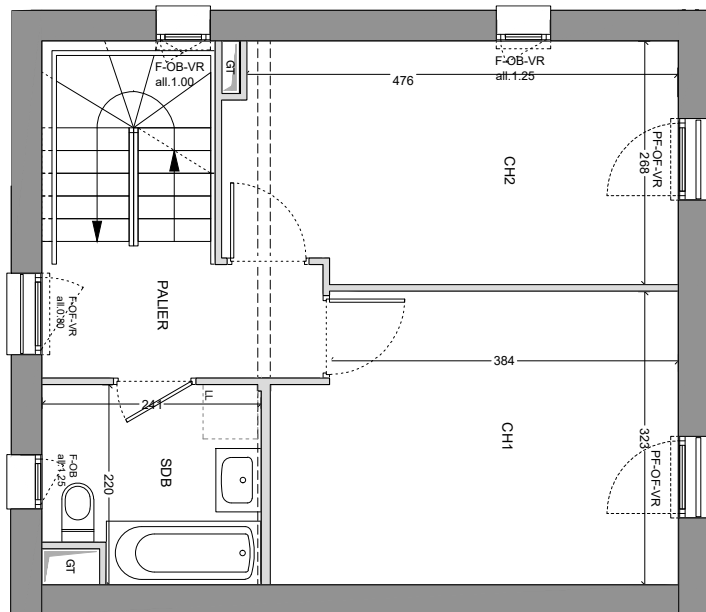
0 0,5 1 2 3m



LEGENDE

| | | | | | |
|-----------------|------------------------------------|-----------------|--------------------|---------------------------|------------------------------|
| Gaine technique | Trappe ventilation naturelle | F Fenêtre | PF Porte-fenêtre | OF Ouvrant à la française | VB Volet battant |
| GTL | Pompe à chaleur module int. + ext. | FI Vitrage fixe | FT Fenêtre de toit | OB Oscillo-battant | VRE Volet roulant électrique |

Nota : ce plan est susceptible d'être légèrement modifié en fonctions des nécessités techniques de la réalisation, des impératifs administratifs en ce qui concerne les dimensions libres, les équipements et les réseaux divers. Les retombées, soffites, canalisations et radiateurs ne sont pas tous figurés, ou à titre indicatif.



LEGENDE

| | | | | | |
|-----------------|------------------------------------|-----------------|--------------------|------------------------------|------------------|
| Gaine technique | Trappe ventilation naturelle | F Fenêtre | PF Porte-fenêtre | OF Ouvrant à la française | VB Volet battant |
| GTL | Pompe à chaleur module int. + ext. | FI Vitrage fixe | FT Fenêtre de toit | OB Oscillo-battant | VR Volet roulant |
| | | | | VRE Volet roulant électrique | |

Nota : ce plan est susceptible d'être légèrement modifié en fonctions des nécessités techniques de la réalisation, des impératifs administratifs en ce qui concerne les dimensions libres, les équipements et les réseaux divers. Les retombées, soffites, canalisations et radiateurs ne sont pas tous figurés, ou à titre indicatif.



bel'via
ANGERS

RUE PIERRE BLANDIN

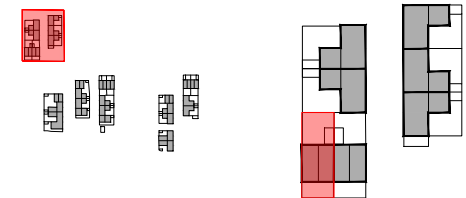


Ilot S6, N°S6-06
T4, R+1

Surface habitable

| RDC | |
|----------------------|---------------------------|
| Entrée | 4.0 m ² |
| Séjour - Cuisine | 27.4 m ² |
| Salle d'eau | 4.1 m ² |
| R+1 | |
| Chambre 1 | 13.9 m ² |
| Chambre 2 | 13.0 m ² |
| Palier | 5.0 m ² |
| Salle de bain | 4.3 m ² |
| R+2 | |
| Chambre 3 | 15.5 m ² |
| Salle d'eau | 2.3 m ² |
| TOTAL | 89.5 m² |
| Jardin dont appentis | 58.2 m ² |

Plans de repérage



PLAN DE COMMERCIALISATION

EXP architectes

Indice 05
MAI 2024



bel'via
A N G E R S

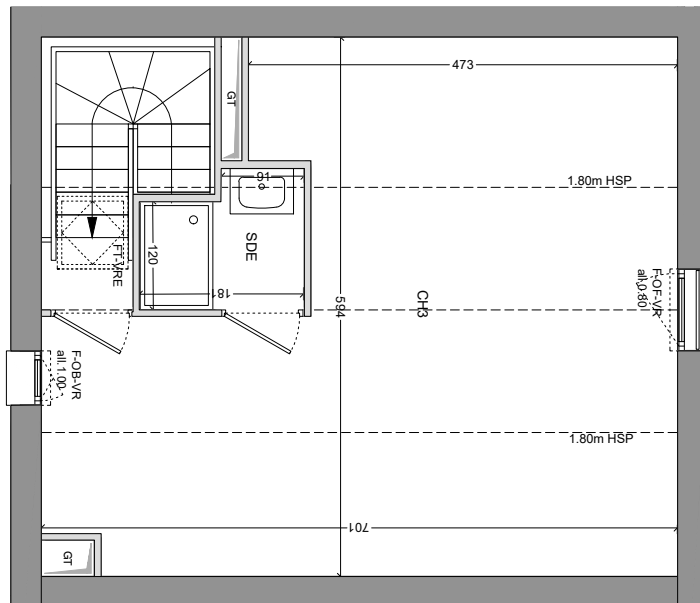
RUE PIERRE BLANDIN



Ilot S6, N°S6-06
T4, R+2

Surface habitable

| RDC | |
|----------------------|---------------------------|
| Entrée | 4.0 m ² |
| Séjour - Cuisine | 27.4 m ² |
| Salle d'eau | 4.1 m ² |
| R+1 | |
| Chambre 1 | 13.9 m ² |
| Chambre 2 | 13.0 m ² |
| Palier | 5.0 m ² |
| Salle de bain | 4.3 m ² |
| R+2 | |
| Chambre 3 | 15.5 m ² |
| Salle d'eau | 2.3 m ² |
| TOTAL | 89.5 m² |
| Jardin dont appentis | 58.2 m ² |



0 0,5 1 2 3m

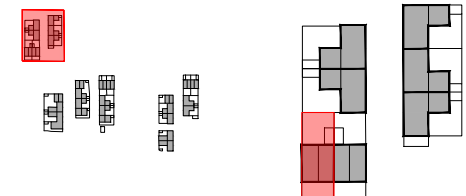


LEGENDE

| | | | | | |
|-----------------|------------------------------------|-----------------|--------------------|------------------------------|------------------|
| Gaine technique | Trappe ventilation naturelle | F Fenêtre | PF Porte-fenêtre | OF Ouvrant à la française | VB Volet battant |
| GTL | Pompe à chaleur module int. + ext. | FI Vitrage fixe | FT Fenêtre de toit | OB Oscillo-battant | VR Volet roulant |
| | | | | VRE Volet roulant électrique | |

Nota : ce plan est susceptible d'être légèrement modifié en fonctions des nécessités techniques de la réalisation, des impératifs administratifs en ce qui concerne les dimensions libres, les équipements et les réseaux divers. Les retombées, soffites, canalisations et radiateurs ne sont pas tous figurés, ou à titre indicatif.

Plans de repérage



PLAN DE COMMERCIALISATION

EXP architectes

Indice 05
MAI 2024