

MATERA

NANTES

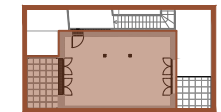
Saint-Donatien

25 RUE GABRIELLE LE PAN DE LIGNY (HdII 2B)

BATI-NANTES
BÂTISSEURS D'AVENIR

icéo
La ville est belle

PLAN DE REPERAGE



Rue Le Pan de Ligny

BAT.	ÉTAGE	TYPE	N°APT
G	1/2	T4	G02

SURFACES HABITABLES

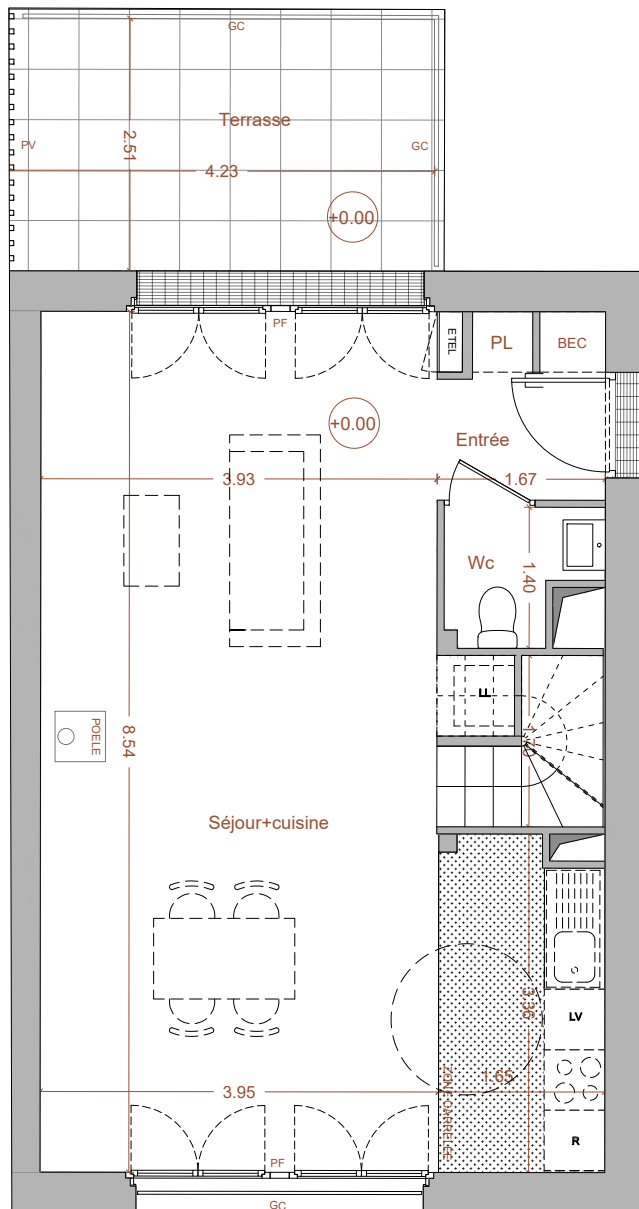
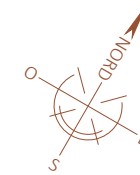
Entrée	2.9 m ²
Séjour/cuisine	38.9 m ²
Wc	1.7 m ²
Chambre 1	10.7 m ²
Chambre 2	9.5 m ²
Chambre 3	10.1 m ²
Salle de bain	5.4 m ²
Salle d'eau	2.6 m ²
Dégagement	3.3 m ²

TOTAL 85.1 m²

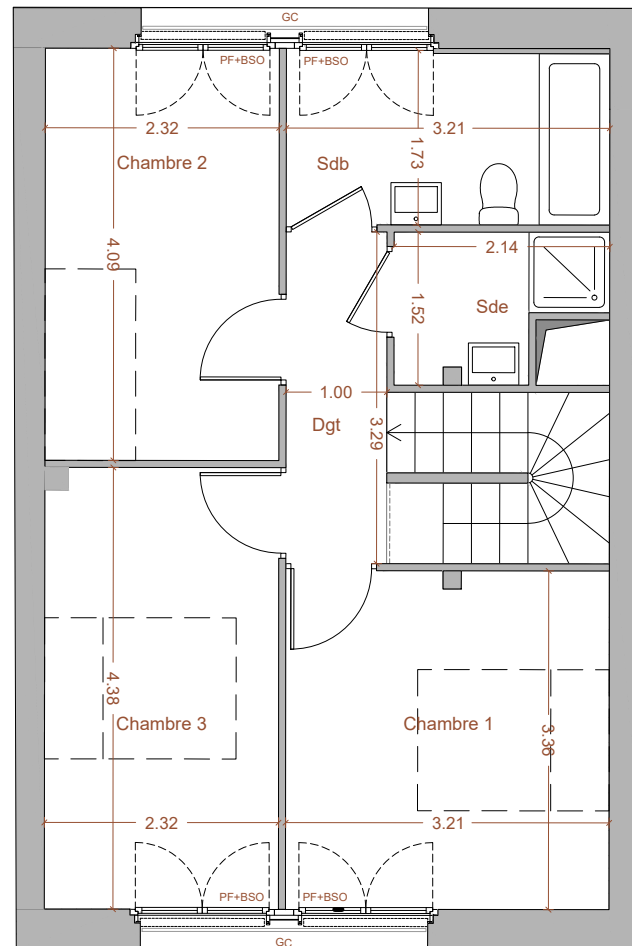
Balcon 12.2 m²

PLAN DE COMMERCIALISATION

Date: 13/07/2022
Indice: A



ABO
G02



PROVISOIRE

Le présent document est établi sur la base du dossier d'exécution et pourra subir des adaptations dimensionnelles, techniques et d'organisation afin de répondre aux contraintes induites par les études détaillées d'exécution. Les poutres, poteaux, soffites et faux-plafonds n'apparaissent donc pas systématiquement, les éléments de mobilier (meubles et plans de travail) ne sont placés qu'à titre indicatif.

LEGENDE

Tableau électrique	Module thermique (chauffage)	Gaine	Faux-plafond	Descente eau pluviale	Sèche-serviette	Poteau

PF porte fenêtre	VR volet roulant	LL lave-linge
FE fenêtre	PV pare-vue	LV lave-vaisselle
FX menuiserie fixe	GC garde-corps	R réfrigérateur
BSO brise-soleil orientable	PL placard	BEC ballon d'eau chaude