

**F04**  
ABO



**PROVISOIRE**

Le présent document est établi sur la base du dossier d'exécution et pourra subir des adaptations dimensionnelles, techniques et d'organisation afin de répondre aux contraintes induites par les études détaillées d'exécution. Les poutres, poteaux, soffites et faux-plafonds n'apparaissent donc pas systématiquement, les éléments de mobilier (meubles et plans de travail) ne sont placés qu'à titre indicatif.

**LEGENDE**

Tableau électrique	Module thermique (chauffage)	Gaine	Faux-plafond	Descente eau pluviale	Sèche-serviette	Poteau	PF porte fenêtre	VR volet roulant	LL lave-linge
							FE fenêtre	PV pare-vue	LV lave-vaisselle
							FX menuiserie fixe	GC garde-corps	R réfrigérateur
							BSO brise-soleil orientable	PL placard	BEC ballon d'eau chaude

# MATERA

NANTES

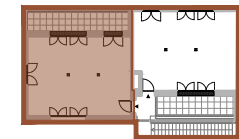
Saint-Donatien

25 RUE GABRIELLE LE PAN DE LIGNY (HdII 2B)

BATI-NANTES  
BÂTISSEURS D'AVENIR

icéo  
La ville est belle

**PLAN DE REPERAGE**



Cœur d'îlot

BAT.	ÉTAGE	TYPE	N°APT
F	1/2	T4	F04

**SURFACES HABITABLES**

Entrée	3.2 m <sup>2</sup>
Séjour/cuisine	42.2 m <sup>2</sup>
Wc	2.0 m <sup>2</sup>
Chambre 1	10.7 m <sup>2</sup>
Salle d'eau	2.1 m <sup>2</sup>
Chambre 2	9.4 m <sup>2</sup>
Chambre 3	9.5 m <sup>2</sup>
Bureau	4.9 m <sup>2</sup>
Dégagement	3.5 m <sup>2</sup>
Salle de bain	6.5 m <sup>2</sup>

**TOTAL** 94.0 m<sup>2</sup>

Terrasse 14.4 m<sup>2</sup>

**PLAN DE COMMERCIALISATION**

Date: 13/07/2022  
Indice: A

