

F02
ABO



PROVISOIRE

Le présent document est établi sur la base du dossier d'exécution et pourra subir des adaptations dimensionnelles, techniques et d'organisation afin de répondre aux contraintes induites par les études détaillées d'exécution. Les poutres, poteaux, soffites et faux-plafonds n'apparaissent donc pas systématiquement, les éléments de mobilier (meubles et plans de travail) ne sont placés qu'à titre indicatif.

LEGENDE

- Tableau électrique
- Module thermique (chauffage)
- Gaine
- Faux-plafond
- Descente eau pluviale
- Sèche-serviette
- Poteau

- PF porte fenêtre
- FE fenêtre
- FX menuiserie fixe
- BSO brise-soleil orientable
- VR volet roulant
- PV pare-vue
- GC garde-corps
- PL placard
- LL lave-linge
- LV lave-vaisselle
- R réfrigérateur
- BEC ballon d'eau chaude

MATERA

NANTES

Saint-Donatien

25 RUE GABRIELLE LE PAN DE LIGNY (HdII 2B)

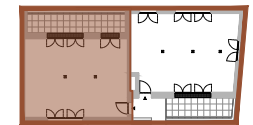
BATI-NANTES
BÂTISSEURS D'AVENIR

icéo
La ville est belle

PLAN DE REPERAGE



Mail de la Caserne Mellinet



Rue Le Pan de Ligny

Coeur d'Ilot

BAT.	ÉTAGE	TYPE	N°APT
F	1/2	T4	F02

SURFACES HABITABLES

Entrée	3.2 m ²
Séjour/cuisine	42.1 m ²
Wc	2.0 m ²
Chambre 1	10.7 m ²
Salle d'eau	2.1 m ²
Chambre 2	9.4 m ²
Chambre 3	9.5 m ²
Bureau	4.9 m ²
Dégagement	3.5 m ²
Salle de bain	6.5 m ²

TOTAL 93.9 m²

Terrasse 14.1 m²

PLAN DE COMMERCIALISATION

Date: 13/07/2022
Indice: A

