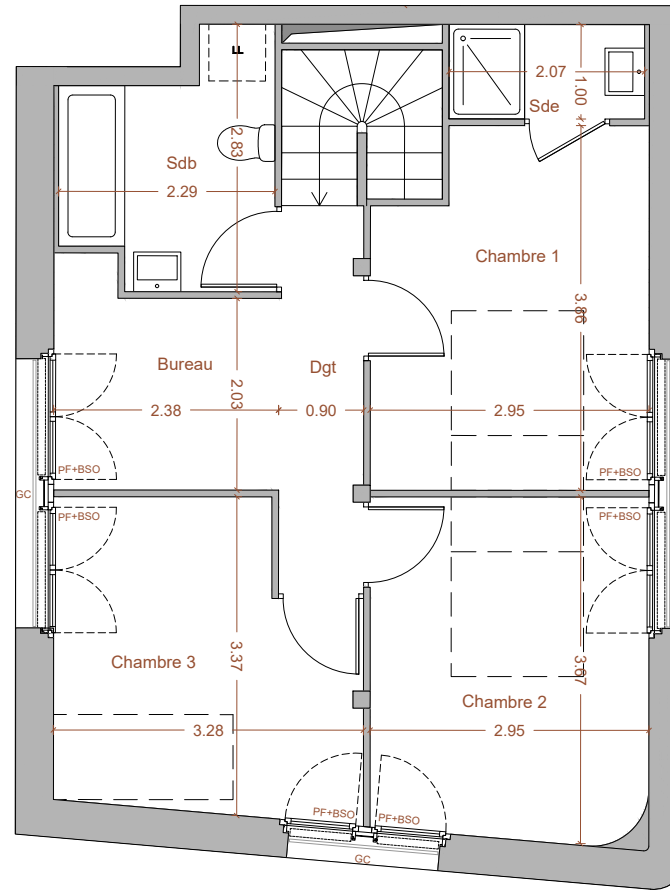
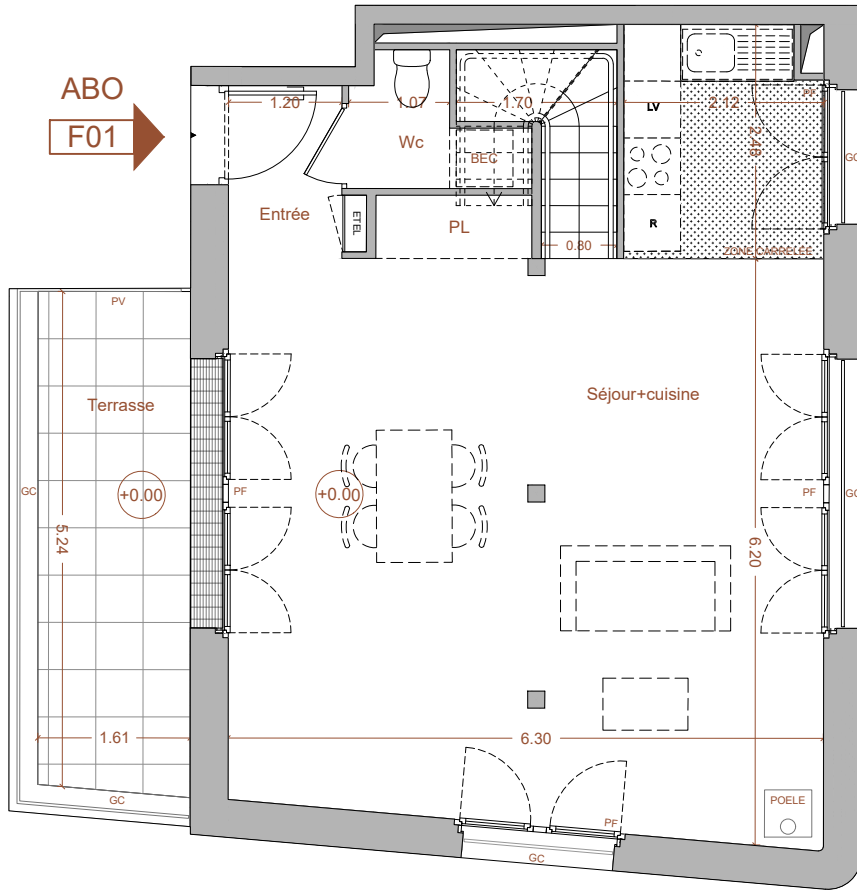




ABO
F01



PROVISOIRE

Le présent document est établi sur la base du dossier d'exécution et pourra subir des adaptations dimensionnelles, techniques et d'organisation afin de répondre aux contraintes induites par les études détaillées d'exécution. Les poutres, poteaux, soffites et faux-plafonds n'apparaissent donc pas systématiquement, les éléments de mobilier (meubles et plans de travail) ne sont placés qu'à titre indicatif.

LEGENDE

ETEL	MTA			EP		
Tableau électrique	Module thermique (chauffage)	Gaine	Faux-plafond	Descente eau pluviale	Sèche-serviette	Poteau

PF porte fenêtre	VR volet roulant	LL lave-linge
FE fenêtre	PV pare-vue	LV lave-vaisselle
FX menuiserie fixe	GC garde-corps	R réfrigérateur
BSO brise-soleil orientable	PL placard	BEC ballon d'eau chaude

MATERA

NANTES

Saint-Donatien

25 RUE GABRIELLE LE PAN DE LIGNY (Hall 2B)

BATI-NANTES
BÂTISSEURS D'AVENIR

icéo
La ville est belle

PLAN DE REPERAGE



BAT.	ÉTAGE	TYPE	N°APT
F	1/2	T4	F01

SURFACES HABITABLES

Entrée	2.2 m ²
Séjour/cuisine	44.0 m ²
Wc	2.0 m ²
Chambre 1	10.7 m ²
Salle d'eau	2.1 m ²
Chambre 2	10.6 m ²
Chambre 3	9.9 m ²
Bureau	5.2 m ²
Dégagement	3.6 m ²
Salle de bain	5.3 m ²

TOTAL 95.6 m²

Terrasse 9.5 m²

PLAN DE COMMERCIALISATION

Date: 13/07/2022
Indice: A

