

Le présent document est établi sur la base du dossier d'exécution et pourra subir des adaptations dimensionnelles, techniques et d'organisation afin de répondre aux contraintes induites par les études détaillées d'exécution. Les poutres, poteaux, soffites et faux-plafonds n'apparaissent donc pas systématiquement, les éléments de mobilier (meubles et plans de travail) ne sont placés qu'à titre indicatif.

LEGENDE			PF porte fenêtre	VR volet roulant	LL lave-linge
Tableau électrique	Module thermique (chauffage)	Gaine	FE fenêtre	PV pare-vue	LV lave-vaisselle
Faux-plafond	Descente eau pluviale	Sèche-serviette	FX menuiserie fixe	GC garde-corps	R réfrigérateur
		Poteau	BSO brise-soleil orientable	PL placard	BEC ballon d'eau chaude

MATERA

NANTES

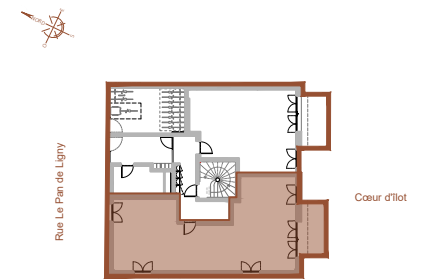
Saint-Donatien

20 RUE GABRIELLE LE PAN DE LIGNY (Hall E)

BATI-NANTES
BÂTISSEURS D'AVENIR

icéo
La ville est belle

PLAN DE REPERAGE



BAT.	ÉTAGE	TYPE	N°APT
E	RDC	T4	E002

SURFACES HABITABLES

Entrée	5.3 m ²
Séjour/cuisine	30.2 m ²
Chambre 1	13.1 m ²
Chambre 2	9.3 m ²
Salle d'eau	1.9 m ²
Chambre 3	12.1 m ²
Salle de bain	5.2 m ²
Wc	1.9 m ²

TOTAL 79 m²

Terrasse 9.1 m²

PLAN DE COMMERCIALISATION

Date: 13/07/2022
Indice: A

