

ABO  
D104

# MATERA

NANTES

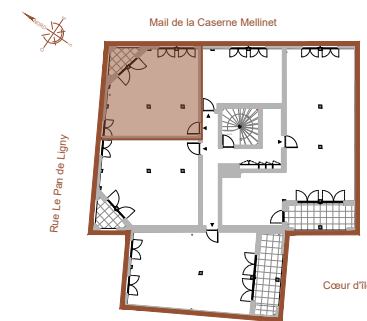
Saint-Donatien

47 MAIL DE LA CASERNE MELLINET (Hall C/D)

BATI-NANTES  
BÂTISSEURS D'AVENIR

icéo  
La ville est belle

## PLAN DE REPERAGE



BAT.	ÉTAGE	TYPE	N°APT
D	1	T2	D104

## SURFACES HABITABLES

Entrée	3 m <sup>2</sup>
Séjour/cuisine	24.8 m <sup>2</sup>
Chambre	11.0 m <sup>2</sup>
Salle d'eau	5.6 m <sup>2</sup>

TOTAL 44.4 m<sup>2</sup>

Loggia 3.8 m<sup>2</sup>

## PLAN DE COMMERCIALISATION

Date: 13/07/2022  
Indice: A



### LEGENDE

Tableau électrique	Module thermique (chauffage)	Gaine	Faux-plafond	Descente eau pluviale	Sèche-serviette	Poteau
--------------------	------------------------------	-------	--------------	-----------------------	-----------------	--------

PF porte fenêtre	VR volet roulant	LL lave-linge
FE fenêtre	PV pare-vue	LV lave-vaisselle
FX menuiserie fixe	GC garde-corps	R réfrigérateur
BSO brise-soleil orientable	PL placard	BEC ballon d'eau chaude

Le présent document est établi sur la base du dossier d'exécution et pourra subir des adaptations dimensionnelles, techniques et d'organisation afin de répondre aux contraintes induites par les études détaillées d'exécution. Les poutres, poteaux, soffites et faux-plafonds n'apparaissent donc pas systématiquement, les éléments de mobilier (meubles et plans de travail) ne sont placés qu'à titre indicatif.