

MATERA

NANTES

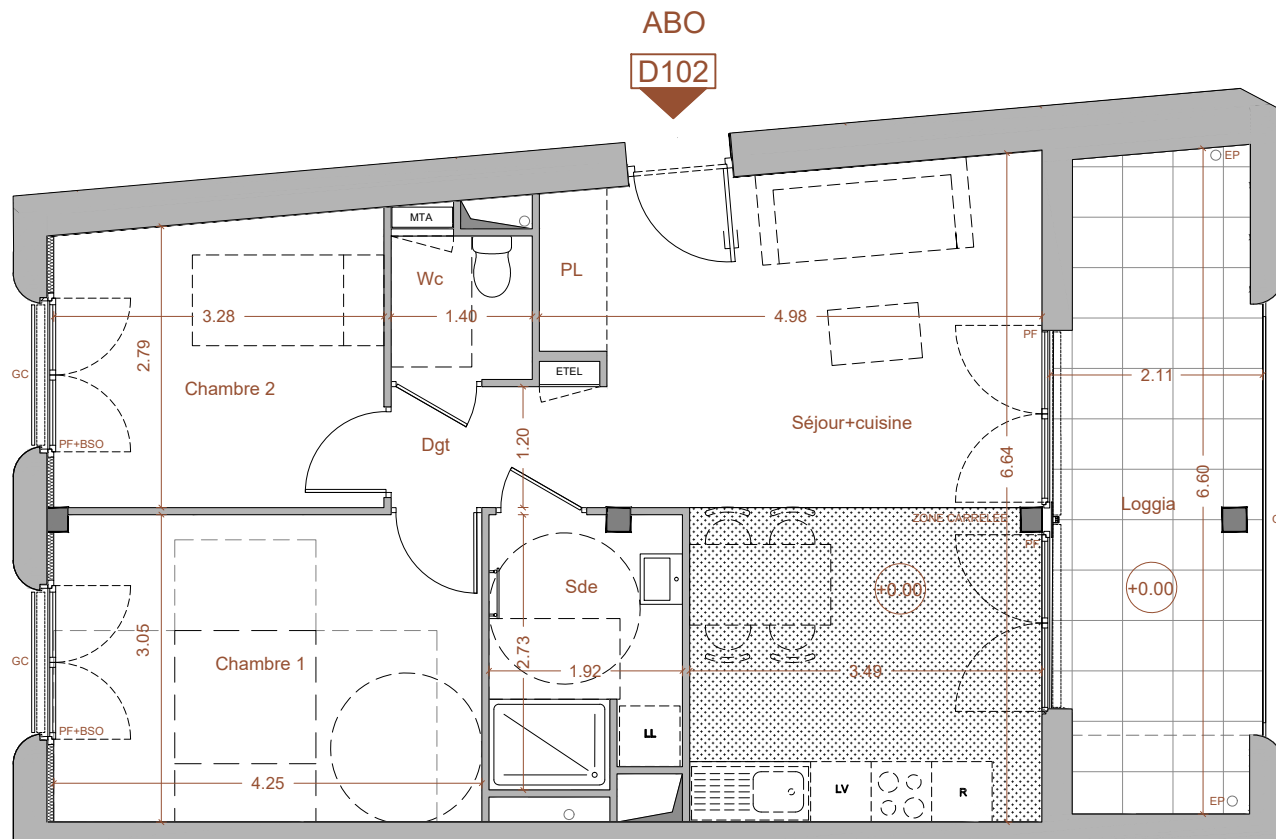
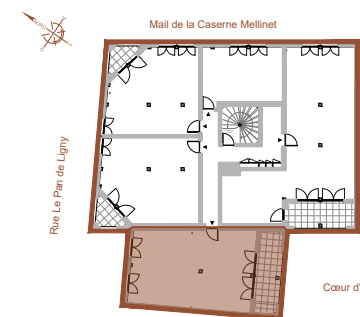
Saint-Donatien

47 MAIL DE LA CASERNE MELLINET (Hall C/D)

BATI-NANTES
BÂTISSEURS D'AVENIR

icéo
La ville est belle

PLAN DE REPERAGE



Le présent document est établi sur la base du dossier d'exécution et pourra subir des adaptations dimensionnelles, techniques et d'organisation afin de répondre aux contraintes induites par les études détaillées d'exécution. Les poutres, poteaux, soffites et faux-plafonds n'apparaissent donc pas systématiquement, les éléments de mobilier (meubles et plans de travail) ne sont placés qu'à titre indicatif.

LEGENDE

| | | | | | | | | | |
|--------------------|------------------------------|-------|--------------|-----------------------|-----------------|--------|-----------------------------|------------------|-------------------------|
| Tableau électrique | Module thermique (chauffage) | Gaine | Faux-plafond | Descente eau pluviale | Sèche-serviette | Poteau | PF porte fenêtre | VR volet roulant | LL lave-linge |
| | | | | | | | FE fenêtre | PV pare-vue | LV lave-vaisselle |
| | | | | | | | FX menuiserie fixe | GC garde-corps | R réfrigérateur |
| | | | | | | | BSO brise-soleil orientable | PL placard | BEC ballon d'eau chaude |

| BAT. | ÉTAGE | TYPE | N°APT |
|------|-------|------|-------|
| D | 1 | T3 | D102 |

SURFACES HABITABLES

| | |
|----------------|---------------------|
| Séjour/cuisine | 27.2 m ² |
| Chambre 1 | 12.9 m ² |
| Chambre 2 | 9.3 m ² |
| Salle d'eau | 5.0 m ² |
| Dégagement | 1.8 m ² |
| Wc | 2.0 m ² |

TOTAL 58.2 m²

Loggia 12.8 m²

PLAN DE COMMERCIALISATION

Date: 13/07/2022
Indice: A

