

ABO
C202



Le présent document est établi sur la base du dossier d'exécution et pourra subir des adaptations dimensionnelles, techniques et d'organisation afin de répondre aux contraintes induites par les études détaillées d'exécution. Les poutres, poteaux, soffites et faux-plafonds n'apparaissent donc pas systématiquement, les éléments de mobilier (meubles et plans de travail) ne sont placés qu'à titre indicatif.

LEGENDE		PF porte fenêtre		VR volet roulant		LL lave-linge	
Tableau électrique	Module thermique (chauffage)	Gaine	Faux-plafond	Descente eau pluviale	Sèche-serviette	Poteau	LV lave-vaisselle
							R réfrigérateur
							BEC ballon d'eau chaude
							FE fenêtre
							PV pare-vue
							GC garde-corps
							PL placard
							BSO brise-soleil orientable

MATERA

NANTES

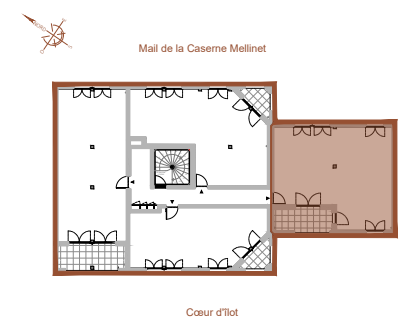
Saint-Donatien

47 MAIL DE LA CASERNE MELLINET (Hall C/D)

BATI-NANTES
BÂTISSEURS D'AVENIR

icéo
La ville est belle

PLAN DE REPERAGE



BAT.	ÉTAGE	TYPE	N°APT
C	2	T3	C202

SURFACES HABITABLES

Séjour/cuisine	31.0 m ²
Chambre 1	12.9 m ²
Chambre 2	11.8 m ²
Salle d'eau	3.8 m ²
Wc	1.5 m ²
Dégagement	3.3 m ²

TOTAL 64.3 m²

Loggia 9 m²

PLAN DE COMMERCIALISATION

Date: 13/07/2022
Indice: A

