

Bâtiment	Logement	Type	Niveau
A	02	T4-D	R+1

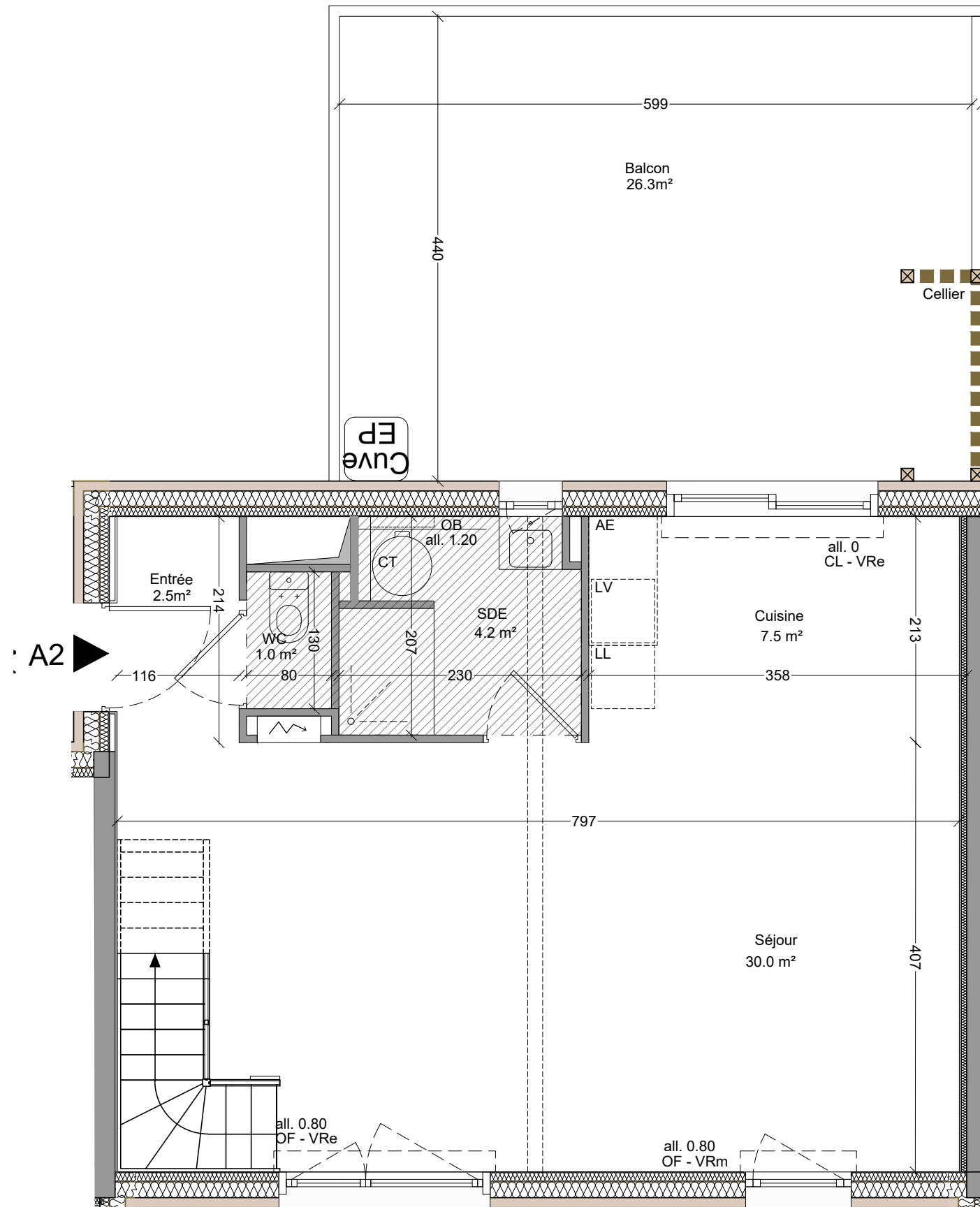
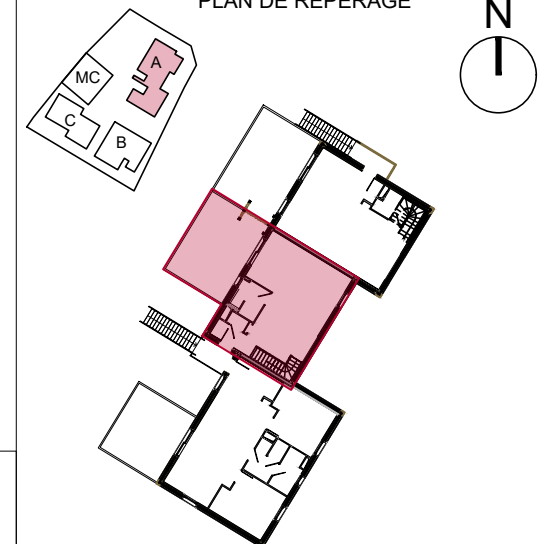
SURFACE HABITABLE

R+1	
Entrée	2.5 m ²
Séjour	30.0 m ²
Cuisine	7.5 m ²
Salle d'eau	4.2 m ²
WC	1.0 m ²
R+2	
DGT	4.5 m ²
Salle d'eau	3.9 m ²
WC	1.8 m ²
Chambre 1	12.8 m ²
Chambre 2	11.7 m ²
Chambre 3	9.4 m ²

SURFACE TOTALE	89.3 m ²
----------------	---------------------

Balcon	26.3 m ²
--------	---------------------

PLAN DE REPERAGE



LEGENDE TECHNIQUE

	Gaine technique		Soffite		VRm Volet roulant manuel		OB Oscillo-battant
	GTL		CT Chauffe-eau Thermodynamique		VRe Volet roulant électrique		Fi Vitrage fixe
	AE Attentes évier		PF Porte-fenêtre		CL Porte coulissante		OF Ouvrant à la française

Les surfaces, côtes, gaines, retombées, soffites et faux-plafonds ainsi que l'emplacement des sanitaires ne sont pas tous figurés ou le sont à titre indicatif. Des modifications sont susceptibles d'être apportées à ce plan en fonction des impératifs administratifs, des contraintes techniques de conception et des tolérances d'exécution, tant en ce qui concerne les dimensions libres que les équipements et les réseaux divers, les appareillages sanitaires et électriques.

PLAN DE COMMERCIALISATION

13.12.2023

INDICE : 1

Scheubel + Genty ARCHITECTES

Bâtiment	Logement	Type	Niveau
A	02	T4-D	R+2

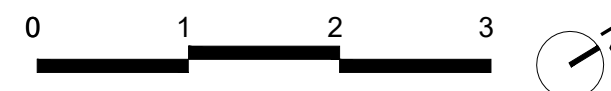
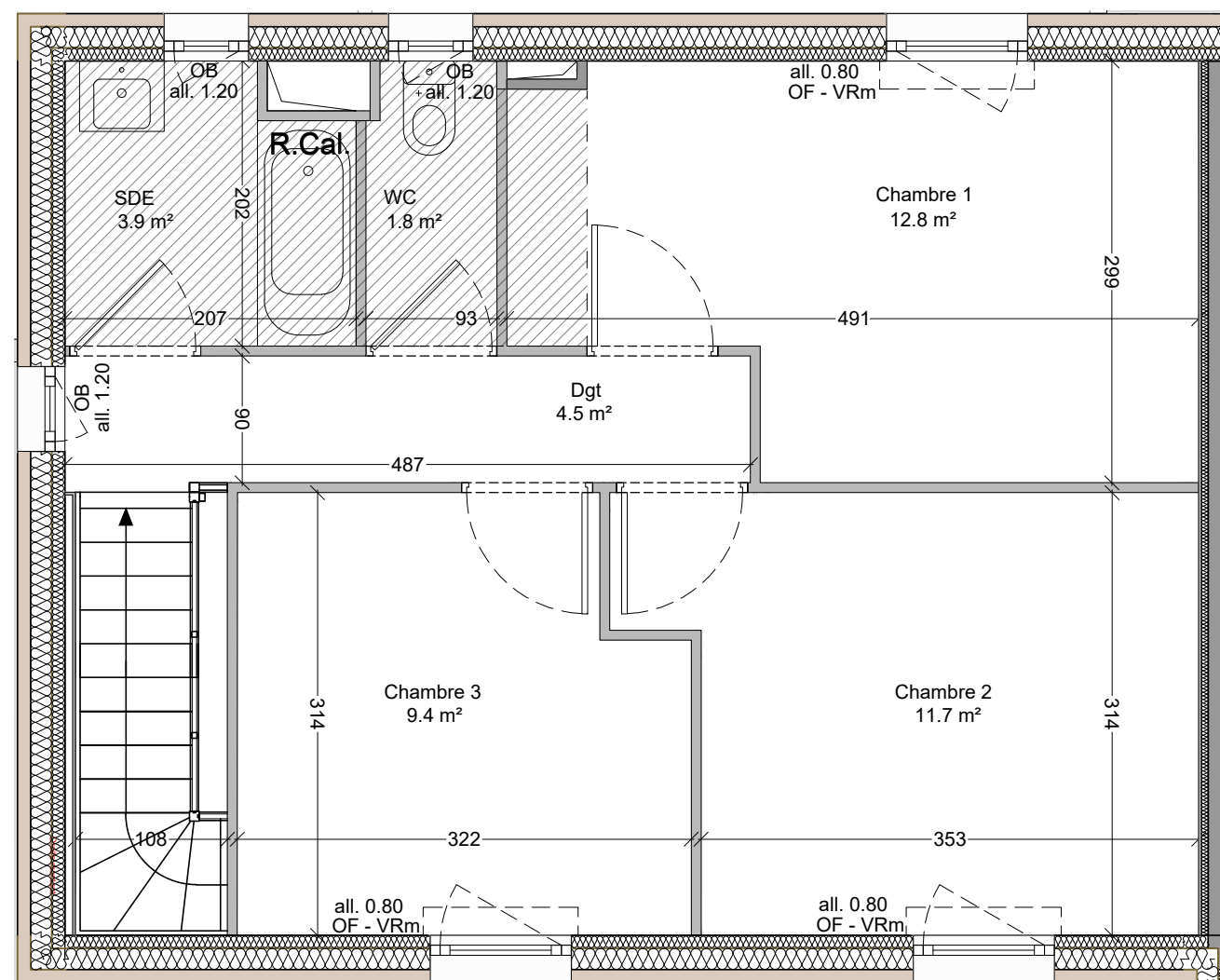
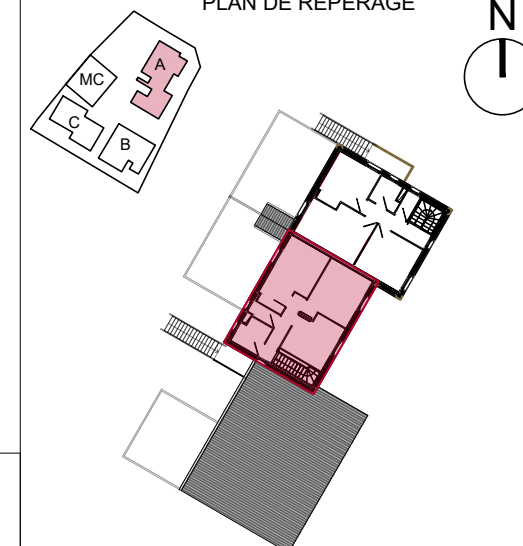
SURFACE HABITABLE

R+1	
Entrée	2.5 m ²
Séjour	30.0 m ²
Cuisine	7.5 m ²
Salle d'eau	4.2 m ²
WC	1.0 m ²
R+2	
DGT	4.5 m ²
Salle d'eau	3.9 m ²
WC	1.8 m ²
Chambre 1	12.8 m ²
Chambre 2	11.7 m ²
Chambre 3	9.4 m ²

SURFACE TOTALE	89.3 m ²
-----------------------	---------------------

Balcon	26.3 m ²
--------	---------------------

PLAN DE REPERAGE



LEGENDE TECHNIQUE

Gaine technique	Soffite	VRm Volet roulant manuel	OB Oscillo-battant
GTL	Chauffe-eau Thermodynamique	VRe Volet roulant électrique	Fi Vitrage fixe
AE Attentes évier	PF Porte-fenêtre	CL Porte coulissante	OF Ouvrant à la française

Les surfaces, côtes, gaines, retombées, soffites et faux-plafonds ainsi que l'emplacement des sanitaires ne sont pas tous figurés ou le sont à titre indicatif. Des modifications sont susceptibles d'être apportées à ce plan en fonction des impératifs administratifs, des contraintes techniques de conception et des tolérances d'exécution, tant en ce qui concerne les dimensions libres que les équipements et les réseaux divers, les appareillages sanitaires et électriques.

PLAN DE COMMERCIALISATION

13.12.2023

INDICE : 1

Scheubel + Genty ARCHITECTES