

**Woodlife**  
 ZAC DES VIGNES - Ilôt E  
 rue de la Guindonnière - 44 840 Les Sorinières

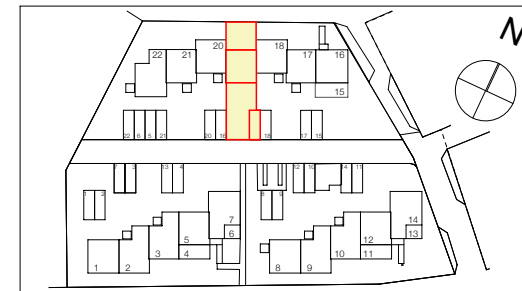
Maître d'ouvrage :  
**ICEO SCCV LES VIGNES**  
 23, rue Gambetta  
 44000 NANTES  
 Tél : 0684534693 egerard@iceo-habitat.fr

PO Architectes  
 35, rue des Olivettes 44000 Nantes  
 Tél : 02 49 44 80 71 po.architectes@free.fr

Maison T4

n°19

LOCALISATION



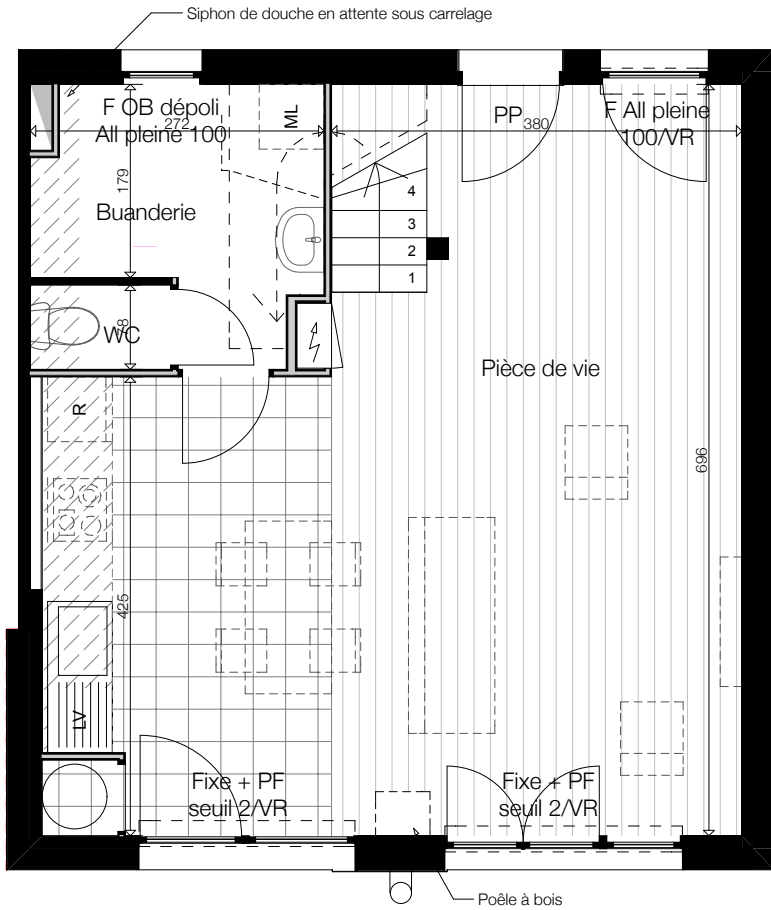
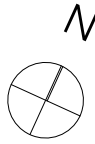
LEGENDE

|  |                       |  |                  |
|--|-----------------------|--|------------------|
|  | Béton                 |  | Couverture zinc  |
|  | Pelouse               |  | Stabilisé piéton |
|  | Massif arbustifs      |  | Vivaces          |
|  | Stabilisé carrossable |  |                  |

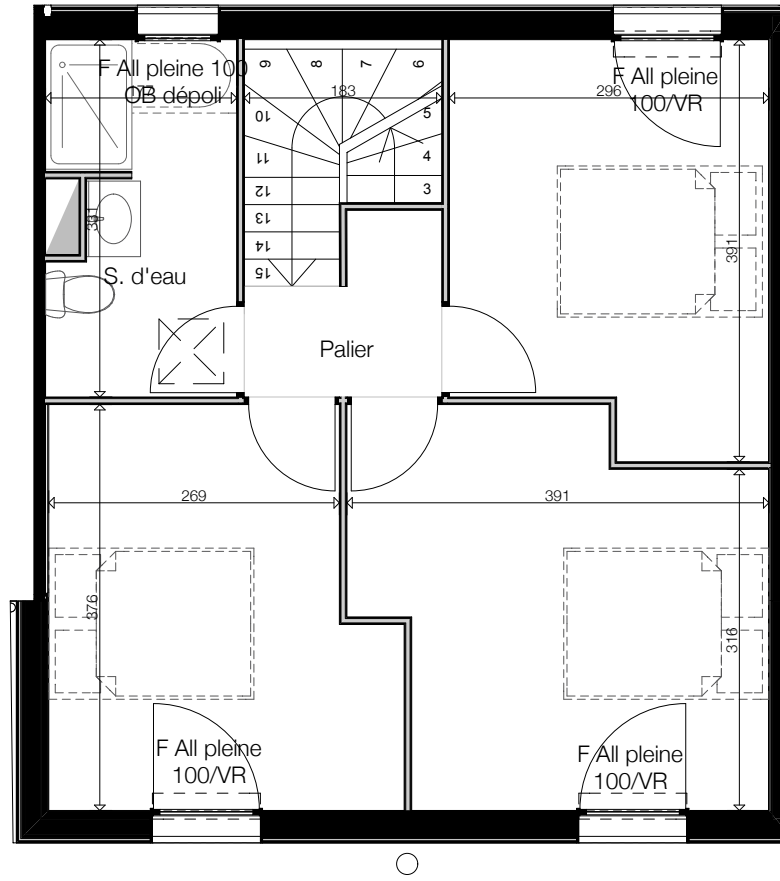
En fonction des nécessités techniques de la réalisation, des modifications sont susceptibles d'être apportées à ce plan qui ne revêt avant d'être annexé à l'acte authentique de vente qu'un caractère informatif. Les surfaces indiquées sont approximatives. Les soffites, faux-plafonds, retombées et gaines sont susceptibles d'évoluer en situation, en nombre et en dimensions. La végétalisation n'est pas contractuelle. Les éléments de mobilier (meubles et plans de travail) ne sont placés qu'à titre indicatif. Les accès aux terrasses et prolongement extérieurs peuvent comporter un subrot ou hauteur de marche à franchir.

Plan de masse





Plan de rez-de-chaussée



Plan de l'étage

Maison T4

n°19



**Woodlife**  
ZAC DES VIGNES - Ilôt E  
rue de la Guindonnière - 44 840 Les Sorinières

Maître d'ouvrage :  
**ICEO SCCV LES VIGNES**  
23, rue Gambetta  
44000 NANTES  
Tél : 0684534693 egerard@iceo-habitat.fr

**SURFACES**

|                                |                           |
|--------------------------------|---------------------------|
| Pièce de vie                   | 36,1 m <sup>2</sup>       |
| WC                             | 1,0 m <sup>2</sup>        |
| Buanderie                      | 4,7 m <sup>2</sup>        |
| Chambre 1                      | 12,7 m <sup>2</sup>       |
| Chambre 2                      | 10,6 m <sup>2</sup>       |
| Chambre 3                      | 11,2 m <sup>2</sup>       |
| Salle d'eau                    | 5,5 m <sup>2</sup>        |
| Palier                         | 2,5 m <sup>2</sup>        |
| <b>Total surface habitable</b> | <b>84,3 m<sup>2</sup></b> |
| Surface annexe                 |                           |
| Abri de jardin                 | 3,1 m <sup>2</sup>        |
| Préau                          | 12,5 m <sup>2</sup>       |
| Parcelle                       | 194,0 m <sup>2</sup>      |

**LEGENDE**

|  |                        |      |                          |
|--|------------------------|------|--------------------------|
|  | Placard électrique     | F    | Fenêtre                  |
|  | Gaine technique        | PF   | Porte-Fenêtre            |
|  | Ballon thermodynamique | FIXE | Fenêtre ou Baie Fixe     |
|  | Faux plafond           | VR   | Volet roulant            |
|  | Trappe VMC             | VRE  | Volet roulant électrique |
|  |                        | All  | Allège                   |
|  |                        | PP   | Porte pleine             |
|  |                        | PV   | Porte vitrée             |

Etabli le 4 juillet 2019

En fonction des nécessités techniques de la réalisation, des modifications sont susceptibles d'être apportées à ce plan qui ne revêt avant d'être annexé à l'acte authentique de vente qu'un caractère informatif. Les surfaces indiquées sont approximatives. Les soffites, faux-plafonds, retombées et gaines sont susceptibles d'évoluer en situation, en nombre et en dimensions. La végétalisation n'est pas contractuelle. Les éléments de mobilier (meubles et plans de travail) ne sont placés qu'à titre indicatif. Les accès aux terrasses et prolongement extérieurs peuvent comporter un surbot ou hauteur de marche à franchir.