

Plan de masse



**Woodlife**  
 ZAC DES VIGNES - Ilôt E  
 rue de la Guindonnière - 44 840 Les Sorinières

Maître d'ouvrage :  
**ICEO SCCV LES VIGNES**  
 23, rue Gambetta  
 44000 NANTES  
 Tél : 0684534693 egerard@iceo-habitat.fr

PO Architectes  
 35, rue des Olivettes 44000 Nantes  
 Tél : 02 49 44 80 71 po.architectes@free.fr

Logement T2 n°14

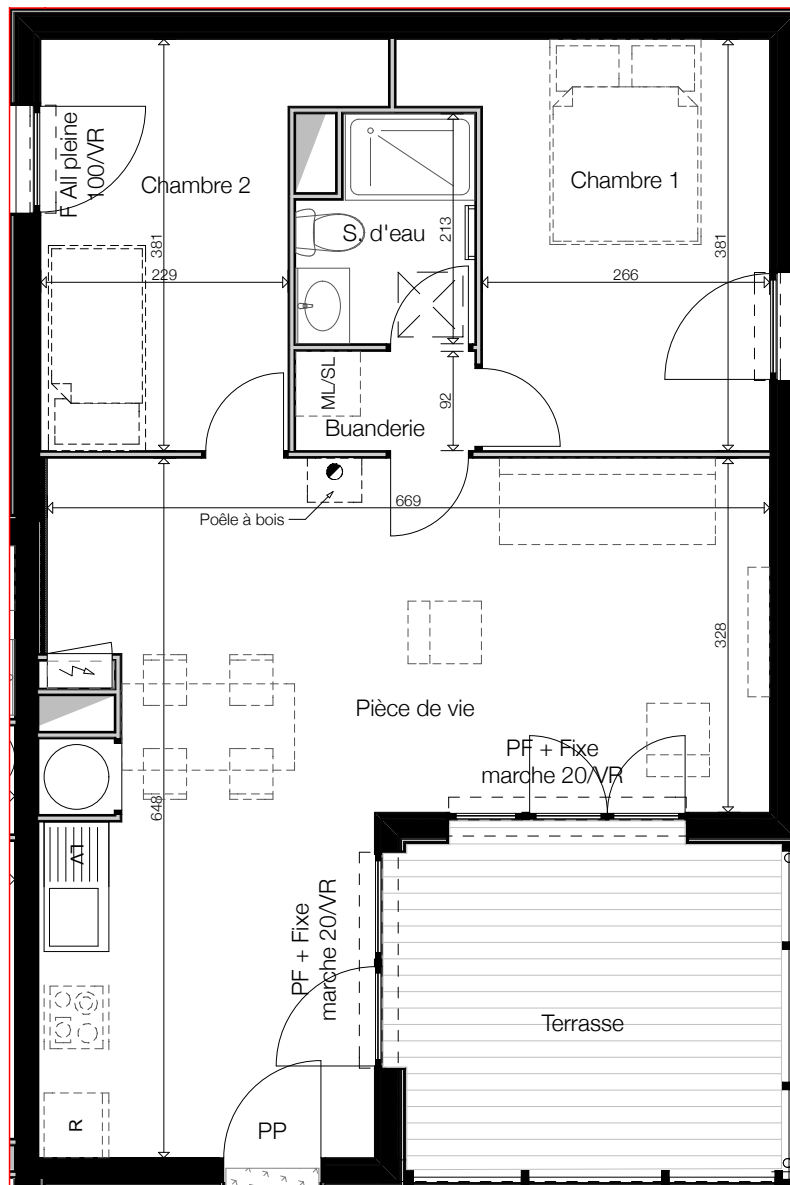
LOCALISATION



LEGENDE

	Béton		Couverture zinc
	Pelouse		Stabilisé piéton
	Massif arbustifs		Vivaces
	Stabilisé carrossable		

En fonction des nécessités techniques de la réalisation, des modifications sont susceptibles d'être apportées à ce plan qui ne revêt avant d'être annexé à l'acte authentique de vente qu'un caractère informatif. Les surfaces indiquées sont approximatives. Les soffites, faux-plafonds, retombées et gaines sont susceptibles d'évoluer en situation, en nombre et en dimensions. La végétalisation n'est pas contractuelle. Les éléments de mobilier (meubles et plans de travail) ne sont placés qu'à titre indicatif. Les accès aux terrasses et prolongement extérieurs peuvent comporter un subrot ou hauteur de marche à franchir.



Plan de l'étage

Logement T2 n°14



**Woodlife**  
ZAC DES VIGNES - Ilôt E  
rue de la Guindonnière - 44 840 Les Sorinières

Maître d'ouvrage :  
**ICEO SCCV LES VIGNES**  
23, rue Gambetta  
44000 NANTES  
Tél : 0684534693 egerard@iceo-habitat.fr

**SURFACES**

Pièce de vie	31,5 m <sup>2</sup>
Chambre 1	10,8 m <sup>2</sup>
Buanderie	1,5 m <sup>2</sup>
WC Salle d'eau	2,9 m <sup>2</sup>
Chambre 2	9,1 m <sup>2</sup>
<b>Total surface habitable</b>	<b>55,8 m<sup>2</sup></b>
Surface annexe	
Abri de jardin	3,1 m <sup>2</sup>
Préau	12,5 m <sup>2</sup>
Terrasse	10,5 m <sup>2</sup>

**LEGENDE**

	Placard électrique	F	Fenêtre
	Gaine technique	PF	Porte-Fenêtre
	Ballon thermodynamique	FIXE	Fenêtre ou Baie Fixe
	Faux plafond	VR	Volet roulant
	Trappe VMC	VRE	Volet roulant électrique
		All	Allège
		PP	Porte pleine
		PV	Porte vitrée

Etabli le 4 juillet 2019

En fonction des nécessités techniques de la réalisation, des modifications sont susceptibles d'être apportées à ce plan qui ne revêt avant d'être annexé à l'acte authentique de vente qu'un caractère informatif. Les surfaces indiquées sont approximatives. Les soffites, faux-plafonds, retombées et gaines sont susceptibles d'évoluer en situation, en nombre et en dimensions. La végétalisation n'est pas contractuelle. Les éléments de mobilier (meubles et plans de travail) ne sont placés qu'à titre indicatif. Les accès aux terrasses et prolongement extérieurs peuvent comporter un surbot ou hauteur de marche à franchir.