

**C1- 503**  
PSLA



**JADEO**  
◦ SAINT-JOSEPH DE PORTERIE ◦  
N A N T E S

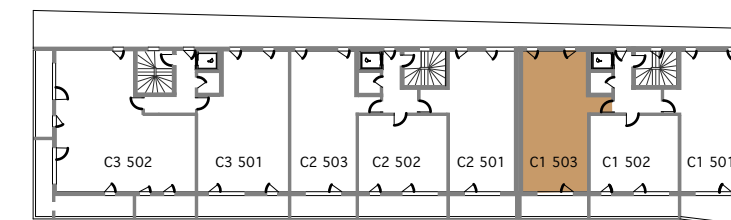
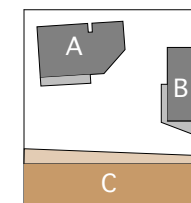
COURS JEANNE ALLAIN

BATI-NANTES  
BÂTISSEURS D'AVENIR

IC&O  
La ville est belle

cdc habitat  
social

Centre des Dépôts

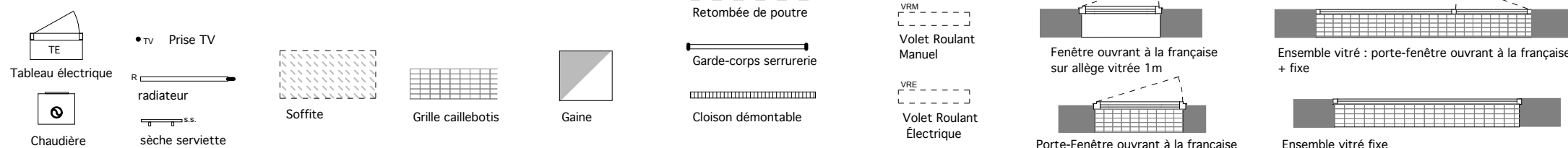


| N° d'Appt.          | Type      | Niveau                     |
|---------------------|-----------|----------------------------|
| <b>C1-503</b>       | <b>T3</b> | <b>5</b>                   |
| SURFACES HABITABLES |           |                            |
| Entrée              |           | 5,30 m <sup>2</sup>        |
| dégagement +Pl.     |           | 4,05 m <sup>2</sup>        |
| Séjour / Cuisine    |           | 26,30 m <sup>2</sup>       |
| Chambre 1           |           | 11,50 m <sup>2</sup>       |
| Chambre 2           |           | 9,30 m <sup>2</sup>        |
| Salle d'Eau         |           | 4,40 m <sup>2</sup>        |
| WC                  |           | 1,20 m <sup>2</sup>        |
|                     |           | <b>62,05 m<sup>2</sup></b> |
| Loggia              |           | 9,55 m <sup>2</sup>        |



NOTA : Le présent plan exprime les dispositions générales du logement, susceptibles d'adaptations techniques, de dimensions et d'organisation en fonction de nécessités techniques de réalisation.  
Les équipements ménagers (notés LV,LL, SL,Cuisson et Froid) et le mobilier, indiqués en pointillés, ne sont pas fournis. Les poutres, poteaux, soffites et faux-plafonds n'apparaissent pas systématiquement.

LEGENDE :



## PLAN DE COMMERCIALISATION

Édition : 20/10/2020

Indice A