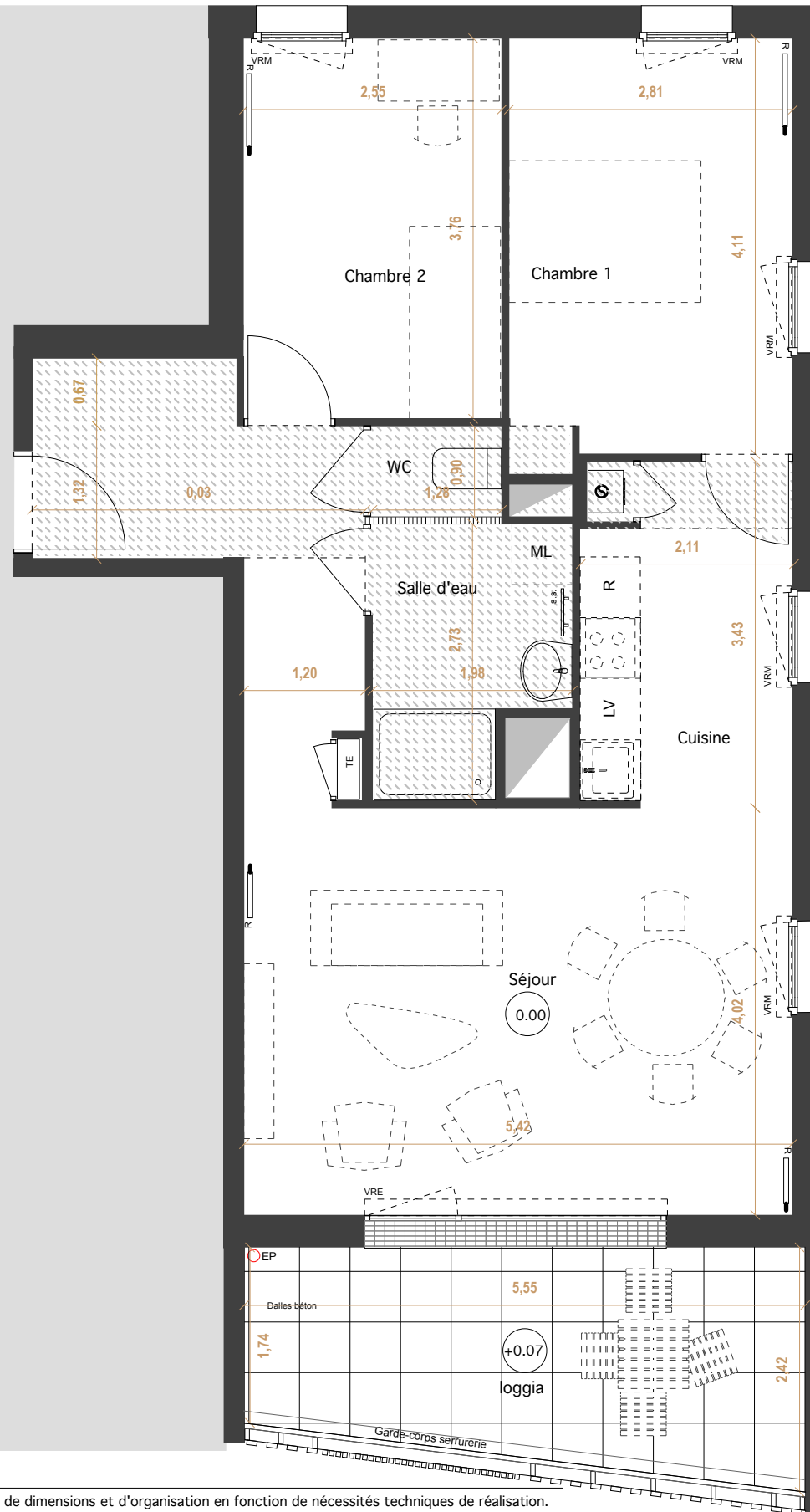




C1- 501
PSLA



NOTA : Le présent plan exprime les dispositions générales du logement, susceptibles d'adaptations techniques, de dimensions et d'organisation en fonction de nécessités techniques de réalisation.
Les équipements ménagers (notés LV,LL, SL,Cuisson et Froid) et le mobilier, indiqués en pointillés, ne sont pas fournis. Les poutres, poteaux, soffites et faux-plafonds n'apparaissent pas systématiquement.

LEGENDE :

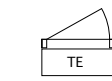
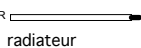


Tableau électrique

• TV Prise TV



radiateur



sèche serviette



Chaudière



Soffite



Grille caillebotis

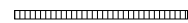


Gaine

Retombée de poutre

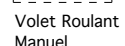


Garde-corps serrurerie



Cloison démontable

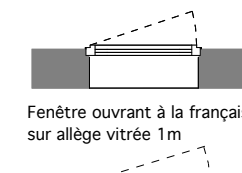
VRM



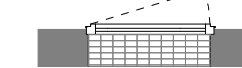
Volet Roulant Manuel



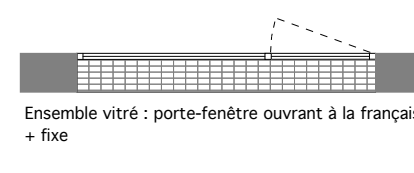
Volet Roulant Électrique



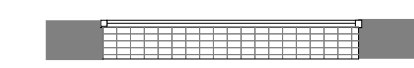
Fenêtre ouvrant à la française sur allège vitrée 1m



Porte-Fenêtre ouvrant à la française



Ensemble vitré : porte-fenêtre ouvrant à la française + fixe



Ensemble vitré fixe

JADEO
◦ SAINT-JOSEPH DE PORTERIE ◦
NANTES

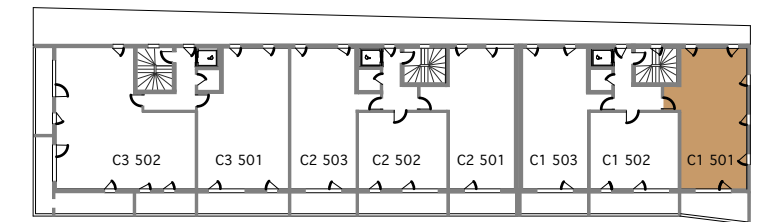
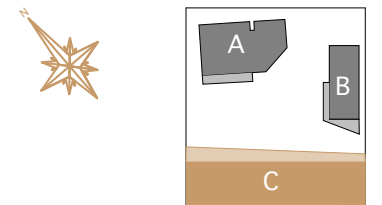
COURS JEANNE ALLAIN

BATI-NANTES
BÂTISSEURS D'AVENIR

icéo
la ville est belle

cdc habitat
social

Caisse des Dépôts



| N° d'Appt. | Type | Niveau |
|------------------------|-----------|----------------------------|
| C1-501 | T3 | 5 |
| SURFACES HABITABLES | | |
| Entrée dégagement +Pl. | | 8,30 m ² |
| Séjour | | 21,80 m ² |
| Cuisine | | 7,10 m ² |
| Chambre 1+Pl. | | 11,50 m ² |
| Chambre 2 | | 9,55 m ² |
| Salle d'Eau | | 4,70 m ² |
| WC | | 1,20 m ² |
| | | 64,15 m² |
| Loggia | | 11,60 m ² |



PLAN DE COMMERCIALISATION

Édition : 20/10/2020

Indice A