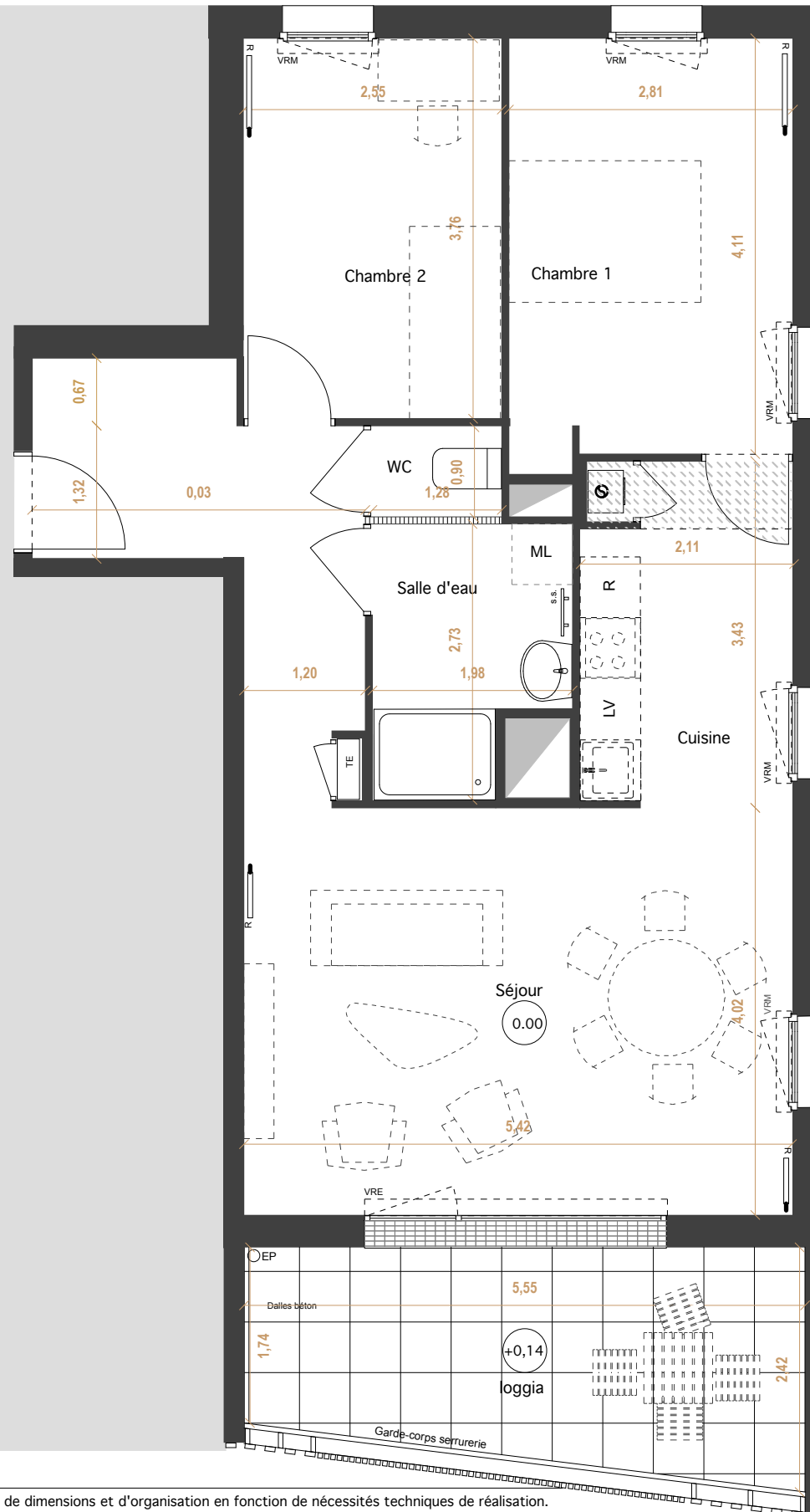




C1- 401
PSLA



NOTA : Le présent plan exprime les dispositions générales du logement, susceptibles d'adaptations techniques, de dimensions et d'organisation en fonction de nécessités techniques de réalisation.
Les équipements ménagers (notés LV,LL, SL,Cuisson et Froid) et le mobilier, indiqués en pointillés, ne sont pas fournis. Les poutres, poteaux, soffites et faux-plafonds n'apparaissent pas systématiquement.

LEGENDE :

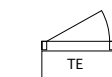
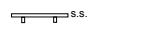


Tableau électrique

• TV Prise TV



radiateur



sèche serviette



Chaudière



Soffite



Grille caillbotis



Gaine

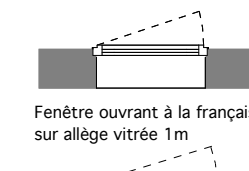
Retombée de poutre

Garde-corps serrurerie

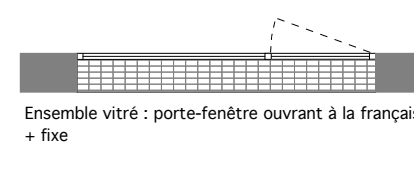
Cloison démontable

VRM
Volet Roulant
Manuel

VRE
Volet Roulant
Électrique



Fenêtre ouvrant à la française
sur allège vitrée 1 m



Ensemble vitré : porte-fenêtre ouvrant à la française
+ fixe

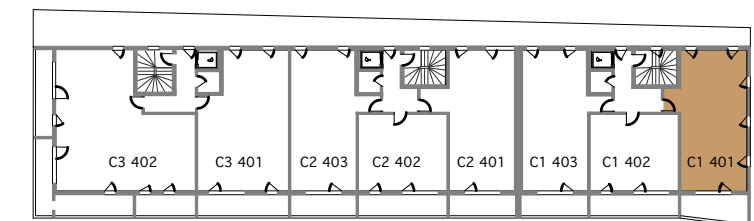
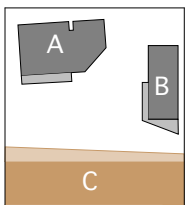
JADEO
◦ SAINT-JOSEPH DE PORTERIE ◦
NANTES

COURS JEANNE ALLAIN

BATI-NANTES
BÂTISSEURS D'AVENIR

icéo
la ville
est belle

cdc habitat
social



N° d'Appt.	Type	Niveau
C1-401	T3	4
SURFACES HABITABLES		
Entrée dégagement +Pl.		8,30 m ²
Séjour		21,80 m ²
Cuisine		7,10 m ²
Chambre 1+Pl.		11,50 m ²
Chambre 2		9,55 m ²
Salle d'Eau		4,70 m ²
WC		1,20 m ²
		64,15 m²
Loggia		11,60 m ²



PLAN DE COMMERCIALISATION

Édition : 20/10/2020

Indice A