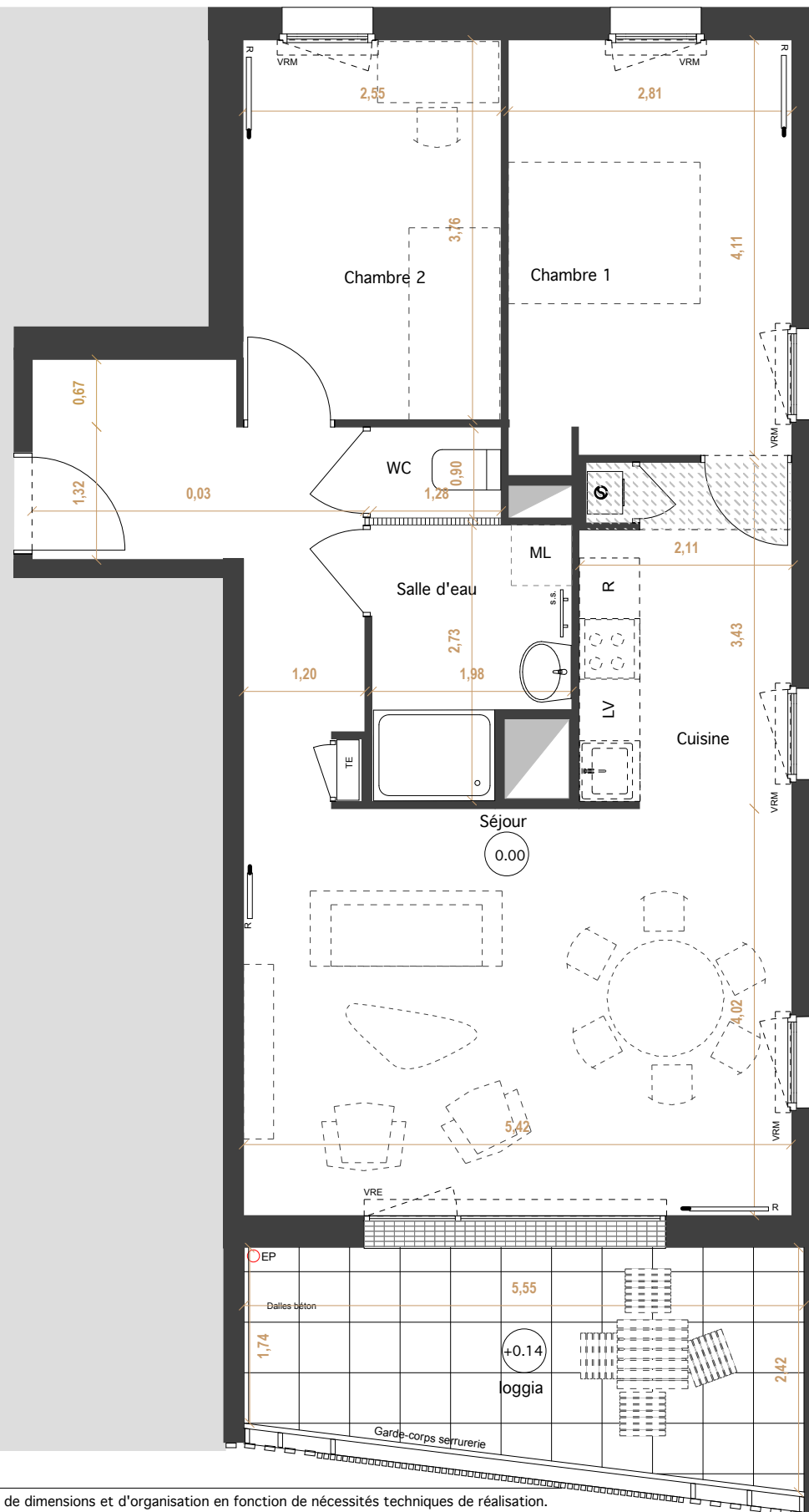




**C1- 201**  
PSLA



NOTA : Le présent plan exprime les dispositions générales du logement, susceptibles d'adaptations techniques, de dimensions et d'organisation en fonction de nécessités techniques de réalisation.  
Les équipements ménagers (notés LV,LL, SL,Cuisson et Froid) et le mobilier, indiqués en pointillés, ne sont pas fournis. Les poutres, poteaux, soffites et faux-plafonds n'apparaissent pas systématiquement.

LEGENDE :

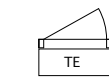


Tableau électrique

• TV Prise TV

R radiateur

s.s. sèche serviette



Chaudière



Soffite



Grille caillebotis



Gaine

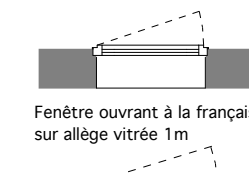
Retombée de poutre

Garde-corps serrurerie

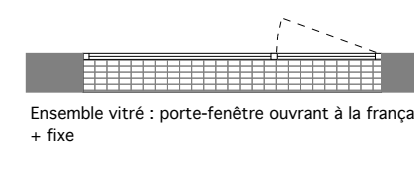
Cloison démontable

VRM Volet Roulant Manuel

VRE Volet Roulant Électrique



Porte-Fenêtre ouvrant à la française



Ensemble vitré fixe

**JADEO**  
◦ SAINT-JOSEPH DE PORTERIE ◦  
NANTES

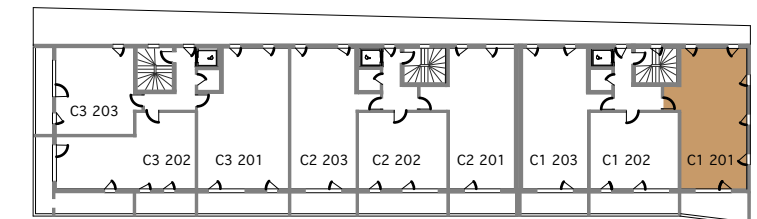
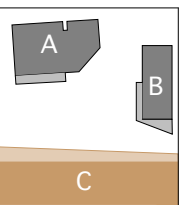
COURS JEANNE ALLAIN

BATI-NANTES  
BÂTISSEURS D'AVENIR

icéo  
la ville est belle

cdc habitat  
social

Caisse des Dépôts



N° d'Appt.	Type	Niveau
<b>C1-201</b>	<b>T3</b>	<b>2</b>
SURFACES HABITABLES		
Entrée dégagement +Pl.		8,30 m <sup>2</sup>
Séjour		21,80 m <sup>2</sup>
Cuisine		7,10 m <sup>2</sup>
Chambre 1+Pl.		11,50 m <sup>2</sup>
Chambre 2		9,55 m <sup>2</sup>
Salle d'Eau		4,70 m <sup>2</sup>
WC		1,20 m <sup>2</sup>
		<b>64,15 m<sup>2</sup></b>
Loggia		11,60 m <sup>2</sup>



**PLAN DE COMMERCIALISATION**

Édition : 20/10/2020

Indice A