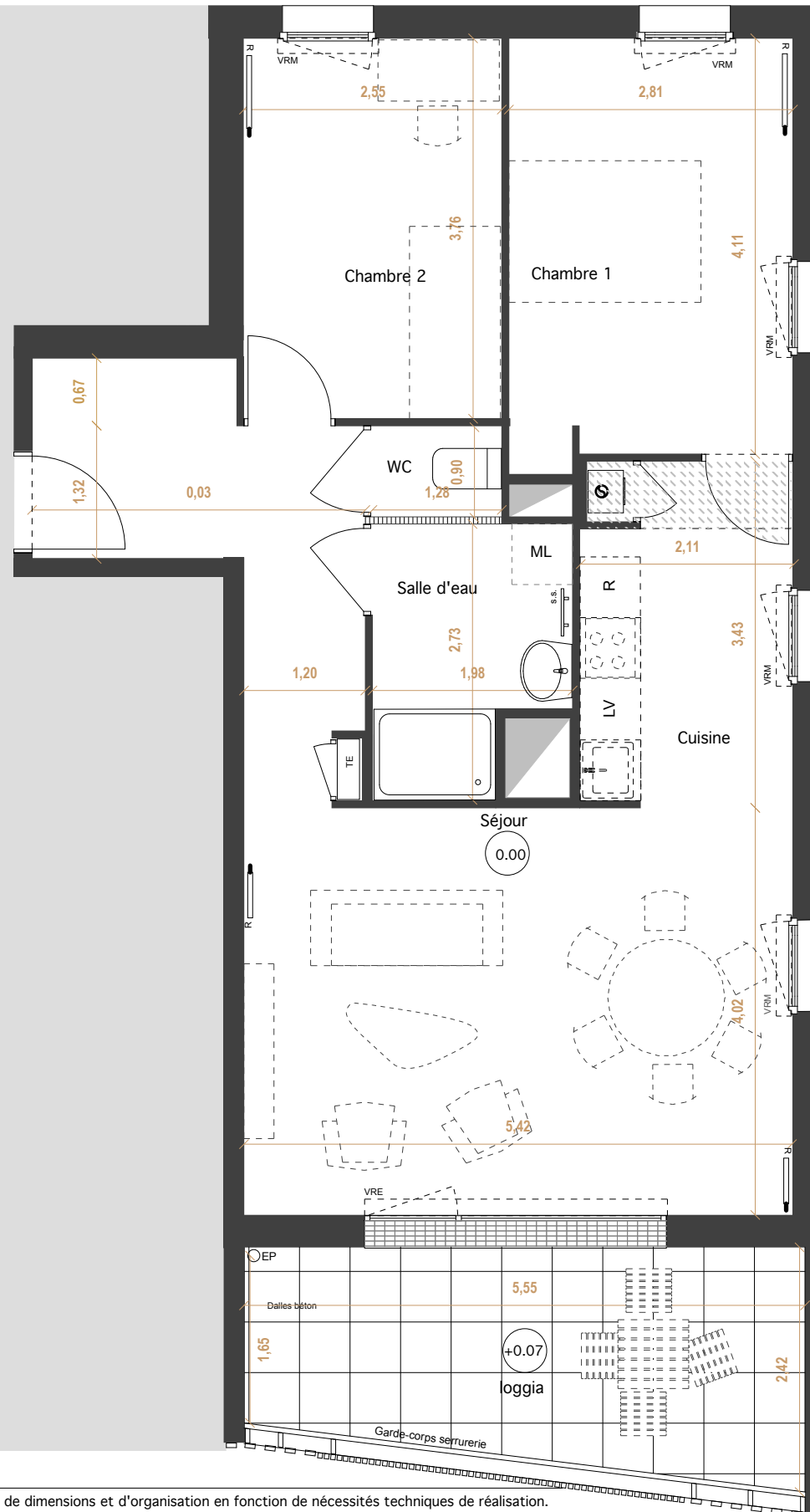


**C1- 101**  
PSLA



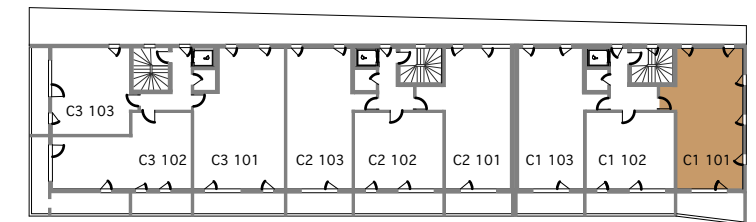
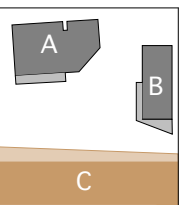
**JADEO**  
◦ SAINT-JOSEPH DE PORTERIE ◦  
NANTES

COURS JEANNE ALLAIN

BATI-NANTES  
BÂTISSEURS D'AVENIR



cdc habitat  
social



| N° d'Appt.    | Type      | Niveau   |
|---------------|-----------|----------|
| <b>C1-101</b> | <b>T3</b> | <b>1</b> |

**SURFACES HABITABLES**

|                        |                            |
|------------------------|----------------------------|
| Entrée dégagement +Pl. | 8,30 m <sup>2</sup>        |
| Séjour                 | 21,80 m <sup>2</sup>       |
| Cuisine                | 7,10 m <sup>2</sup>        |
| Chambre 1+Pl.          | 11,50 m <sup>2</sup>       |
| Chambre 2              | 9,55 m <sup>2</sup>        |
| Salle d'Eau            | 4,70 m <sup>2</sup>        |
| WC                     | 1,20 m <sup>2</sup>        |
|                        | <b>64,15 m<sup>2</sup></b> |
| Loggia                 | 11,60 m <sup>2</sup>       |



**PLAN DE COMMERCIALISATION**

Édition : 20/10/2020

Indice A

NOTA : Le présent plan exprime les dispositions générales du logement, susceptibles d'adaptations techniques, de dimensions et d'organisation en fonction de nécessités techniques de réalisation.  
Les équipements ménagers (notés LV,LL, SL,Cuisson et Froid) et le mobilier, indiqués en pointillés, ne sont pas fournis. Les poutres, poteaux, soffites et faux-plafonds n'apparaissent pas systématiquement.

LEGENDE :

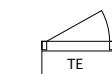
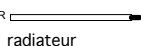


Tableau électrique

•TV Prise TV



radiateur



sèche serviette



Chaudière



Soffite



Grille caillebotis



Gaine

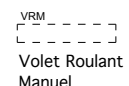
Retombée de poutre



Garde-corps serrurerie



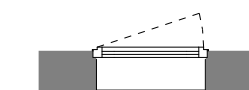
Cloison démontable



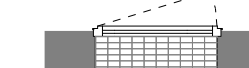
Volet Roulant Manuel



Volet Roulant Électrique



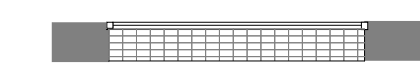
Fenêtre ouvrant à la française sur allège vitrée 1m



Porte-Fenêtre ouvrant à la française



Ensemble vitré : porte-fenêtre ouvrant à la française + fixe



Ensemble vitré fixe