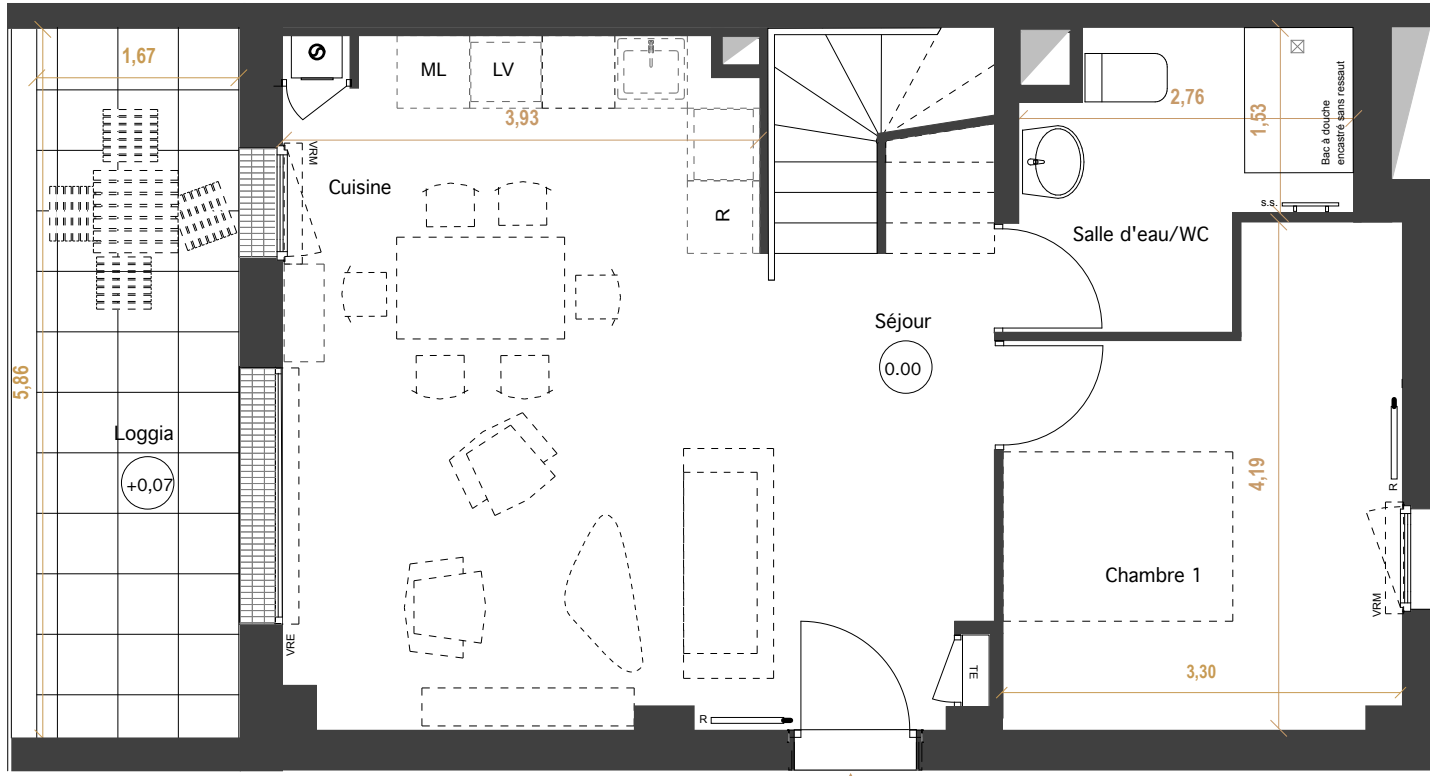


ÉTAGE



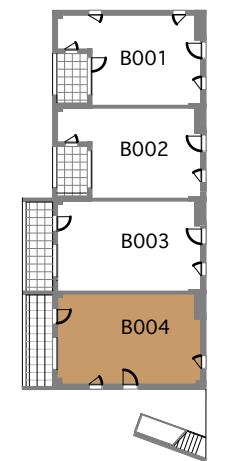
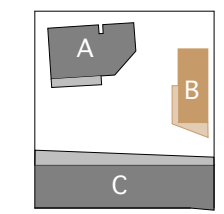
RDC

**B 004 PSLA**



**JADEO**  
 ◦ SAINT-JOSEPH DE PORTERIE ◦  
 NANTES

MAIL MARTHE DELPIROU



| N° d'Appt.                         | Type      | Niveau                     |
|------------------------------------|-----------|----------------------------|
| <b>B 004</b>                       | <b>T5</b> | <b>RDC/N1</b>              |
| SURFACES HABITABLES                |           |                            |
| Entrée/ Séjour / Cuisine + Pl.+Pl. |           | 30,40 m <sup>2</sup>       |
| Salle d'eau /WC                    |           | 5,80 m <sup>2</sup>        |
| Chambre 1                          |           | 11,80 m <sup>2</sup>       |
| Chambre 2 + Pl.                    |           | 11,50 m <sup>2</sup>       |
| Chambre 3 + Pl.                    |           | 15,05 m <sup>2</sup>       |
| Chambre 4                          |           | 11,40 m <sup>2</sup>       |
| Dégagement                         |           | 2,80 m <sup>2</sup>        |
| Salle de Bains                     |           | 5,50 m <sup>2</sup>        |
| WC                                 |           | 1,10 m <sup>2</sup>        |
|                                    |           | <b>95,35 m<sup>2</sup></b> |
| Loggia                             |           | 9,70 m <sup>2</sup>        |

NOTA : Le présent plan exprime les dispositions générales du logement, susceptibles d'adaptations techniques, de dimensions et d'organisation en fonction de nécessités techniques de réalisation. Les équipements ménagers (notés LV,LL, SL,Cuisson et Froid) et le mobilier, indiqués en pointillés, ne sont pas fournis. Les poutres, poteaux, soffites et faux-plafonds n'apparaissent pas systématiquement.

techniques, de dimensions et d'organisation en fonction de nécessités techniques de réalisation. Les équipements ménagers (notés LV,LL, SL,Cuisson et Froid) et le mobilier, indiqués en pointillés, ne sont pas fournis. Les poutres, poteaux, soffites et faux-plafonds n'apparaissent pas systématiquement.

LEGENDE :

|                    |                    |                        |                          |   |  |
|--------------------|--------------------|------------------------|--------------------------|---|--|
| Tableau électrique | •TV Prise TV       | Retombée de poutre     | Volet Roulant Manuel     | Fenêtre ouvrant à la française sur allège vitrée 1m | Ensemble vitré : porte-fenêtre ouvrant à la française + fixe |
| Chaudière          | radiateur          | Garde-corps serrurerie | Volet Roulant Électrique | Porte-Fenêtre ouvrant à la française                | Ensemble vitré fixe  |
| Soffite            | Grille caillebotis | Cloison démontable     |                          |   |  |
| Gaine              |                    |                        |                          |   |  |



**PLAN DE COMMERCIALISATION**

Édition : 20/10/2020

Index A